

Delock Módulo de escáner de códigos de barras 1D y 2D - Versión alemana

Descripción

Este módulo de escáner de códigos de barras de Delock puede instalarse en cualquier carcasa.

Pequeño pero potente

El módulo convence con un tamaño de 21 x 14 x 9 mm. Todos los tipos de códigos de barras comunes de 1D y 2D se pueden capturar con precisión incluso a grandes distancias. Además, el escáner reconoce los códigos de barras mostrados en las pantallas y monitores.

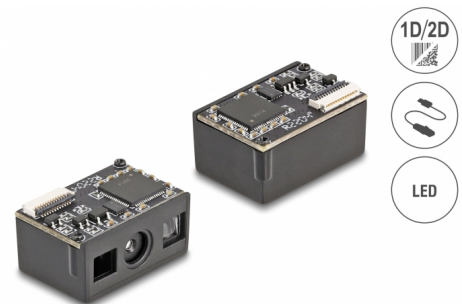
Adaptación automática al brillo del ambiente

El escáner se adapta automáticamente al brillo del ambiente y captura hasta 30 escaneos por segundo en condiciones de iluminación óptimas.

En caso de baja luminosidad ambiental, el código de barras se ilumina con un LED blanco adicional y, por lo tanto, también puede utilizarse en condiciones de poca iluminación.

Nota

Este módulo está pensado exclusivamente para la salida del teclado alemán.



21 x 14 x 9 mm

Número de elemento 90603

EAN: 4043619906031

Pais de origen: China

Paquete: White Box

Detalles técnicos

- Conector: 1 x FPC de 12 pines hembra
- Chip de decodificación: Corteza ARM 32 Bit
- Resolución: 640 x 480 como máximo
- Distancia de lectura: aprox. 30 mm a 350 mm
- Precisión de lectura: 4 mil
- Color claro: visible LED rojo
- Luz de compensación: LED blanco
- Sensor: sensor de imagen CMOS
- Velocidad de escaneado: hasta 30 escaneos por segundo

- Ángulo de exploración: 44 °
- Brillo del entorno: máx. 100000 Lux
- Tensión de entrada: 3,3 V
- Consumo de corriente:
funcionamiento: máx. 110 mA
En espera: máx. 60 mA
- Temperatura de funcionamiento: -20 °C ~ 60 °C
- Temperatura de almacenamiento: -40 °C ~ 80 °C
- Humedad relativa: 0 - 95 % (sin condensación)
- Color: negro
- Peso: aprox. 2 g
- Dimensiones (LxANxAL): aprox. 21 x 14 x 9 mm
- Scancodes:
Code 128
Code 39
Interleaved 2 of 5
EAN-8 / EAN-13
ISBN - 13
Data Matrix
PDF417
QR Code

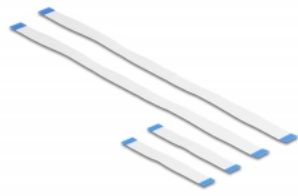
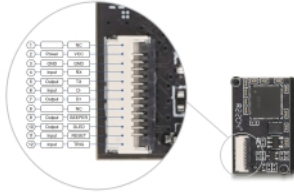
Requisitos del sistema

- Android 11.0 o superior
- iPad Pro (2018)
- Linux Kernel 5.15 o superior
- Mac OS 12.4 o superior
- Windows 8.1/8.1-64/10/10-64/11

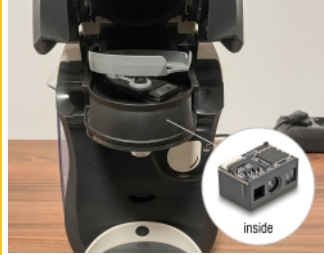
Contenido del paquete

- Módulo lector de códigos de barras
- 2 x cable plano FPC de 12 clavijas, longitud aprox. 6 cm
- 2 x cable plano FPC de 12 clavijas, longitud aprox. 20 cm
- Manual del usuario

Image



Pin	Pin input / output	Define	Description
Pin 1	-	NC	
Pin 2	Power	VCC	Input +3.3V
Pin 3	GND	GND	-
Pin 4	Input	KX	Release
Pin 5	Output	TX	send
Pin 6	Input	D-	USB-D-
Pin 7	Output	D+	USB-D+
Pin 9	-	NC	
Pin 9	Output	BEEP/ER	Alarmfunktion (nicht aktiviert)
Pin 10	Output	LED	Leuchtdiode (nicht aktiviert)
Pin 11	Input	RESET	Reset-Taste (nicht aktiviert, muss an Masse angeschlossen sein)
Pin 12	Input	TRIG	Trigger (nicht aktiviert, muss an Masse angeschlossen sein)



Technical characteristics

Operating voltage:	3,3 V
Temperatura de funcionamiento:	-20 °C ~ 60 °C
Current consumption:	Betrieb: max. 110mA Standby: max. 60mA
Resolución:	640 x 480
Velocidad de escaneado:	30 Scans pro Sekunde
Distancia de lectura:	30 mm - 350 mm
Sensor:	CMOS Bildsensor
Scancodes:	EAN-8 EAN-13 Interleaved 2 of 5 Standard Code 39 Code 128 PDF417 DataMatrix QR Code ISBN - 13
Brillo del entorno:	100000 Lux

Physical characteristics

Weight:	2 g
Longitud:	21,0 mm
Height:	9,0 mm
Color:	negro