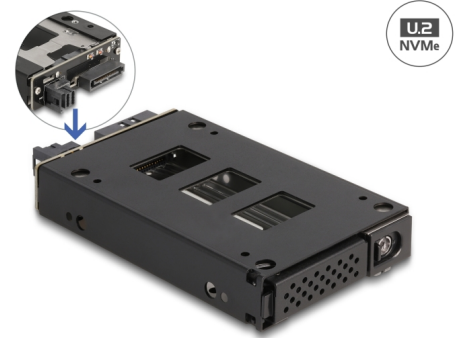


# Delock Estante móvil de bahía delgada para 1 x SSD U.2 NVMe de 2.5"

## Descripción

Este sólido estante móvil de metal de Delock se puede instalar en una bahía libre de 3.5" o 5.25" de un PC con la ayuda de un marco opcional. Además, también es posible utilizar el estante móvil directamente en un estante de servidor o en una caja de almacenamiento de 19".



## Cambio rápido de SSD

Debido al mecanismo especial, los SSD se pueden intercambiar rápida y fácilmente. Por ejemplo, las copias de seguridad de los datos se pueden tomar y almacenar en un lugar seguro.

## Bandeja con cierre de llave y muelles

El bastidor móvil cuenta con una cerradura con llave para evitar el acceso no autorizado. El estante soporte de metal tiene muelles en la parte superior e inferior que reducen las vibraciones.

## Número de elemento 47005

EAN: 4043619470051

Pais de origen: China

Paquete: Box

## Detalles técnicos

- Conectores:
  - interno:
    - 1 x SFF-8639 hembra
  - externo:
    - 1 x SFF-8643 hembra
    - 1 x SATA de 15 pines macho
- Adecuado para unidades de estado sólido o unidades de U.2 NVMe de 2.5":
  - Altura de la unidad de disco duro de hasta 15 mm
- Velocidades de transferencias de datos de hasta 32 Gbps
- Interfaz: PCIe Rev. 3.0
- Bloqueo de teclas
- 2 x Indicador LED
- Dimensiones (LxANxAL): aprox. 140 x 72 x 21 mm

## Requisitos del sistema

- Linux Kernel 5.4 o superior
- Windows 8.1/8.1-64/10/10-64/11
- Windows Server 2019
- Un puerto libre U.2
- Fuente de alimentación con un conector de alimentación SATA disponible

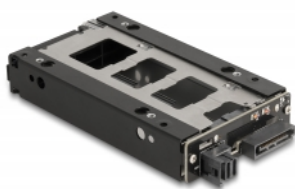
---

## Contenido del paquete

- Bastidor móvil
- Bandeja interna para bastidor móvil de 2.5"
- 2 x llave
- Tornillos
- Manual del usuario

---

## Image



## General

Suitable for data medium:	height up to 15.0 mm
Supported operating system:	Linux Kernel 5.4 or above Windows 10 32-bit Windows 10 64-bit Windows 8.1 32-Bit Windows 8.1 64-Bit Windows Server 2019 Windows 11

## Interface

Externo:	1 x 15 Pin SATA Stromanschluss 1 x SFF-8643 hembra
Interno:	1 x U.2 SFF-8639 hembra

## Technical characteristics

Velocidades de transferencias de datos:	32 Gbps
---	---------