

Armarios Rack 19"

Phasak ofrece una amplia gama de armarios de suelo y murales en **formato Rack 19"** con una gran cantidad de **accesorios y complementos** que cubrirán todas las necesidades y personalización de los usuarios más exigentes.

Con un diseño cuidado, elegante puerta frontal en cristal y cerraduras de calidad. Fácil instalación y espacio interior maximizado.

La puerta frontal, fabricada en vidrio templado de alta calidad incluye doble marco de metal perforado para facilitar el intercambio térmico frontal evitando la entrada de polvo y el acceso indeseado.



- **Formatos compactos, resistentes y diseñados para maximizar el espacio interior**
- **Multitud de accesorios disponibles: Bandejas, paneles de transferencia, organizadores de cables, PDU o regletas entre otros**
- **Todos los armarios PHASAK Pro 19" incluyen 2 bandejas de 19", regleta eléctrica de 19", juego de ruedas y ventilación.**

diseño
19"

MÍNIMO
Mantenimiento



PHASAK Pro 19"



Puerta frontal en vidrio templado de 4 mm

4 perfiles de Montaje 19"

Ventilación incluida

Puerta frontal perforada para mayor ventilación

Puerta trasera microperforada

600x600

Referencia	U	Altura Int.	Altura Ext.	Peso
PHO 6618	18 U	803 mm	983 mm	35 Kg
PHO 6622	22 U	981 mm	1161 mm	40 Kg
PHO 6627	27 U	1203 mm	1383mm	48 Kg
PHO 6632	32 U	1425 mm	1606 mm	71 Kg
PHO 6637	37 U	1648 mm	1828 mm	78 Kg
PHO 6642	42 U	1870 mm	2051 mm	86 Kg
<i>Ancho 600 x Fondo 600</i>				

600x800

Referencia	U	Altura Int.	Altura Ext.	Peso
PHO 6822	22 U	981 mm	1161 mm	50 Kg
PHO 6822	27 U	1204 mm	1425 mm	61 Kg
PHO 6832	32 U	1426 mm	1606 mm	72 Kg
PHO 6837	37 U	1648 mm	1828 mm	79 Kg
PHO 6842	42 U	1870 mm	2051 mm	88 Kg
<i>Ancho 600 x Fondo 800</i>				

600x1000

Referencia	U	Altura Int.	Altura Ext.	Peso
PHO 6122	22 U	981 mm	1161 mm	40 Kg
PHO 6127	27 U	1203 mm	1383mm	48 Kg
PHO 6132	32 U	1425 mm	1606 mm	72 Kg
PHO 6137	37 U	1648 mm	1828 mm	79 Kg
PHO 6142	42 U	1870 mm	2051 mm	87 Kg
PHO 6147	47U	2093 mm	2273 mm	113 Kg
<i>Ancho 600 x Fondo 1000</i>				

800x800

Referencia	U	Altura Int.	Altura Ext.	Peso
PHO 8837	37 U	1648 mm	1828 mm	80 Kg
PHO 8842	42 U	1870 mm	2051 mm	89 Kg
<i>Ancho 800 x Fondo 800</i>				

800x1000

Referencia	U	Altura Int.	Altura Ext.	Peso
PHO 8137	37 U	1648 mm	1828 mm	80 Kg
PHO 8142	42 U	1870 mm	2051 mm	87 Kg
PHO 8147	47 U	2093 mm	2273 mm	122 Kg
<i>Ancho 800 x Fondo 1000</i>				

Accesorios para rack de 19"

MÓDULO DE VENTILACIÓN | 2x COOLERS
(2 ventiladores x 120 MM)



PHO 5642 1U

MÓDULO DE VENTILACIÓN | 4x COOLERS
(4 ventiladores x 120 MM)



PHO 5644 1U

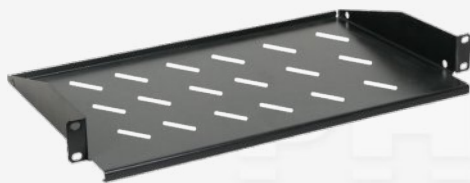
**MÓDULO DE VENTILACIÓN | 4x COOLERS
CON TERMOSTATO**

(4 ventiladores x 120 MM)



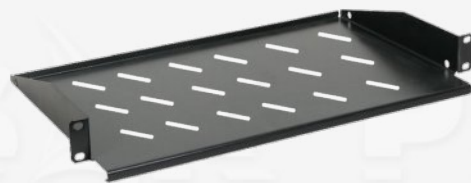
PHO 5654 1U

**BANDEJA FIJA | ARMARIOS Y MURALES
RACK 19" (Profundidad 268 MM)**



PHO 5325 1U

**BANDEJA FIJA | ARMARIOS Y MURALES
RACK 19" (Profundidad 380 MM)**



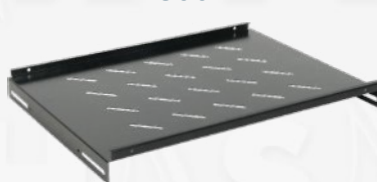
PHO 5345 1U

**BANDEJA FIJA
ARMARIOS RACK 19"
DE 600 MM**



PHO 5260 1U

**BANDEJA FIJA
ARMARIOS RACK 19"
DE 800 MM**



PHO 5280 1U

**BANDEJA FIJA
ARMARIOS RACK 19"
DE 1000 MM**



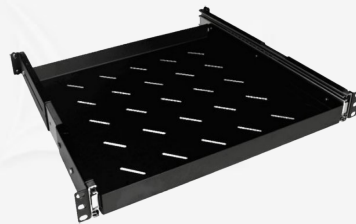
PHO 5210 1U

**BANDEJA TELESCÓPICA
ARMARIOS RACK 19" DE 600**

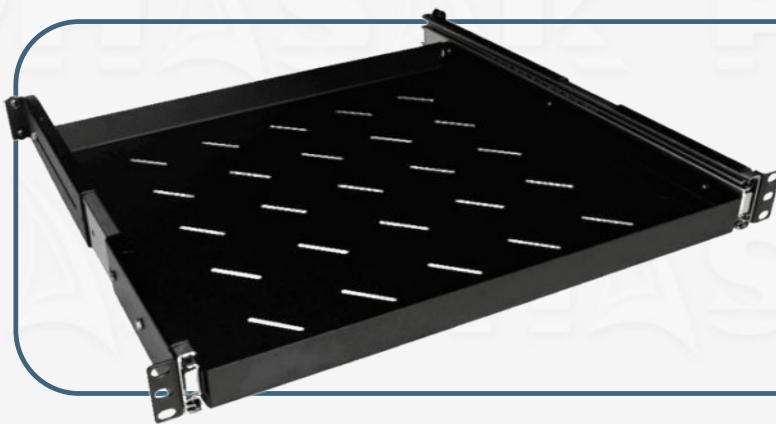


PHO 5062 1U

**BANDEJA TELESCÓPICA
ARMARIOS RACK 19" DE 800**



PHO 5082 1U



**BANDEJA TELESCÓPICA
RACK 19" DE 1000**

PHO 5092 1U

**PANEL FRONTAL
CIEGO (1U)**



PHO 5001

**PANEL FRONTAL
CIEGO (2U)**



PHO 5002

**PANEL FRONTAL
CIEGO (3U)**



PHO 5003

**PANEL FRONTAL
CIEGO (4U)**



PHO 5004

**CERRADURA
PUERTA LATERAL**



PHO 4020

**KIT DE 4 RUEDAS
(2 CON FRENO)**



PHO 9085

Puertas perforadas

PHO 4618
PHASAK PRO 19"
600 MM | 18 U

PHO 4622
PHASAK PRO 19"
600 MM | 22 U

PHO 4632
PHASAK PRO 19"
600 MM | 32 U

PHO 4642
PHASAK PRO 19"
600 MM | 42 U



Paneles de transferencia

**24 PUERTOS
CAT. 6 UTP
DUAL BLOCK**



PU 2420 1U

**24 PUERTOS
CAT. 6A UTP
DUAL BLOCK**



PU 2421 1U

**24 PUERTOS
CAT. 6 UTP
DUAL BLOCK CON
ORGANIZADOR**



PU 2424 1U

**24 PUERTOS SLIM
CAT. 6 UTP
DUAL BLOCK**



PU 4811 0.5U

**PANEL FRONTAL
x24 KEYSTONE CON
ORGANIZADOR**



**PA 3424 UTP · 1U
PA 3524 FTP · 1U**

**GUÍA CABLES
CON TAPA DE
METAL**



PA 5095 1U

**GUÍA CABLES
CON CEPILLO**



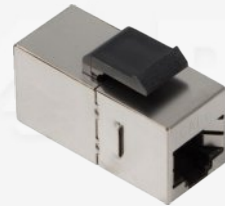
PA 1901 1U

**CONECTOR KEYSTONE
DUAL BLOCK RJ45**



**SD 3018 UTP · 180°
CAT. 6 DUAL**

**CONECTOR KEYSTONE
BLINDADO RJ45**



**PHK 2210 FTP
CAT.6 · H/H**

**CONECTOR
KEYSTONE RJ45**



**PHK 2200 UTP
CAT 6 · H/H**

**CONECTOR RJ45
UTP · SÓLIDO · FLEXIBLE**



**PHK 45C6 PHK 45C6-100
x10 Uds x100 Uds**

**CAT6
23AWG**

Regletas enracables

Regleta Rack de 8 tomas con interruptor



BNS 1518

16 A / 250 V
3500 W
1.5 m
Schuko

Regleta Rack de 8 tomas sin interruptor



BNS 3518

16 A / 230 V
3500 W
1.5 m
Schuko

Regleta Rack de 8 tomas con interruptor



BNS 1520

16 A / 250 V
3500 W
3 m
Schuko

Regleta Rack de 8 tomas con interruptor



BNS 3535

15 A / 250 V
3500 W
1.8 m
SFO C14