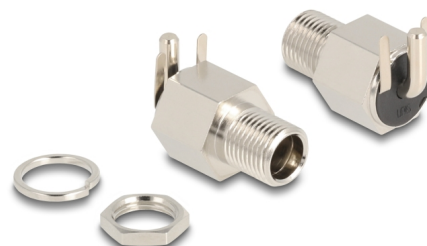


# Delock Conector DC 5,5 x 2,1 mm hembra para soldar sesgado - Hexagonales 20 V / 10 A

## Descripción

Este mamparo hembra DC de Delock se puede instalar o cablear en una carcasa o en un dispositivo para suministrarle energía.



DC 5.5 x 2.1 mm

20 V / 10 A

### Número de elemento 90179

EAN: 4043619901791

Pais de origen: Taiwan,  
Republic of China

Paquete: Bolsa de  
plástico con cremallera

## Detalles técnicos

- Conectores:
  - 1 x hembra DC 5,5 x 2,1 x 12,0 mm
  - 3 x conexión soldada sesgado
- Adecuado para longitud de contactos de CC: 9,5 mm / 12 mm
- Voltaje de funcionamiento: 20 V DC
- Actual: máx. 10 A
- Hexagonales carcasa
- Tipo de hilo: M8\*P0.75
- Profundidad de montaje: aprox. 11,7 mm
- Altura visible cuando está instalado: aprox. 8,5 mm
- Conector con placas de níquel

## Especificación del conector de alimentación

- Dimensiones:
  - interior:  $\varnothing$  aprox. 2,1 mm

exterior:  $\varnothing$  aprox. 5,5 mm  
Profundidad: aprox. 12,0 mm

---

## Contenido del paquete

- Mamparo hembra DC

## Interface

conector :	1 x Mampara hembra DC 5,5 x 2,1 mm
------------	------------------------------------

## Physical characteristics

Acabado de los pines:	níquel
-----------------------	--------