

Delock Rack móvil de 5.25" para 8 x SSD M.2 NVMe con conector SAS SFF-8654 delgado

Descripción

Este rack móvil de metal sólido de Delock se puede instalar en una bahía de 5.25" de un gabinete de PC, IPC o servidor y permite el funcionamiento de hasta 8 SSD NVMe M.2. Con el fin de garantizar la máxima velocidad en cada puerto, cada ranura tiene su propio conector Slim SAS SFF-8654.



Cambio rápido de SSD

Debido al mecanismo especial, los SSD se pueden intercambiar rápida y fácilmente. Por ejemplo, las copias de seguridad de los datos se pueden tomar y almacenar en un lugar seguro.

Bandeja con cierre de llave y muelles

El bastidor móvil cuenta con una cerradura con llave para evitar el acceso no autorizado. El soporte estable de metal tiene resortes en la parte superior e inferior que reducen las vibraciones y, por lo tanto, admiten su uso en dispositivos móviles.

Nota

Se debe tener especial cuidado de que la bandeja esté completamente insertada, de lo contrario no se puede establecer ninguna conexión con el SSD.

Número de elemento 47129

EAN: 4043619471294

Pais de origen: China

Paquete: Box

Detalles técnicos

- Conectores:
interno:
8 x Ranura con clave M M.2
externo:
8 x Slim SAS SFF-8654 4i hembra
2 x Conector de alimentación de 4 contactos
- Compatible con PCI Express V4.0
- Interfaz: PCIe / NVMe
- Admite módulos con factor de M.2 con el formato 2280, 2260, 2242 y 2230 con la clave M o la clave B+M

basados en PCIe

- Altura máxima de los componentes en el módulo: Admite aplicación de 1,5 mm de módulos montados de doble cara
- 8 x Indicador LED
- 3 x ventilador
- Con arranque, a partir de la UEFI versión 2.3.1
- Bandeja M.2 de metal
- Compatible con NVMe Express (NVMe)
- Compatible con S.M.A.R.T.
- Bloqueo de teclas
- Dimensiones (LxAxANxAL): aprox. 174 x 145 x 40 mm

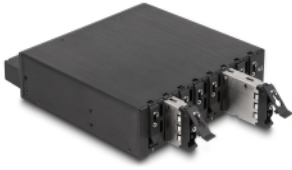
Requisitos del sistema

- Linux Kernel 6.2 o superior
- Windows 10/10-64/11
- Windows Server 2022
- Un puerto SAS delgado SFF-8654 libre para cada ranura M.2
- Fuente de alimentación con un conector de alimentación SATA disponible

Contenido del paquete

- Bastidor móvil con 8 x bandeja M.2
- 2 x cable SATA de 15 pines a 4 pines Floppy hembra, longitud aprox. 12 cm
- 2 x llave
- 8 x tornillo IM 2,0 x 4,0 mm, cabeza 5,0 mm
- Manual del usuario

Image



General

Factor de forma:	5.25"
Supported operating system:	Windows 10 32-bit Windows 10 64-bit Windows 11 Windows Server 2022 Linux Kernel 6.2 or above

Interface

Externo:	2 x 4 pines Floppy macho 8 x Slim SAS SFF-8654 4i hembra
Interno:	8 x Ranura con clave M M.2

Physical characteristics

Material de la carcasa:	metal
-------------------------	-------