

# Delock Conector empotrable RJ45 Cat.6A negro

## Descripción

Este acoplador de Delock se puede utilizar para conectar un cable de red a un conector RJ45 y es ideal para usar en un gabinete de distribución o caja de distribución. Además, la tapa de sellado Delock 67050 se puede utilizar como accesorio opcional para proteger el conector de daños y humedad cuando no está en uso.



## Nota

Optional connection plug item number: 67049.

### Número de elemento 67048

EAN: 4043619670482

Pais de origen: China

Paquete: Poly bag

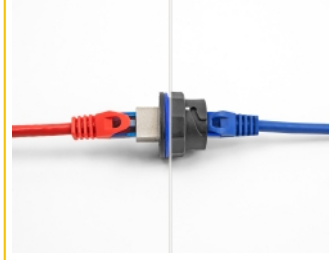
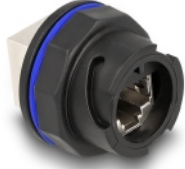
## Detalles técnicos

- Conectores:  
2 x RJ45 hembra
- Especificación Cat.6A
- Agujero incorporado Ø: 27,4 mm
- Apantallado (STP)
- Anillo de sellado de silicona azul
- Para cable sólido o trenzado (26 - 22 AWG)
- Temperatura de funcionamiento: -10 °C ~ 60 °C
- Material: plástico
- Color: negro
- Dimensiones (LxANxAL): aprox. 43 x 31 x 31 mm

## Contenido del paquete

- Conector incorporado

**Image**



## General

Suitable for conductor gauge:	26 - 22 AWG
Especificación técnica:	Cat. 6A

## Interface

Conector 1:	1 x RJ45 hembra
Conector 2 :	1 x RJ45 hembra

## Technical characteristics

Temperatura de funcionamiento:	-10 °C ~ 60 °C
--------------------------------	----------------

## Physical characteristics

Material:	Plástico
Shielding:	STP
Longitud:	43 mm
Width:	31 mm
Height:	31 mm
Color:	negro