

Accesorios para rack de 19"

MÓDULO DE VENTILACIÓN | 2x COOLERS
(2 ventiladores x 120 MM)



PHO 5642 1U

MÓDULO DE VENTILACIÓN | 4x COOLERS
(4 ventiladores x 120 MM)



PHO 5644 1U

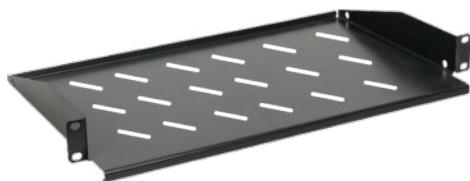
**MÓDULO DE VENTILACIÓN | 4x COOLERS
CON TERMOSTATO**

(4 ventiladores x 120 MM)



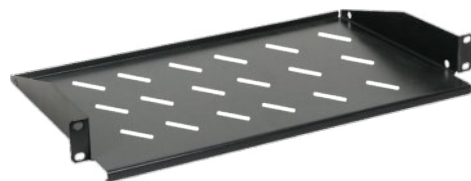
PHO 5654 1U

**BANDEJA FIJA | ARMARIOS Y MURALES
RACK 19" (Profundidad 268 MM)**



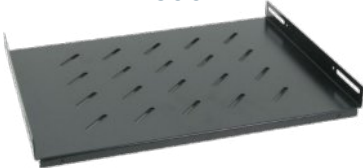
PHO 5325 1U

**BANDEJA FIJA | ARMARIOS Y MURALES
RACK 19" (Profundidad 380 MM)**



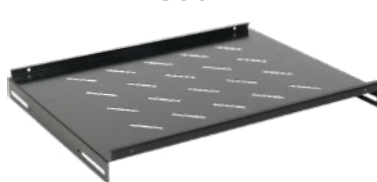
PHO 5345 1U

**BANDEJA FIJA
ARMARIOS RACK 19"
DE 600 MM**



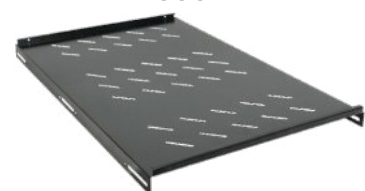
PHO 5260 1U

**BANDEJA FIJA
ARMARIOS RACK 19"
DE 800 MM**



PHO 5280 1U

**BANDEJA FIJA
ARMARIOS RACK 19"
DE 1000 MM**



PHO 5210 1U

**BANDEJA TELESCÓPICA
ARMARIOS RACK 19" DE 600**

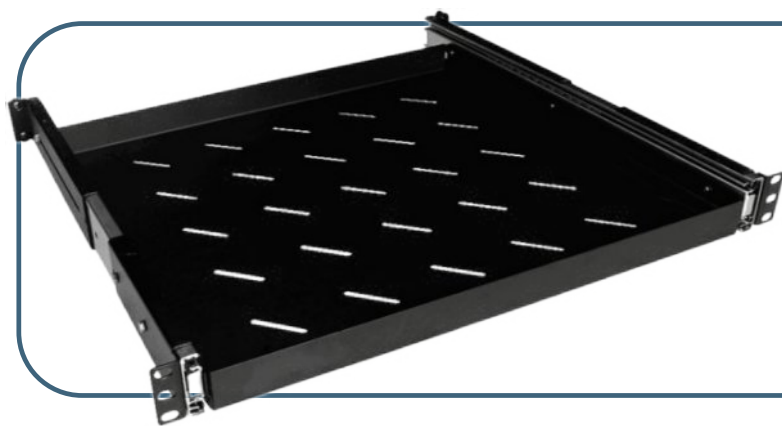


PHO 5062 1U

**BANDEJA TELESCÓPICA
ARMARIOS RACK 19" DE 800**



PHO 5082 1U



**BANDEJA TELESCÓPICA
RACK 19" DE 1000**

PHO 5092 1U

**PANEL FRONTAL
CIEGO (1U)**



PHO 5001

**PANEL FRONTAL
CIEGO (2U)**



PHO 5002

**PANEL FRONTAL
CIEGO (3U)**



PHO 5003

**PANEL FRONTAL
CIEGO (4U)**



PHO 5004

**CERRADURA
DE PUERTA
LATERAL**



PHO 4020

**KIT 4 RUEDAS
(2 CON FRENO)**



PHO 9085
**Para murales*

**KIT DE
TORNILLERÍA**



PP 9100
**Para armarios*

Puertas perforadas

PHO 4618
PHASAK PRO 19"
600 MM | 18 U

PHO 4622
PHASAK PRO 19"
600 MM | 22 U

PHO 4632
PHASAK PRO 19"
600 MM | 32 U

PHO 4642
PHASAK PRO 19"
600 MM | 42 U



Paneles de transferencia

**24 PUERTOS
CAT. 6 · UTP
DUAL BLOCK - 1U**



PU 2420 UTP

**24 PUERTOS
CAT. 6A · UTP
DUAL BLOCK - 1U**



PU 2421 UTP

**24 PUERTOS
CAT. 6 · UTP
DUAL BLOCK - 1U**

+ ORGANIZADOR



PU 2424 UTP

**24 PUERTOS SLIM
CAT. 6 · UTP
DUAL BLOCK - 0.5U**



PU 4811 UTP

**24 PUERTOS
CAT. 6 · FTP
DUAL BLOCK - 1U**



PU 2956 FTP

**24 PUERTOS
CAT. 6A · FTP
DUAL BLOCK - 1U**

+ ORGANIZADOR



PU 2971 FTP

Organizadores y paneles frontales

GUÍA CABLES CON TAPA - 1U



PA 5095 TAPA METAL

GUÍA CABLES CON CEPILLO - 1U



PA 1901

**PANEL FRONTAL x24 KEYSTONE
UTP CON ORGANIZADOR - 1U**



PA 3424 UTP

**PANEL FRONTAL x24 KEYSTONE
FTP CON ORGANIZADOR - 1U**



PA 3524 FTP

Keystone *RJ45 Hembra*

**CAT. 6 · UTP
180° · DUAL BLOCK**



SD 3018

**CAT. 6 · FTP
H/H · BLINDADO**



PHK 2210

**CAT. 6 · UTP
H/H**



PHK 2200

**CAT. 6 · UTP
90°**



PHK 2225

**CAT. 6 · UTP · 180°
SIN HERRAMIENTA**



PHK 2220

**CAT. 6 ó 6A
UTP · 90°**



PHK 2221 Cat. 6
PHK 2222 Cat. 6A

**CAJA SUPERFICIE
CAT. 6 · UTP · 1x RJ45**



PHK 1010

**CAJA SUPERFICIE
CAT. 6 · UTP · 2x RJ45**



PHK 1012

Conectores *RJ45 Macho*

**CAT. 6 · UTP
23AWG · SOLIDO**



PHK 45C6 x10

**CAT. 6 · UTP
23AWG · SOLIDO**



PHK 45C6-100 x100

**CAT. 6A · UTP
24AWG + GUÍA**



PHK 2230

**CAT. 6A · STP
24AWG + GUÍA**



PHK 2235

**CAT. 6 · UTP
AWG22 - AWG24
FASTCRIMP**



PHK 2240 x10

**CAT. 6 · FTP
AWG22 - AWG24
FASTCRIMP**



PHK 2241 x10

**CAT. 6 · UTP
SIN HERRAMIENTA**



PHK 2250

**CAT. 6A · UTP
SIN HERRAMIENTA**



PHK 2251

Regletas enracables

8 TOMAS CON INTERRUPTOR
16A / 250V / 3500W / 1.5M



BNS 1518 Schuko

8 TOMAS SIN INTERRUPTOR
16A / 230V / 3500W / 1.5M



BNS 3518 Schuko

8 TOMAS CON INTERRUPTOR
16A / 250V / 3500W / 3M



BNS 1520 Schuko

8 TOMAS SIN INTERRUPTOR
16A / 230V / 3500W / 1.8M



BNS 3535 Schuko
SFO C14

Módulos enracables

PDU SWITCH BYPASS 19"
16A / 208~240V / 3 KVA MAX



PH 9200

AUTOMATIC TRANSFER SWITCH
ATS 16A



PH 9205