

Controlador M.2 2242 Clave B+M macho a 4 x SATA con cable de 1 m

Descripción

Este controlador M.2 a SATA de Delock amplía el sistema con cuatro puertos SATA. Diferentes dispositivos como SSDs, discos duros, DVD-drives etc. pueden ser conectados al controlador.



Número de elemento 64260

EAN: 4043619642601

Pais de origen: China

Paquete: Box

Detalles técnicos

- Conectores:
 - 1 x B+M M.2 macho
 - 1 x SFF-8087 hembra
- Cables de conexión:
 - 1 x SFF-8087 macho
 - 4 x SATA 6 Gb/s de 7 pines hembra
- Conjunto de chips: JMicron JMB585
- Interfaz: PCIe
- Factor de forma: M.2 2242
- Adecuado para ranura M.2 con clave M o B basada en PCIe
- 4 x Indicador LED para alimentación y acceso
- Velocidades de transferencias de datos de hasta 6 Gb/s
- Admite unidades Native Command Queuing (NCQ)
- Compatible con S.M.A.R.T.
- Compatible con TRIM
- Compatible con DevSleep
- Hot Swap
- Permite el reinicio
- Dimensiones (LxANxAL): aprox. 42 x 22 x 21 mm

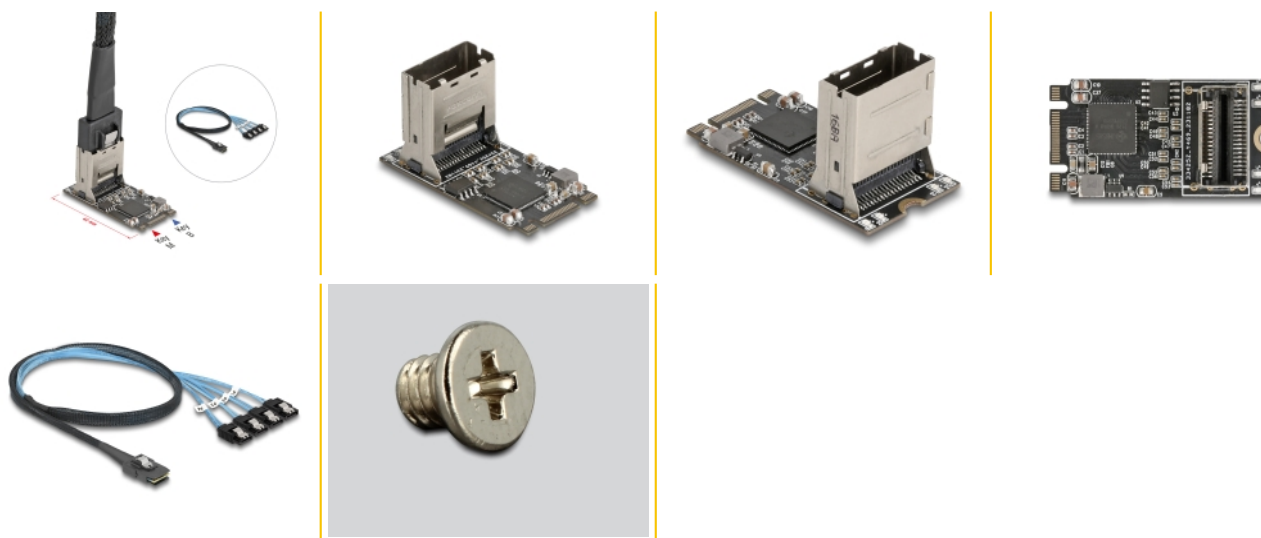
Requisitos del sistema

- Linux Kernel 6.5 o superior
- Windows 10/10-64/11
- Una ranura M.2 clave M o clave B disponible

Contenido del paquete

- Controlador M.2 a SATA
- 1 x Cable SFF-8087 macho a 4 x SATA hembra, longitud aprox. 1 m
- Tornillo
- Manual del usuario

Image



General

Factor de forma:	M.2 2242
Función :	Hot Swap Permite el reinicio TRIM S.M.A.R.T.
Sistema operativo compatible:	Windows 10 32-bit Windows 10 64-bit Windows 11 Linux Kernel 6.5 or above
Indicador LED:	4 x
Ranura:	PCIe

Interfaz

Conector 1:	1 x M.2 key B+M male
Conector 2 :	4 x SATA 6 Gb/s de 7 contactos hembra

Características técnicas

Conjunto de chips:	JMicron JMB585
Velocidades de transferencias de datos:	6 Gb/s

Características físicas

Longitud:	42 mm
Ancho:	22 mm
Altura:	21 mm

Manufacturer information

Calle	Beeskowdamm 13/15
Código postal	14167
Ciudad	Berlin
País	Deutschland
E-Mail	info@delock.de

Sitio web www.delock.de