

Ventilador axial de 24 V de corriente continua, 92 x 92 x 25 mm negro

Descripción

Este ventilador axial de corriente continua de Delock es adecuado para enfriar componentes del ordenador mediante flujo de aire paralelo. Ofrece una circulación de aire eficiente y una larga vida útil.



92 x 92 x 25 mm

Número de elemento 67302

EAN: 4043619673025

Pais de origen: China

Paquete: Bolsa de plástico con cremallera

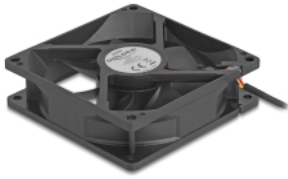
Detalles técnicos

- Conector: 4 pines conector de ventilador PWM hembra
- Tipo de ventilador: axial
- Tipo de rodamiento: rodamiento de bolas
- Velocidad del ventilador (RPM): 2900 rpm
- Nivel de ruido: máx. 34,6 dBA
- Flujo de aire: máx. 1,21 m³/h
- Tensión nominal: 24 V / DC
- Corriente nominal: 0,14 A
- Potencia nominal: 3,36 W
- Tipo de montaje: montaje con tornillos
- Diámetro del orificio de montaje: aprox. 4,4 mm
- Paso del agujero del tornillo: aprox. 82,5 mm
- Temperatura de funcionamiento: -10 °C ~ 70 °C
- Material de la carcasa: plástico
- Material de las aspas del ventilador: plástico
- Color de la carcasa: negro
- Color de las aspas del ventilador: negro
- Longitud del cable de conexión: aprox. 30 cm
- Longitud: aprox. 92 mm
- Ancho: aprox. 92 mm
- Altura: aprox. 25 mm

Contenido del paquete

- Ventilador axial de corriente continua

Image



General

Tipo de ventilador:	Axial
Tipo de montaje:	Montaje con tornillos
Tipo de rodamiento:	Kugellager
Velocidad del ventilador (RPM):	2900 U/min
Nivel de ruido:	34,6 dBA
Flujo de aire:	1,21 m ³ /h

Interfaz

Conector:	4 pines conector de ventilador PWM hembra
-----------	---

Características técnicas

Tensión nominal:	24 V / DC
Corriente nominal:	0,14 A
Potencia nominal:	3,36 W
Temperatura de funcionamiento:	-10 °C ~ 70 °C

Características físicas

Material de las aspas del ventilador:	Plástico
Color de la carcasa:	negro
Color de las aspas del ventilador:	negro
Longitud del cable de conexión:	aprox. 30 cm
Paso del agujero del tornillo:	82.5 mm
Material de la carrocería:	Plástico
Longitud:	92 mm
Ancho:	92 mm
Altura:	25 mm

Diámetro del orificio de montaje:	4,4 mm
-----------------------------------	--------

Manufacturer information

Calle	Beeskowdamm 13/15
Código postal	14167
Ciudad	Berlin
País	Deutschland
E-Mail	info@delock.de
Sitio web	www.delock.de