

GRUNKEL

Aspirador sin cable



Manual de Instrucciones

Modelo: ASM-22ULTRASLIM



- ES Manual de instrucciones
- EN Instruction manual
- PT Manual de instruções
- IT Manuale di istruzioni
- FR Manuel d'instruction
- DE Gebrauchsanweisung

Asistencia Técnica:
+34 954 185 320

sat@spvelectronica.com
SERVICIO POSTVENTA
DE ELECTRÓNICA S.L.
c/ Torre de los Herberos, 15
41703 Dos Hermanas (Sevilla)

GRACIAS POR ESCOGER ESTE PRODUCTO GRUNKEL

GRUNKEL pone a su disposición productos innovadores, duraderos y prácticos. Bajo un uso responsable y con el mantenimiento adecuado, le proporcionará una larga vida útil y contribuirá a hacer del día a día una tarea mucho más sencilla.

Agradecemos su confianza y esperamos que disfrute de él.

Descubra el resto de nuestra gama en www.grunkel.com



Este manual es fiel reproducción en cuanto a características, funcionamiento y estética del producto que usted ha adquirido salvo error tipográfico, de imprenta o traducción. La especificación, funcionamiento y características de este aparato están sujetos a cambios sin previo aviso.



ANTES DE PONER EL APARATO EN FUNCIONAMIENTO

- Por favor, lea detenidamente las instrucciones de uso de este manual al completo antes de ponerlo en funcionamiento.
- Preste especial atención a las indicaciones de seguridad.
- Conserve este manual de instrucciones. Si cede el dispositivo a un tercero, estas instrucciones también deben ser entregadas.
- Guarde también la garantía, el ticket o factura de compra y, si es posible, la caja con el embalaje interior para posibles solicitudes en el futuro.

Medidas de seguridad para su uso

Antes de utilizar el aparato asegúrese de que el voltaje utilizado se corresponde con el mostrado en la etiqueta del aparato. Conecte siempre el enchufe a una fuente de suministro apropiada.

Para prevenir riesgos eléctricos, no sumerja el cable, el enchufe o el aparato en agua u otro líquido. Consulte las instrucciones para la limpieza.

No utilice accesorios no autorizados. Esto anulará la garantía y puede provocar accidentes.

No deje que el cable cuelgue del borde de una mesa o estantería. Aléjelo de superficies calientes. No permita que entre en contacto con objetos cortantes o contundentes. No lo ponga en funcionamiento si el cable o el enchufe están dañados o si observa que el aparato no funciona correctamente.

No deje el aparato en funcionamiento sin vigilancia. Apague siempre el aparato o desenchúfelo (tirando del enchufe, no del cable). Para desconectar, sujete el enchufe y retírelo de la toma de corriente. No desconecte nunca tirando del cable.

En caso de cualquier reparación, sustitución de cable o ajuste, por favor consulte a un técnico cualificado, o lleve el aparato al Servicio Técnico Oficial.



PRECAUCIÓN: Para la seguridad de sus niños no deje material de embalaje (bolsas de plástico, cartón, polietileno etc.) a su alcance.

Supervise siempre el aparato cuando sea utilizado cerca de niños. Nunca deje el aparato en funcionamiento sin vigilancia.

Utilice el aparato sólo para el uso previsto.

El aparato no está destinado a ser operado por medio de un temporizador externo o un sistema separado de control remoto.

Nunca utilice un tenedor ni otro objeto afilado para limpiar el aparato, ya que podría causar daños graves o provocar un accidente.

No sumerja el aparato en agua ni ningún otro líquido. No manipule el aparato con las manos mojadas.

Antes de limpiar el aparato compruebe que está desconectado de la red eléctrica.

En caso de necesitar una copia del manual de instrucciones, póngase en contacto con el Servicio Técnico Oficial.

No use el aparato de forma incorrecta. Podría producir lesiones graves. En caso de presentar un mal uso por parte del cliente, el aparato quedaría fuera de garantía.

No lo use al aire libre.

No deje el aparato encendido sin vigilancia.

No sujete el aparato con el compartimento de suciedad hacia arriba. No sacuda el aparato.

Este aparato no es apto para absorber cenizas, escombros, materiales de construcción, líquidos o partículas metálicas. No utilizar sobre animales.

No utilice el aparato sobre superficies irregulares o ásperas, como asfalto o cemento.

Nunca utilice el aparato sin el sistema de filtrado instalado.

Detenga el aparato inmediatamente si advierte una reducción drástica de la potencia de succión o emite un sonido estridente durante el funcionamiento. Asegúrese que los conductos de ventilación no están obstruidos.

Evite aspirar objetos grandes o afilados durante la limpieza, ya que podrían dañar el depósito o el sistema de filtrado del aparato.

Mantenga el aparato alejado de materiales inflamables, explosivos o líquidos.

Se debe supervisar a los niños para asegurarse de que no juegan con este aparato.

Mantenga el aparato y el cable fuera del alcance de los niños menores de 8 años.

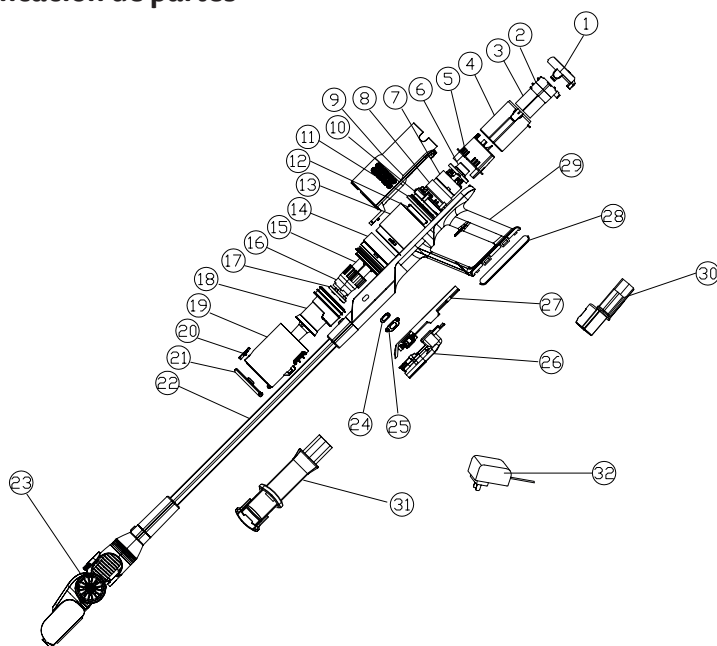
ADVERTENCIA: Este aparato electrodoméstico es SOLO y Exclusivamente para uso DOMESTICO, no ha sido fabricado para uso industrial.



¡ATENCIÓN!

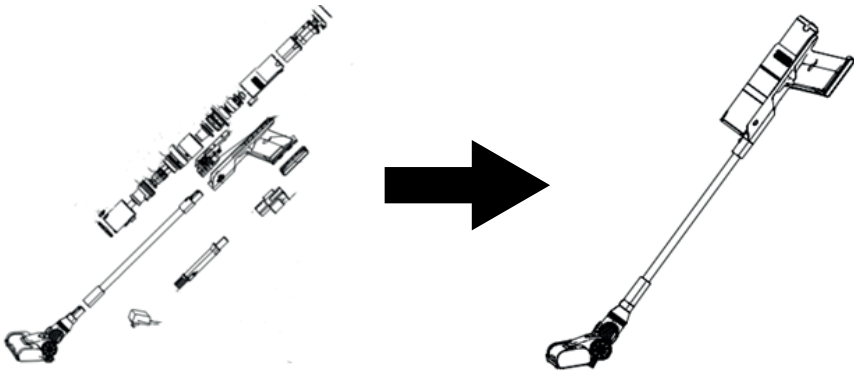
LOS NIÑOS MENORES DE 8 AÑOS NO DEBEN UTILIZAR NI LIMPIAR ESTE APARATO SIN LA SUPERVISIÓN DE UN ADULTO. TAMPOCO PUEDE SER UTILIZADO NI LIMPIADO POR PERSONAS CON CAPACIDADES FÍSICAS, MENTALES O SENSORIALES REDUCIDAS, SIN EXPERIENCIA O CONOCIMIENTO DEL USO DEL MISMO, O QUE NO HAYAN RECIBIDO LA FORMACIÓN ADECUADA BAJO LA SUPERVISIÓN DIRECTA DE UNA PERSONA CAPACITADA.

Identificación de partes



1. Cubierta superior de batería	17. Tapa inferior del cono
2. Soporte de batería	18. Filtro metálico
3. Batería	19. Depósito de suciedad principal
4. Cubierta trasera del motor	20. Cierre de depósito
5. Tapa inferior del motor	21. Tapa inferior de depósito
6. Engranaje trasero del motor	22. Tubo
7. Motor	23. Cepillo motorizado
8. Placa cubierta del motor	24. Cierre
9. Cubierta superior	25. Tapa del cierre
10. Engranaje superior del motor	26. Asiento de succión
11. Anillo decorativo	27. Tapa frontal del cuerpo
12. Filtro HEPA	28. Tapa inferior del cuerpo
13. Depósito de suciedad secundario	29. Cuerpo del aparato
14. Engranaje trasero para depósito	30. Soporte de pared
15. Cono interior	31. Cepillo pequeño
16. Cono	32. Adaptador de corriente

Instalación



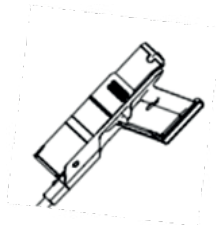
Extraiga el aparato de la caja y retire todos los materiales de embalaje del mismo. El aparato está dividido en varios componentes. Se requiere que el usuario ensamble las diferentes partes del aparato.

- Inserte la batería en su compartimento correspondiente.
- Inserte el tubo de aluminio en el conector.
- Inserte el cabezal con cepillo giratorio en la unión del otro extremo del tubo de aluminio.

Una vez haya realizado estos pasos, compruebe que las diferentes partes del aparato se han ensamblado con seguridad. El aparato está listo para ser usado.

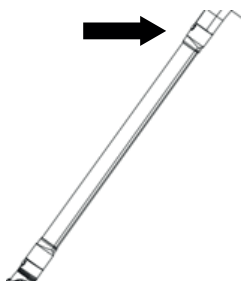
Indicaciones de uso

En el cuerpo del aparato se encuentran varios botones: botón de encendido del aparato y ajuste del nivel de potencia (baja-media-alta), botón de apertura de tapa inferior del depósito y botón de extracción de batería. También se encuentra el puerto de carga de la batería.

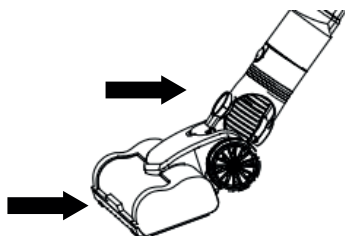


Para iniciar el proceso de limpieza con el aparato, pulse el botón de encendido y ajuste el nivel de potencia de succión deseado.

En el extremo del tubo de aluminio también hay un botón. Presione este botón para extraer el tubo de aluminio del cuerpo del aparato.

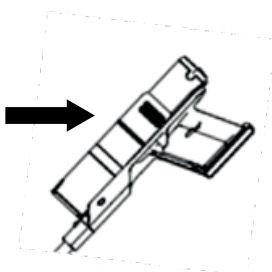


En el cabezal con cepillo giratorio se encuentran dos botones: el botón de extracción (para separarlo del tubo de aluminio) y el botón de extracción del cepillo giratorio.



Limpieza y mantenimiento de los depósitos

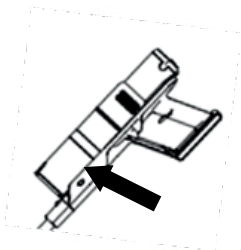
Presione el botón de apertura de la tapa del depósito para extraer la suciedad acumulada después de la aspiración



Pulse y mantenga presionados los botones a ambos lados para extraer el cono y el filtro HEPA para su limpieza.

Enjuague la malla metálica y el filtro HEPA con agua. No utilice detergentes ni productos abrasivos para su limpieza. Permita que ambas piezas se sequen de forma natural.

Una vez se haya secado el filtro HEPA, instálelo de nuevo junto al cono siguiendo el mismo procedimiento a la inversa.



PRECAUCIÓN: Nunca utilice el aparato si el cono o el filtro HEPA no se han instalado correctamente. De otro modo podría producir daños en el aparato y la consecuente pérdida de garantía.

Para la limpieza del cepillo giratorio, presione el botón de extracción del cepillo giratorio y extráigalo del cabezal.

Cargar la batería

No use ningún otro cargador diferente al que se incluye en el embalaje o que no haya sido provisto por el fabricante del aparato.

Cuando el nivel de carga de la batería es bajo, el indicador luminoso correspondiente se encenderá de forma intermitente. En ese momento debe conectarlo al cargador, enchufado a su vez a una toma de corriente eléctrica adecuada, para recargar la batería del producto.

Cuando el aparato está en proceso de carga de la batería, la luz indicadora parpadeará. Esta luz se mantendrá encendida de forma constante cuando la batería esté cargada por completo.

Instalación del soporte de pared

Fije el soporte del aparato a la pared en la que desee almacenar el aparato mientras no está en uso. Tenga en cuenta la altura del aparato a la hora de realizar la instalación en la pared del soporte, así como la cercanía de una toma de corriente adecuada para conectar el cargador de batería.

NOTA

Debido a las altas velocidades que alcanza el motor del aparato es posible que se genere una gran cantidad de calor. Se recomienda no utilizar el aparato de forma continua durante más de 30 minutos.

Durante los primeros usos del aparato, es posible que se desprenda un ligero olor debido al efecto del calor generado sobre las piezas de plástico. Este fenómeno es normal; el olor desaparecerá progresivamente conforme se utilice el aparato con regularidad.

Limpeza y mantenimiento general

Desenchufe el aparato de la toma de corriente eléctrica antes de limpiar, desmontar o manipular el aparato o cualquiera de sus partes.

Utilice un paño suave y ligeramente humedecido para limpiar la superficie del aparato. No sumerja nunca el aparato en agua ni ningún otro líquido. No lo coloque bajo una corriente de agua. No introduzca el aparato ni ninguna de sus partes en el lavavajillas.

No utilice detergentes ni productos agresivos. No emplee cepillos ni utensilios metálicos o puntiagudos para la limpieza.



¡AVISO!

Este electrodoméstico está dirigido a uso doméstico. No lo utilice para uso comercial. De este modo, la garantía quedaría invalidada.

14,8V 2200mAh / 200W

Eliminación de la unidad



Normas sobre los residuos de los aparatos eléctricos según la DIRECTIVA RAEE 2002/96/EC. Este símbolo significa que el presente producto no puede ser tratado como residuos domésticos normales, sino que debe ser devuelto al distribuidor, o entregarse en el correspondiente punto de recogida de equipos eléctricos o electrónicos, o llevarlo a un punto de recogida habilitado a tal fin con objeto de que sus componentes sean reciclados y no se mezclen con la basura doméstica.

También puede avisar al servicio de recogida de su municipio para que sea recogido y tratado de la forma correspondiente, siguiendo las instrucciones de protección al medio ambiente o para que le aconsejen como hacerlo.

La eliminación de un electrodoméstico significa evitar posibles consecuencias negativas para el medio ambiente y la salud. Una eliminación adecuada permite obtener un ahorro importante de energía y recursos. Como un recordatorio de la necesidad de eliminar por separado los electrodomésticos, en el producto aparece un cubo de basura con ruedas tachado.

Resolución de problemas

Problema	Posible causa	Solución
No está funcionando.	La batería está descargada.	Cargue la batería.
Bajo consumo de energía energía de succión.	Batería baja.	Cargue la batería.
	Tanque lleno.	Vacíe el contenedor de suciedad.
	Filtro HEPA sucio.	Limpiar el filtro y el contenedor de suciedad.
Hace ruidos.	- El filtro de suciedad está bloqueado por acumulación de suciedad. - El contenedor de suciedad está lleno.	Limpiar el filtro y el contenedor de suciedad.
La batería no almacena la carga.	La batería se ha acabado de su vida útil.	Contacta con el servicio técnico oficial.



NORMAS DE GARANTIA

Esta garantía quedará invalidada:

Si no se presenta el ticket o factura de compra original del aparato

Si se modifican, alteran o sustituyen alguno de los datos de la misma, del justificante o ticket de compras.

Si se manipulan o reparan tanto, el número o modelo, el número de serie o el propio aparato garantizado sin conocimiento del Servicio Técnico autorizado.

Si carece de la firma o sello del establecimiento donde se ha adquirido.

Ante cualquier incidencia que pudiera surgir, podrá dirigirse al establecimiento donde lo ha adquirido o al Servicio Técnico oficial llamando al número que se menciona a continuación
Atención al Cliente: Tfno: 902 110 909
Email: tecnico@cointer.com

COINTER ELECTRÓNICA S.L. emite el presente documento como garantía de calidad del producto que ha adquirido en los términos legalmente establecidos durante un periodo de tres años a partir de la fecha de la compra, por lo que se recomienda guardar el ticket o factura de compra original.

Esta garantía cubre la reparación de aparato por cualquier fallo causado por defectos de fabricación. No cubre las deficiencias o desperfectos ocasionados por negligencias, golpes, mal uso o manipulaciones indebidas, tensión o instalación incorrecta efectuada por instaladores ajenos al Servicio Técnico autorizado o por un Servicio Técnico No Autorizado. Tampoco cubre materiales sometidos a desgaste por su uso normal.

Ante incidencias que justifiquen el uso de esta garantía, se optará por la reparación, en los términos legalmente establecidos.

TARJETA DE CONTROL PARA EL CLIENTE

Marca _____ No. de serie _____
Modelo _____ Fecha de compra _____
Género adquirido en _____
Firma del distribuidor _____



TARJETA DE CONTROL PARA REMITIR POR CORREO

Marca _____ No. de serie _____
Modelo _____ Fecha de compra _____
Nombre del comprador _____
Dirección _____
Población _____ Provincia _____
Teléfono _____ Adquirido en _____

Firma del distribuidor

Firma del usuario



THANK YOU FOR CHOOSING THIS GRUNKEL PRODUCT

GRUNKEL provides you with innovative, durable and practical products. Under responsible use and proper maintenance, it will provide a long useful life and will help make everyday life a much easier task.

We appreciate your trust and hope you enjoy it.

Discover the rest of our range at www.grunkel.com



This manual is a faithful reproduction in terms of characteristics, operation and aesthetics of the product you have purchased, except for typographical, printing or translation errors. The specification, operation and features of this device are subject to change without notice.



BEFORE PUTTING THE APPLIANCE INTO OPERATION

- Please read the instructions for use in this entire manual carefully before putting it into operation.
- Pay special attention to the safety instructions.
- Keep this instruction manual. If you transfer the device to a third party, these instructions must also be provided.
- Also keep the warranty, the purchase receipt or invoice and, if possible, the box with the inner packaging for possible future requests.

General safety instructions

Before using the appliance, make sure that the voltage used corresponds to that shown on the appliance label. Always connect the plug to an appropriate power source.

To prevent electrical hazards, do not immerse cord, plug or appliance in water or other liquid. See instructions for cleaning.

Do not use unauthorized accessories. This will void the warranty and may cause accidents.

Do not let the cord hang over the edge of a table or shelf. Keep away from hot surfaces. Do not allow it to come into contact with sharp or blunt objects. Do not operate the appliance if the cord or plug is damaged or if you notice that the appliance is not working properly.

Do not leave the appliance operating unattended. Always turn off the appliance or unplug it (pulling on the plug, not the cord). To disconnect, grasp the plug and remove it from the outlet. Never disconnect by pulling on the cable.

In case of any repair, cable replacement or adjustment, please consult a qualified technician, or take the device to the Official Technical Service.



CAUTION: For the safety of your children, do not leave packaging material (plastic bags, cardboard, polyethylene, etc.) within their reach.

SAways supervise the appliance when used near children. Never leave the appliance running unattended.

Use the appliance only for its intended use.

The appliance is not intended to be operated by means of an external timer or separate remote control system.

Never use a fork or other sharp object to clean the appliance, as this could cause serious damage or cause an accident.

Do not immerse the device in water or any other liquid. Do not handle the appliance with wet hands.

Before cleaning the device, check that it is disconnected from the electrical network.

If you need a copy of the instruction manual, contact the Official Technical Service.

Do not use the device incorrectly. It could cause serious injury. In the event of misuse by the customer, the device would be out of warranty.

Do not use it outdoors.

Do not leave the device on unattended.

Do not hold the appliance with the dirt compartment facing up. Do not shake the device.

This device is not suitable for absorbing ashes, debris, construction materials, liquids or metal particles. Do not use on animals.

Do not use the appliance on uneven or rough surfaces, such as asphalt or cement.

Never use the appliance without the filter system installed.

Stop the appliance immediately if you notice a drastic reduction in suction power or a loud sound during operation. Make sure the vents are not blocked.

Avoid vacuuming up large or sharp objects during cleaning, as they could damage the tank or the filter system of the appliance.

Keep the device away from flammable, explosive materials or liquids.

Children should be supervised to ensure that they do not play with this appliance.

Keep the appliance and cord out of the reach of children under 8 years of age.

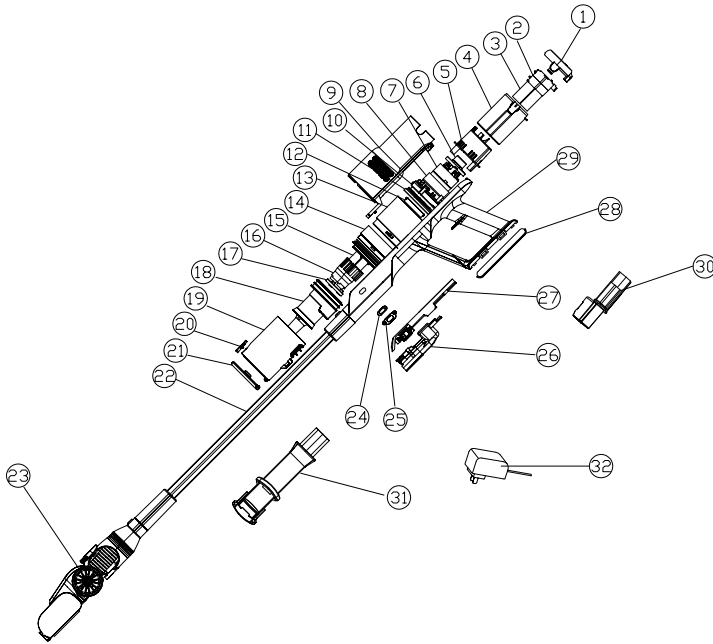
WARNING: This appliance is ONLY and Exclusively for DOMESTIC use, it has not been manufactured for industrial use.



ATTENTION!

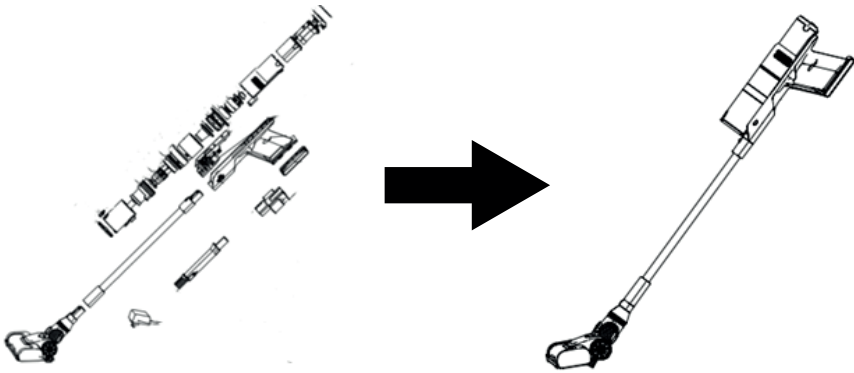
CHILDREN UNDER THE AGE OF 8 SHOULD NOT USE OR CLEAN THIS APPLIANCE WITHOUT ADULT SUPERVISION. IT CANNOT BE USED OR CLEANED BY PEOPLE WITH REDUCED PHYSICAL, MENTAL OR SENSORY ABILITIES, WITHOUT EXPERIENCE OR KNOWLEDGE IN THE USE OF THE SAME, OR WHO HAVE NOT RECEIVED ADEQUATE TRAINING UNDER THE DIRECT SUPERVISION OF A TRAINED PERSON.

Parts Identification



1. Battery top cover	17. Bottom cone cap
2. battery holder	18. Metal filter
3. Battery	19. Main dirt tank
4. rear engine cover	20. Deposit Closing
5. Engine bottom cover	21. Tank bottom cover
6. Engine rear gear	22. Tube
7. Engine	23. Motorized brush
8. Engine cover plate	24. Closing
9. Top cover	25. Closure cover
10. Engine top gear	26. suction seat
11. decorative ring	27. Front body cover
12. HEPA filter	28. Lower body cap
13. Secondary dirt tank	29. Appliance body
14. Rear gear for tank	30. wall mount
15. inner cone	31. small brush
16. Pussy	32. power adapter

Installation



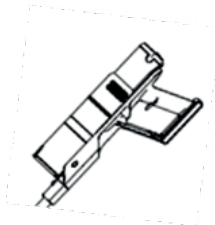
Remove the appliance from the box and remove all packaging materials from the appliance. The appliance is divided into several components. The user is required to assemble the different parts of the appliance.

- Insert the battery into its corresponding compartment.
- Insert the aluminium tube into the connector.
- Insert the rotating brush head into the joint at the other end of the aluminium tube.

Once you have completed these steps, check that the different parts of the appliance have been assembled securely. The appliance is ready to be used.

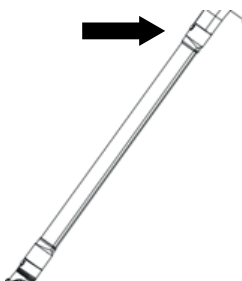
Operation

There are several buttons on the body of the device: the power button, the button to open the bottom cover of the tank, the battery removal button and the power level buttons (low-medium-high). There is also the battery charging port.

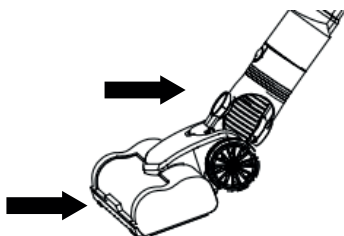


To start the cleaning process with the appliance, press the power button and adjust the desired suction power level.

There is also a button at the end of the aluminium tube. Press this button to remove the aluminium tube from the body of the appliance.

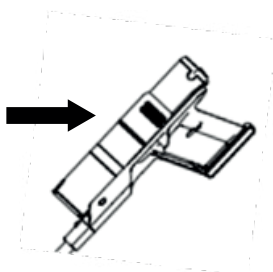


There are two buttons on the rotating brush head: the release button (to separate it from the aluminium tube) and the button to remove the rotating brush.



Cleaning and maintenance of tanks

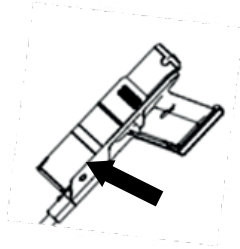
Press the tank cover release button to remove any accumulated dirt after vacuuming.



Press and hold the buttons on both sides to remove the cone and HEPA filter for cleaning.

Rinse the wire mesh and HEPA filter with water. Do not use detergents or abrasive products to clean. Allow both parts to dry naturally.

Once the HEPA filter has dried, reinstall it and the cone following the same procedure in reverse.



CAUTION: Never use the appliance if the cone or HEPA filter has not been installed correctly. Otherwise, damage to the appliance may occur and the warranty may be voided.

To clean the rotating brush, press the rotating brush release button and remove it from the head.

Charge the battery

Do not use any charger other than the one included in the packaging or provided by the manufacturer of the appliance.

When the battery charge level is low, the corresponding indicator light will flash. At this time, you must connect it to the charger, plugged into a suitable electrical outlet, to recharge the battery of the product.

When the appliance is in the process of charging the battery, the indicator light will flash. This light will remain on constantly when the battery is fully charged.

Installing the wall mount

Attach the appliance stand to the wall where you intend to store the appliance when not in use. Consider the height of the appliance when installing the stand on the wall, as well as the proximity of a suitable power outlet to connect the battery charger.

NOTE

Due to the high speeds reached by the appliance's motor, a large amount of heat may be generated. It is recommended not to use the appliance continuously for more than 30 minutes.

During the first uses of the appliance, a slight odour may be released due to the effect of the heat generated on the plastic parts. This phenomenon is normal; the odour will gradually disappear as the appliance is used regularly.

General cleaning and maintenance

Unplug the appliance from the electrical outlet before cleaning, disassembling or handling the appliance or any of its parts.

Use a soft, slightly damp cloth to clean the surface of the appliance. Never immerse the appliance in water or any other liquid. Do not place it under running water. Do not put the appliance or any of its parts in the dishwasher.

Do not use aggressive detergents or products. Do not use brushes or metallic or pointed utensils for cleaning.



WARNING!

This appliance is intended for domestic use. Do not use it for commercial use. This will invalidate the warranty.

14,8V 2200mAh / 200W

Product disposal



Regulation regarding waste from electronic appliances according to RAEE 2002/96/EC. This symbol means the appliance can not be treated as regular domestic waste; it must be returned to the distributor, handed over the corresponding electronic product collection point or delivered to the collection point empowered for such purpose, so its components are recycled and not mixed within domestic waste.

You can also contact your local waste collection service, so it can be collected and treated accordingly following the environment protection instructions, or to receive proper information about the steps to follow for the correct disposal of the appliance.

The correct disposal of an appliance implies avoiding negative consequences for both environment and health. A proper disposal allows to save a significative amount of energy and resources. As a reminder of the necessity of disposing the appliances separately, the product displays the symbol of a crossed out garbage bin.

Troubleshooting

Problem	Posible causa	Solución
It is not working.	Battery is discharged.	Charge the battery.
Low power consumption suction power.	Low battery.	Charge the battery.
	Tank full.	Empty the dirt container.
	HEPA filter dirty.	Clean the filter and dirt container.
It makes noises.	<ul style="list-style-type: none"> - The dirt filter is blocked by dirt build-up. - The dirt container is full. 	Clean the filter and dirt container.
The battery does not store the charge.	The battery has reached the end of its useful life.	Contact the official technical service.

OBRIGADO POR ESCOLHER ESTE PRODUTO GRUNKEL

A GRUNKEL oferece produtos inovadores, duráveis e práticos. Com uso responsável e manutenção adequada, proporcionará uma longa vida útil e ajudará a tornar o dia a dia uma tarefa muito mais fácil.

Agradecemos sua confiança e esperamos que você goste.

Descubra o resto da nossa gama em www.grunkel.com



Este manual é uma reprodução fiel em termos de características, funcionamento e estética do produto adquirido, salvo erros tipográficos, de impressão ou de tradução. As especificações, operação e recursos deste dispositivo estão sujeitos a alterações sem aviso prévio.



ANTES DE UTILIZAR O APARELHO

- Leia atentamente as instruções de uso contidas neste manual antes de colocá-lo em operação.
- Preste especial atenção às instruções de segurança.
- Guarde este manual de instruções. Se você transferir o dispositivo para terceiros, estas instruções também deverão ser fornecidas.
- Guarde também a garantia, o recibo ou fatura de compra e, se possível, a caixa com a embalagem interna para possíveis solicitações futuras.

Medidas de segurança para uso

Antes de utilizar o aparelho, certifique-se de que a voltagem utilizada corresponde à indicada na etiqueta do aparelho. Sempre conecte o plugue a uma fonte de alimentação apropriada.

Para evitar riscos elétricos, não mergulhe o cabo, a ficha ou o aparelho em água ou outro líquido. Veja as instruções para limpeza.

Não use acessórios não autorizados. Isso anulará a garantia e poderá causar acidentes.

Não deixe o cabo pendurado na borda de uma mesa ou prateleira. Mantenha longe de superfícies quentes. Não permita que entre em contato com objetos pontiagudos ou contundentes. Não opere o aparelho se o cabo ou plugue estiver danificado ou se você notar que o aparelho não está funcionando corretamente.

Não deixe o aparelho funcionando sem supervisão. Desligue sempre o aparelho ou retire a ficha da tomada (puxando pela ficha e não pelo cabo). Para desconectar, segure o plugue e retire-o da tomada. Nunca desconecte puxando pelo cabo.

Em caso de qualquer reparo, substituição ou ajuste de cabo, consulte um técnico qualificado ou leve o aparelho ao Serviço Técnico Oficial.



CUIDADO: Para a segurança dos seus filhos, não deixe materiais de embalagem (sacos plásticos, papelão, polietileno, etc.) ao seu alcance.

Supervisione sempre o aparelho quando utilizado perto de crianças. Nunca deixe o aparelho a funcionar sem supervisão.

Utilize o aparelho apenas para o uso pretendido.

O aparelho não se destina a ser operado através de um temporizador externo ou de um sistema de controlo remoto separado.

Nunca utilize um garfo ou outro objeto pontiagudo para limpar o aparelho, pois pode causar danos graves ou provocar um acidente.

Não mergulhe o dispositivo em água ou qualquer outro líquido. Não manuseie o aparelho com as mãos molhadas.

Antes de limpar o aparelho, verifique se está desligado da rede elétrica.

Caso necessite de uma cópia do manual de instruções, contacte o Serviço Técnico Oficial.

Não utilize o dispositivo incorretamente. Isto pode causar ferimentos graves. Em caso de utilização indevida por parte do cliente, o aparelho ficaria fora da garantia.

Não utilize ao ar livre.

Não deixe o dispositivo ligado sem vigilância.

Não segure o aparelho com o compartimento de sujidade virado para cima. Não agite o dispositivo.

Este dispositivo não é adequado para absorver cinzas, detritos, materiais de construção, líquidos ou partículas metálicas. Não utilize em animais.

Não utilize o aparelho em superfícies irregulares ou ásperas, como asfalto ou cimento.

Nunca utilize o aparelho sem o sistema de filtros instalado.

Pare imediatamente o aparelho se notar uma redução drástica da potência de sucção ou um som elevado durante o funcionamento. Certifique-se de que as aberturas de ventilação não estão bloqueadas.

Evite aspirar objetos grandes ou pontiagudos durante a limpeza, pois podem danificar o tanque ou o sistema de filtragem do aparelho.

Mantenha o dispositivo afastado de materiais ou líquidos inflamáveis, explosivos.

As crianças devem ser supervisionadas para garantir que não brincam com este aparelho.

Mantenha o aparelho e o cabo fora do alcance das crianças com menos de 8 anos.

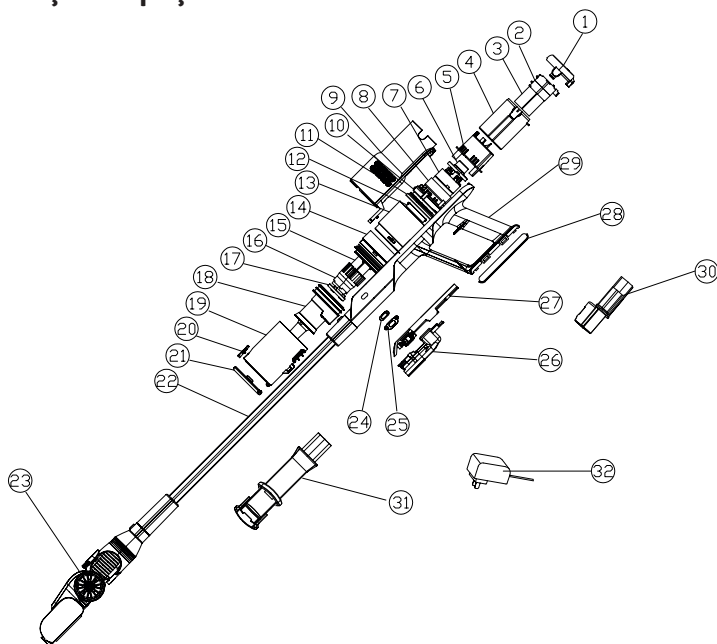
AVISO: Este aparelho é ÚNICA e EXCLUSIVAMENTE para uso DOMÉSTICO, não foi fabricado para uso industrial.



ATENÇÃO!

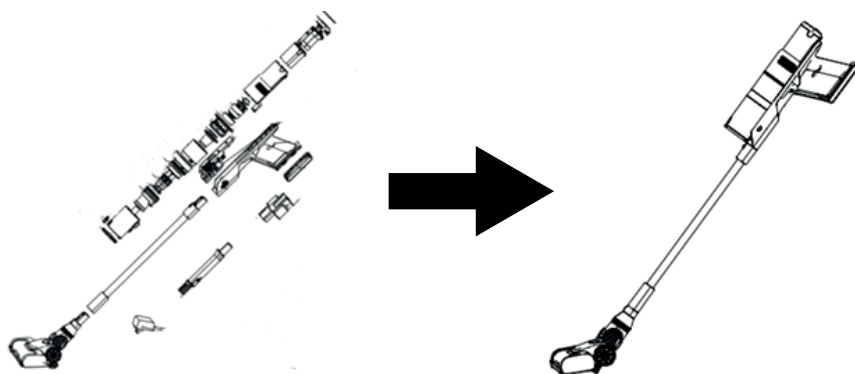
AS CRIANÇAS COM MENOS DE 8 ANOS NÃO DEVEM UTILIZAR OU LIMPAR ESTE APARELHO SEM A SUPERVISÃO DE UM ADULTO. NÃO PODE SER UTILIZADO OU LIMPO POR PESSOAS COM COMPETÊNCIAS FÍSICAS, MENTAIS OU SENSORAIS REDUZIDAS, SEM EXPERIÊNCIA OU CONHECIMENTO NA UTILIZAÇÃO DO MESMO, OU QUE NÃO RECEBERAM FORMAÇÃO ADEQUADA SOB SUPERVISÃO DIRETA DE UMA PESSOA FORMADA.

Identificação de peças



1. Tampa superior da bateria	17. Tampa inferior do cone
2. suporte de bateria	18. Filtro metálico
3. Bateria	19. Tanque principal de sujidade
4. tampa traseira do motor	20. Fecho de Depósito
5. Tampa inferior do motor	21. Tampa inferior do depósito
6. Engrenagem traseira do motor	22. Tubo
7. Motor	23. Escova motorizada
8. Placa de cobertura do motor	24. Fechando
9. Capa superior	25. Tampa de fecho
10. Engrenagem superior do motor	26. assento de sucção
11. anel decorativo	27. Cobertura frontal do corpo
12. Filtro HEPA	28. Tampa inferior do corpo
13. Tanque de sujidade secundário	29. Corpo do aparelho
14. Engrenagem traseira para depósito	30. montagem na parede
15. cone interno	31. escova pequena
16. Bichano	32. adaptador de alimentação

Instalação



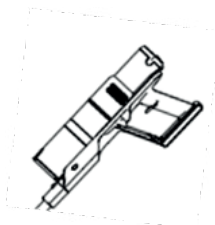
Retire o dispositivo da caixa e remova todos os materiais de embalagem do dispositivo. O dispositivo está dividido em vários componentes. O utilizador é obrigado a montar as diferentes partes do dispositivo.

- Insira a pilha no compartimento correspondente.
- Insira o tubo de alumínio no conector.
- Introduza a cabeça rotativa da escova na junta da outra extremidade do tubo de alumínio.

Depois de concluir estes passos, verifique se as diferentes partes do aparelho foram montadas de forma segura. O dispositivo está pronto a ser utilizado.

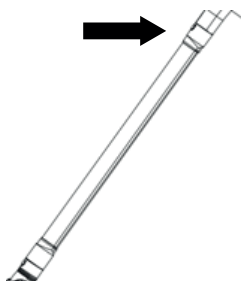
Indicações de utilização

No corpo do dispositivo existem vários botões: botão de ligar/desligar do dispositivo, botão de abertura da tampa inferior do depósito, botão de extração da bateria e botões de nível de potência (baixo-médio-alto). Existe também a porta de carregamento da bateria.

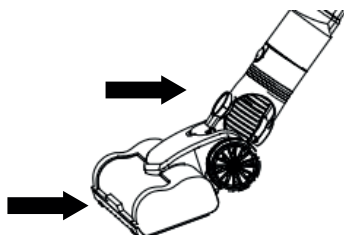


Para iniciar o processo de limpeza do aparelho, pressione o botão de alimentação e ajuste o nível de potência de aspiração pretendido.

Na extremidade do tubo de alumínio existe também um botão. Pressione este botão para retirar o tubo de alumínio do corpo do aparelho.

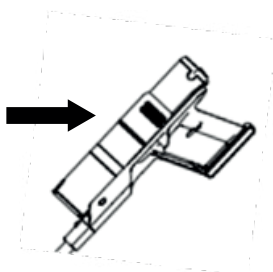


Existem dois botões na cabeça do rolo de escova: o botão de extração (para o separar do tubo de alumínio) e o botão de extração do rolo de escova.



Limpeza e manutenção de tanques

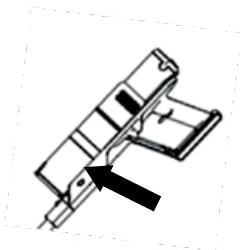
Pressione o botão de abertura da tampa do depósito para remover a sujeira acumulada após aspirar.



Pressione e mantenha pressionados os botões de ambos os lados para remover o cone e o filtro HEPA para limpeza.

Enxague a rede de arame e o filtro HEPA com água. Não utilize detergentes ou produtos abrasivos para a limpeza. Deixe ambas as peças secarem naturalmente.

Depois de o filtro HEPA estar seco, volte a instalá-lo junto ao cone seguindo o mesmo procedimento ao contrário.



ATENÇÃO: Nunca utilize o aparelho se o cone ou filtro HEPA não tiver sido instalado corretamente. Caso contrário poderá causar danos no aparelho e a consequente perda da garantia.

Para limpar o rolo da escova, pressione o botão de liberação do rolo da escova e retire-o da cabeça da escova.

Carregue a bateria

Não utilize qualquer carregador diferente do incluído na embalagem ou que não tenha sido fornecido pelo fabricante do dispositivo.

Quando o nível de carga da bateria estiver baixo, a luz indicadora correspondente piscará. Nesse momento deve ligá-lo ao carregador, por sua vez ligado a uma tomada elétrica adequada, para recarregar a bateria do produto.

Quando o dispositivo estiver a carregar a bateria, a luz indicadora piscará. Esta luz permanecerá acesa quando a bateria estiver totalmente carregada.

Instalar o suporte de parede

Fixe o suporte do aparelho à parede onde pretende guardar o aparelho quando não estiver a ser utilizado. Tenha em conta a altura do aparelho ao instalá-lo na parede do suporte, bem como a proximidade de uma tomada adequada para ligar o carregador de bateria.

OBSERVAÇÃO

Devido às elevadas velocidades atingidas pelo motor do aparelho, pode ser gerada uma grande quantidade de calor. Recomenda-se não utilizar o dispositivo continuamente durante mais de 30 minutos.

Durante as primeiras utilizações do aparelho, poderá ser libertado um ligeiro odor devido ao efeito do calor gerado nas peças plásticas. Este fenómeno é normal; O cheiro desaparecerá gradualmente à medida que o dispositivo for utilizado regularmente.

Limpeza e manutenção geral

Desligue o aparelho da tomada elétrica antes de limpar, desmontar ou manusear o aparelho ou qualquer uma das suas peças.

Utilize um pano macio e ligeiramente húmido para limpar a superfície do aparelho. Nunca mergulhe o dispositivo em água ou qualquer outro líquido. Não coloque sob água corrente. Não coloque o aparelho ou qualquer uma das suas peças na máquina de lavar loiça.

Não utilize detergentes ou produtos agressivos. Não utilize escovas ou utensílios metálicos ou pontiagudos para a limpeza.



AVISO!

Este aparelho destina-se a uso doméstico. Não utilize para uso comercial. Desta forma, a garantia seria invalidada.

14,8V 2200mAh / 200W

Remoção da unidade



Regras sobre resíduos de equipamentos elétricos de acordo com a DIRETIVA REEE 2002/96/CE. Este símbolo significa que este produto não pode ser tratado como lixo doméstico normal, mas deve ser devolvido ao distribuidor, ou entregue no correspondente ponto de recolha de equipamentos eléctricos ou electrónicos, ou levado a um ponto de recolha autorizado para o efeito, para que os seus componentes são reciclados e não misturados com o lixo doméstico.

Poderá também notificar o serviço de recolha do seu município para que seja recolhido e tratado adequadamente, seguindo as instruções de proteção ambiental ou para aconselhamento sobre como fazê-lo.

Eliminar um aparelho significa evitar possíveis consequências negativas para o ambiente e para a saúde. O descarte adequado permite poupanças significativas de energia e de recursos. Para lembrar a necessidade de descartar os eletrodomésticos separadamente, surge no produto uma papeleira com rodas riscada.

Solução de problemas

Problema	Possível causa	Solução
Não está a funcionar.	A bateria está descarregada.	Carregue a bateria.
Baixo consumo de energia sucção.	Bateria fraca.	Carregue a bateria.
	Depósito cheio.	Esvazie o recipiente de sujidade.
	Filtro HEPA sujo.	Limpe o filtro e o recipiente de sujidade.
Faz barulhos.	- O filtro de sujidade está bloqueado pela acumulação de sujidade. - O recipiente de sujidade está cheio.	Limpe o filtro e o recipiente de sujidade.
A bateria não armazena a carga.	A bateria chegou ao fim da sua vida útil.	Contacte o serviço técnico oficial.