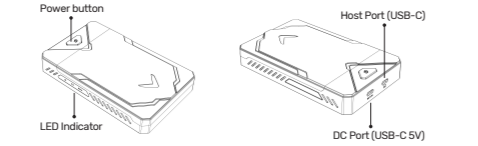


M.2 NVMe & SATA SSD Enclosure

Supports M Key M.2 NVMe SSDs & 2.5" SATA SSDs S1229C



Product Overview

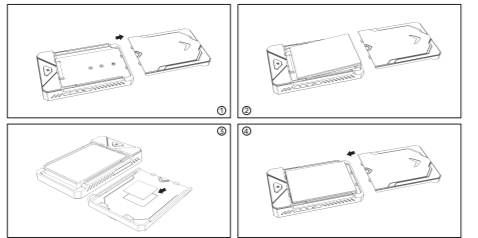


LED Indicator:

- Power Light (Green):** The light is on when power is connected.
- SATA & M.2 SSD/HDD Light (Yellow):** The light is on when a corresponding SSD/HDD is inserted.
 - It will automatically enter sleep mode if idle for 30 minutes. (the light will turn off)
 - The LED indicator flashes during read/write operations.

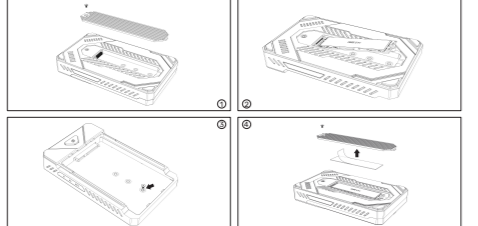
Note: The default setting for the power button is "on" when the device is powered. To turn off the power, press and hold the power button for 3 seconds.

SATA 2.5" SSD/HDD Installation



- Remove the front cover as shown.
- Insert the SATA disk.
- Stick the Sponge protection block onto the front cover.
- Close the front cover.

M.2 SSD Installation



- Turn the device upside down and unscrew the cover screw to remove the bottom cover.
- Insert the M.2 SSD into the M.2 slot, then fit the SSD retaining nut into the U-shaped notch of the SSD.
- Press & hold the M.2 SSD, and secure it with the screw from reverse side.
- Attach the silicone cooling pad, then close the bottom cover and secure it with the screw.

English	User Manual
中文繁體	使用說明
日本語	ユーザーマニュアル
한국어	사용자 설명서
Čeština	Návod k použití
Deutsch	Bedienungsanleitung
Español	Instrucciones de uso
Français	Mode d'emploi
Italiano	Istruzioni per l'uso
Magyar	Használati útmutató
Nederlands taal	Gebruiksaanwijzing
Język polski	Instrukcja obsługi
Slovenski jezik	Návod na použitie
Русский	Руководство по эксплуатации



English User Manual

- Package Contents**
- M.2 NVMe & SATA SSD Enclosure
 - USB-A/C to USB-C Cable (30cm)
 - Sponge protection block
 - SSD retaining nut
 - Mini Screwdriver
 - Screws
 - Silicone cooling pad
 - User Manual

⚠ Safety Notes

- Do not attempt to service or repair the product yourself. Leave any and all service work to qualified experts.
- Do not open the device or continue to operate it if it becomes damaged.
- Do not use the product in any way. Doing so voids the warranty.
- Do not operate the product outside the power limits given in the specifications.
- Protect the product from dirt, moisture and overheating, and only use it in a dry environment.
- Do not use the product in moist environments and avoid splashes.
- Do not drop the product and do not expose it to any major shocks.
- Keep this product, like all electrical products, out of the reach of children!

⚠ Warranty Disclaimer

UNITEK assumes no liability and provides no warranty for damage resulting from improper installation/mounting, improper use of the product or from failure to observe the operating instructions and/or safety notes.

Technical Data	
Upstream	USB-A/C 10Gbps
Systems Supported (PC, Laptop & Tablet)	Windows 10/11 (32/64bit), Mac OS 10.6 or above version.
Internal Hard Drive	M.2 NVMe SSD (2242mm/ 2260mm/ 2280mm, M Key) and SATA 3.1 SSD (2.5")
Input Voltage	USB-C DC 5V (1A-3A)

⚠ Note

- This product supports the M.2 SSD M Key interface (PCIe & NVMe). When selecting an M.2 SSD for installation, please ensure that the interface and protocol match.
- Always power off the device before installing M.2 or SATA SSD/HDD to avoid any issues.
- If the DC port is connected to power, it must not be unplugged during data transfer under any circumstances, as this could result in data loss.
- Make sure data access and transfer are stopped when remove the device from the host, otherwise data loss might happen.
- Do not remove the inserted SSD/HDD during operation, as this may cause damage and data loss.
- At the end of use, press and hold the power button for 3 seconds to turn off the device, then unplug it from the host device.
- Disable BitLocker in the control panel for seamless connectivity if needed.

Service and Support
Further support information can be found here: www.unitek-products.com
Email: support@unitek-products.com

The crossed out trash can sign means that the equipment must not be disposed of with other waste. It should be placed in special containers according to the information prepared by the local government.

中文繁體 使用說明

- 包裝內容**
- M.2 NVMe & SATA SSD Enclosure
 - USB-A/C 至 USB-C 數據線 (30cm)
 - 海綿保護塊
 - SSD 固定螺絲
 - 迷你螺絲刀
 - 螺絲
 - 矽膠散熱墊
 - 使用說明

⚠ 安全須知

- 請勿嘗試自行維修或修理產品。建議將工作交給符合資格的專業技師。
- 如果設備損壞，請勿打開或繼續操作。
- 請勿以任何方式改造此產品。這樣做會使保費失效。
- 請勿在指定用途以外的任何方式使用產品。
- 任仕在記載されていない電力期間の範囲外で製品を操作しないでください。
- 仕様が記載されている電力期間の範囲外で製品を操作しないでください。
- 製品を汚れ、湿気、湿度から守り、乾燥した環境でのみ使用してください。
- 製品を濡らし、湿気、湿度から守り、乾燥した環境でのみ使用してください。
- 製品を濡らしたとき、大きな衝撃を与たしないでください。
- 製品を落としたり、小さなお子様への届かない場所に保管して下さい。

⚠ 免費聲明

對於因不正確的安裝、不正確的產品使用、或不遵守操作說明和/或安全說明而導致的損壞，UNITEK不承擔任何責任，也不提供任何保證。

技術數據	
上游	USB-A/C 10Gbps
系統支援 (PC、筆記本電腦和平板電腦)	Windows 10/11 (32/64bit), Mac OS 10.6 or above version.
內部硬碟機	M.2 NVMe SSD (2242mm/ 2260mm/ 2280mm, M Key) and SATA 3.1 SSD (2.5")
輸入電壓	USB-C DC 5V (1A-3A)

⚠ 注意

- 本製品支援 M.2 SSD M Key 介面 (PCIe & NVMe)。選擇 M.2 SSD 安裝時，請確認其介面與通訊協定相符。
- 安裝 M.2 或 SATA SSD/HDD 前，請務必先將裝置電源關閉，以免發生任何問題。
- 如果 DC 連接埠已插上電源，在資料傳輸過程中，在任何情況下都不可拔除，否則可能導致資料損失。
- 從主機移除裝置時，請確認資料存取和傳輸已經停止，否則可能會發生資料損失。
- 在操作過程中，請勿移除插入的 SSD/HDD，否則可能導致損壞和資料遺失。
- 請勿在操作過程中，將裝置電源插頭或 SSD/HDD 從主機上拔除。
- 如有需要，可在控制介面中使用 BitLocker，以實現無縫連接。

服務與支援
有關更多支持信息，請瀏覽：www.unitek-products.com
電郵：support@unitek-products.com

帶有打叉的垃圾桶符号表示该设备不得与其他垃圾一起处理，应根据当地政府指示在特殊容器中处理。

日本語 ユーザーマニュアル

- パッケージ内容**
- M.2 NVMe & SATA SSD Enclosure
 - USB-A/C - USB-C ケーブル (30cm)
 - スポンジ保護ブロック
 - SSD 固定ナット
 - ミニドライバー
 - ネジ
 - シリコン冷却パッド
 - ユーザーマニュアル

⚠ 安全上のご注意

- 本製品を自分で修理しないで下さい。全てのサービス、作業は資格を持った専門担当者にお任せ下さい。
- 本製品が破損した場合、操作を継続せずに速やかに止め下さい。
- 本製品を指定用途以外の任意の方法で使用しないでください。
- 仕様に記載されている電力期間の範囲外で製品を操作しないでください。
- 仕様が記載されている電力期間の範囲外で製品を操作しないでください。
- 製品を汚れ、湿気、湿度から守り、乾燥した環境でのみ使用してください。
- 製品を濡らし、湿気、湿度から守り、乾燥した環境でのみ使用してください。
- 製品を濡らしたとき、大きな衝撃を与たしないでください。
- 製品を落としたり、小さなお子様への届かない場所に保管して下さい。

⚠ 保証免責事項

UNITEKは安全上の注意事項を踏まえ、通常使用以外での破損、故障、データ損失はいかなる責任も負わず、保証対象外となります。

技術データ

アップストリーム	
システム (PC、ラップトップ、タブレット)	USB-A/C 10Gbps
対応システム (PC、ラップトップ、タブレット)	Windows 10/11 (32/64bit), Mac OS 10.6 or above version.
SSDバージョン	M.2 NVMe SSD (2242mm/ 2260mm/ 2280mm, M Key) または SATA 3.1 SSD (2.5")
入力電圧	USB-C DC 5V (1A-3A)

⚠ 注!

- 本製品はM.2 SSD M Key インターフェース (PCIe & NVMe) に対応しています。インストールするM.2 SSDを選択する際は、インターフェイスとプロトコルが一致していることを確認してください。
- 問題が発生する場合は、M.2またはSATA SSD/HDDを取り付ける前に、必ずデバイスの電源を切ってください。
- DCポートが電源に接続されている場合、いかなる状況でもデータ転送中にプラグを抜いてはいけません。
- デバイスをホストから取り外す際は、データアクセスと転送が停止していることを確認してください。
- 使用中に挿入したSSD/HDDを取り外さないでください。
- 使用終了時には、電源ボタンを3秒間押し続けてデバイスの電源を切り、ホストデバイスから抜いてください。
- 必要に応じて、コントロールパネルでBitLockerを無効にし、シームレスな接続を実現します。

サービスと支援

その他のサポート情報はこちら：www.unitek-products.com
電子メール：support@unitek-products.com

ゴミ箱のマークが消されているのは、その機器を他の廃棄物と一緒に廃棄してはならないことを意味しています。自治体から用意した情報に従って、専用の容器に廃棄する必要があります。

한국어 사용자 설명서

- 패키지 내용물**
- M.2 NVMe & SATA SSD Enclosure
 - USB-A/C to USB-C 케이블 (30cm)
 - 스펀지 보호 블록
 - SSD 고정 나트
 - 미니 드라이버
 - 네지
 - сили콘 냉각 패드
 - 사용자 설명서

⚠ 안전 주의

- 제품을 직접 세척하거나 수리하거나 시도하지 마세요. 모든 서비스 작업은 자격을 갖춘 전문가에게 맡기세요.
- 제품이 손상된 경우 장치를 열거나 계속 작동하지 마세요.
- 이 설명서에 명시된 전력 사용량 범위 내에서 제품을 작동시키지 마세요.
- 제품을 먼지, 습기, 과열로부터 보호하고 건조한 환경에서만 사용하세요.
- 습기가 많을 때는 항상 장치를 건조시키고 몇 분이 지난 후에도 주의하세요.
- 제품을 떨어뜨리거나 큰 충격에 노출시키지 마세요.
- 모든 전기 제품과 마찬가지로 제품도 어린이의 손이 닿지 않는 곳에 보관하세요!

⚠ 보증 면책 조항

UNITEK 제품은 사용자 설명서에 표시된 안전 주의 사항을 준수하지 않고 부적절하게 제품을 사용하면 사용 및 성능에 장애 발생하여 손해에 대해 어떠한 책임도 지지 않으며 보증은 제공하지 않습니다.

기술 데이터

업스트림	
시스템 (PC, 노트북 및 태블릿)	USB-A/C 10Gbps
지원 시스템 (PC, 노트북 및 태블릿)	Windows 10/11 (32/64bit), Mac OS 10.6 or above version.
SSD 버전	M.2 NVMe SSD (2242mm/ 2260mm/ 2280mm, M Key) 및 SATA 3.1 SSD (2.5")
입력 전압	USB-C DC 5V (1A-3A)

⚠ 참고

- 이 제품은 M.2 SSD M Key 인터페이스 (PCIe 및 NVMe)를 지원합니다. 설치할 M.2 SSD를 선택할 때는 인터페이스와 프로토콜이 일치하는지 확인하세요.
- M.2 또는 SATA SSD/HDD를 설치하기 전에 항상 장치의 전원을 껐어 모뎀을 방지할 수 있습니다.
- DC 포트가 전원과 연결되어 있을 경우 어떠한 상황에서도 데이터 전송을 중단해야 합니다.
- 장치 사용 중에 전원 버튼을 3초간 길게 눌러 장치를 고스트 장치에서 풀기 가능하게 하세요.
- 필요한 경우 유틸리티 프로그램을 통해 BitLocker를 비활성화하세요.

추가 지원 정보는 여기에서 확인할 수 있습니다. www.unitek-products.com
이메일: support@unitek-products.com

ゴミ箱のマークが消されているのは、その機器を他の廃棄物と一緒に廃棄してはならないことを意味しています。自治体から用意した情報に従って、専用の容器に廃棄する必要があります。

Čeština Návod k použití

- Obsah balení**
- M.2 NVMe & SATA SSD Enclosure
 - USB-A/C na USB-C kabel (30cm)
 - Shabou ochranný blok
 - Upevňovací matice SSD
 - Miniaturní šroubovák
 - Šrouby
 - Silikonová chladič podložka
 - Návod k použití

⚠ Bezpečnostní pokyny

- Do výrobku samovolně nezasahujte a neopravujte ho. Veškeré úkony údržby přenechejte příslušnému odbornému personálu.
- Neotvírejte a neopravujte v případě poškození již dle nepoužívejte.
- Neužívejte produkt v žádném z následujících případů:
 - Na výrobku nebo v jeho okolí je přítomna voda nebo vlhkost ze zářky.
 - Přístroj nepoužíváte mimo meze výkonu uvedené v technických údajích.
 - Charňte výrobek před znečištěním, vlhkostí a přehřátím a používejte ho pouze v suchých prostorech.
- Vynívejte nepoužívejte ve vlhkém prostředí a zabráňte působení síťových vodičů.
- Zabráňte pádu výrobku a výrobek nevytvářejte jeho velkým otřesům.
- Typlo produkt, stejně jako všechny ostatní elektrické přístroje, nepatří do rukou dětí!

⚠ Vyloučení záruky

UNITEK nepřebírá žádnou odpovědnost nebo záruku za škody vzniklé neodbornou instalací, montáží nebo neodborným použitím výrobku mimo nezodpovědný návod k použití a/ nebo bezpečnostních pokynů.

Technické údaje

Proti proudu	
Požadavky na systém (PC, notebook a tablet)	Windows 10/11 (32/64bit), Mac OS 10.6 or above version.
Verze SSD	M.2 NVMe SSD (2242mm/ 2260mm/ 2280mm, M Key) a SATA 3.1 SSD (2.5")
Vstupní napětí	USB-C DC 5V (1A-3A)

⚠ Poznámka

- Tento produkt podporuje rozhraní M.2 SSD M Key (PCIe a NVMe). Při výběru SSD disku M.2 pro instalaci se ujistěte, že rozhraní a protokol odpovídá.
- Před instalací disku M.2 nebo SATA SSD/HDD vždy vypněte zařízení, abyste předešli případným problémům.
- Pokud je port DC připojen k napájení, nesmí být v žádném případě během přenosu dat odpojen, protože by to mohlo vést k ztrátě dat.
- Ujistěte se, že přístroj, zatím a jejich přenos jsou po vybití zařízení z hostitelského počítače zastaveny, jinak by mohlo dojít ke ztrátě dat.
- Nevyjímejte vložený SSD/HDD disk během provozu, protože by to mohlo způsobit poškození ztrátu dat.
- Na konci používání zařízení vypněte stisknutím a podržením tlačítka napájení po dobu 3 sekund a poté jej odpojte od hostitelského zařízení.
- V případě potřeby deaktivujte nástroj BitLocker v ovládacím panelu pro bezproblémové připojení.

Service a podpora

Další podměrné informace naleznete na: www.unitek-products.com
E-mail: support@unitek-products.com

Značka přeškrtnutého popelnice znamená, že zařízení nesmí být likvidováno se směsí odpadků, ale musí být odděleně v speciálních nádobách podle informací připravivá místní vláda.

Español Instrucciones de uso

- Contenido del paquete**
- M.2 NVMe & SATA SSD Enclosure
 - Cable USB-A/C a USB-C (30 cm)
 - Bloque de protección de espuma
 - Almohadilla de refrigeración de silicona
 - Mini destornillador
 - Tornillos
 - Tuerca de retención SSD
 - Instrucciones de uso

⚠ Instrucciones de seguridad

- No intente mantener o reparar el aparato por cuenta propia. Encomiende cualquier mantenimiento al personal especializado competente.
- No abra el producto y no lo siga operando de presentar deterioros.
- No realice cambios en el aparato. Esto conllevará la pérdida de todos los derechos de la garantía.
- No opere el producto fuera de los límites de potencia indicados en los datos técnicos.
- Proteja el producto de la suciedad, la humedad y la sobrecalentamiento y utilícelo sólo en recintos secos.
- No utilice el producto en entornos húmedos y evite el contacto con las salpicaduras de agua.
- No deje caer el producto ni lo someta a sacudidas fuertes.
- Este aparato, como todos los aparatos eléctricos, no debe estar en manos de los niños.

⚠ Exclusión de responsabilidad

UNITEK no se responsabiliza ni concede garantía por los daños que surjan por una instalación, montaje o uso incorrectos del producto o por la no observación de las instrucciones de manejo y/o de las instrucciones de seguridad.

Datos técnicos

Aguas arriba	
Requisitos del sistema (PC, computadora portátil y tablet)	Windows 10/11 (32/64bit), Mac OS 10.6 or above version.
Versión SSD	M.2 NVMe SSD (2242mm/ 2260mm/ 2280mm, M Key) y SATA 3.1 SSD (2.5")
Tensión de ingreso	USB-C DC 5V (1A-3A)

⚠ Nota

- Este producto es compatible con la interfaz M.2 SSD M Key (PCIe y NVMe). Al seleccionar un SSD M.2 para la instalación, asegúrese de que la interfaz y el protocolo coincidan.
- Apague siempre el dispositivo antes de instalar un SSD/HDD M.2 o SATA para evitar problemas.
- Si el puerto DC está conectado a la alimentación, no debe desenchufarse durante la transferencia de datos bajo ninguna circunstancia, ya que podría provocar la pérdida de datos.
- Asegúrese de que el acceso y la transferencia de datos se detienen al retirar el dispositivo del host, ya que de lo contrario podría producirse una pérdida de datos.
- No extraiga el SSD/HDD insertado durante el funcionamiento, ya que podría causar daños y pérdida de datos.
- Al finalizar el uso, mantenga pulsado el botón de encendido durante 3 segundos para apagar el dispositivo y, a continuación, desenchúfelo del dispositivo host.
- Desactive BitLocker en el panel de control para una conectividad sin problemas si es necesario.

Servicio y soporte
Encuentra más información de soporte aquí: www.unitek-products.com
Correo electrónico: support@unitek-products.com

El símbolo del cubo de basura tachado significa que el equipo no debe desecharse con otros residuos. Debe desecharse en contenedores especiales de acuerdo con la información preparada por el gobierno local.

Français Mode d'emploi

- Contenu de l'emballage**
- M.2 NVMe & SATA SSD Enclosure
 - Cable USB-A/C vers USB-C (30cm)
 - Bloc de protection en éponge
 - Cousin de refroidissement en silicone
 - Mini-tournevis
 - Vis
 - Écrou de maintien du SSD
 - Mode d'emploi

⚠ Consignes de sécurité

- Ne tentez pas de réparer l'appareil vous-même ni d'effectuer des travaux d'entretien. Déléguez tous travaux d'entretien à des techniciens spécialisés compétents.
- Ne tentez pas ouvrir le produit en cas de détérioration et cessez de l'utiliser.
- N'apportez aucune modification à l'appareil. Des modifications vous feraient perdre vos droits de garantie.
- N'opère le produit fuera de los límites de potencia indicados en los datos técnicos.
- Protégez le produit de la saleté, humidité, surchauffe et utilisez-le uniquement dans des locaux secs.
- N'utilisez pas le produit dans un environnement humide et évitez toute projection d'eau.
- Protégez le produit des secousses violentes et évitez tout choc ou toute chute.
- Cet appareil, comme tout appareil électrique, doit être gardé hors de portée des enfants!

⚠ Exclusion de garantie

La société UNITEK décline toute responsabilité en cas de dommages provoqués par une installation, un montage ou une utilisation non conformes du produit ou encore provoqués par un non respect des consignes du mode d'emploi et/ou des consignes de sécurité.

Caractéristiques techniques

En amont	
Conting configuration requise (PC, ordinateur portable et tablette)	Windows 10/11 (32/64bit), Mac OS 10.6 or above version.
Versión SSD	M.2 NVMe SSD (2242mm/ 2260mm/ 2280mm, M Key) y SATA 3.1 SSD (2.5")
Tension d'entrée	USB-C DC 5V (1A-3A)

⚠ Remarque

- Ce produit prend en charge l'interface M.2 SSD M Key (PCIe & NVMe). Lors de la sélection d'un disque SSD M.2 pour l'installation, veuillez vous assurer que l'interface et le protocole correspondent.
- Apague toujours l'appareil hors tension avant d'installer un SSD/HDD M.2 ou SATA afin d'éviter tout problème.
- Si le port DC est connecté à l'alimentation, il ne doit en aucun cas être débranché pendant la transfert de données, car cela pourrait entraîner une perte de données.
- Assurez-vous que l'accès aux données et le transfert sont interrompus lorsque vous retirez le périphérique de l'hôte, sinon vous risquez de perdre des données.
- N retirez pas le SSD/HDD inséré pendant le fonctionnement, car cela pourrait entraîner des dommages et des pertes de données.
- À la fin de l'utilisation, appuyez sur le bouton d'alimentation et maintenez-le enfoncé pendant 3 secondes pour éteindre l'appareil, puis débranchez-le de l'appareil hôte.
- Desactivez BitLocker dans le panneau de configuration pour une connectivité transparente si nécessaire.

Service et assistance
Vous trouverez ici de plus amples informations concernant l'assistance: www.unitek-products.com
Email: support@unitek-products.com

Le signe de la poubelle barrée signifie que l'équipement ne doit pas être jeté avec d'autres déchets. Il doit être éliminé dans les conteneurs spéciaux selon les informations préparé par le gouvernement local.

Italiano Istruzioni per l'uso

- Contenuto della confezione**
- M.2 NVMe & SATA SSD Enclosure
 - Cavo da USB-A/C a USB-C (30 cm)
 - Blocco di protezione in spugna
 - Cuscinetto di raffreddamento in silicone
 - Mini cacciavite
 - Viti
 - Dado di fissaggio SSD
 - Istruzioni per l'uso

⚠ Indicazioni di sicurezza:

- Non tentare di aggiustare o riparare l'apparecchio da soli. Fare eseguire tutti i lavori di manutenzione al personale specializzato competente.
- Non aprire il prodotto e non utilizzarlo più se danneggiato.
- Non apportare modifiche all'apparecchio per evitare di perdere i diritti di garanzia.
- Non mettere in esercizio il prodotto al di fuori dei suoi limiti di rendimento indicati nei dati tecnici.
- Proteggere il prodotto da sporcizia, umidità e surriscaldamento e utilizzarlo solo in ambienti asciutti.
- Non usare il prodotto in ambienti umidi ed evitare il contatto con gli spruzzi.
- Non fare cadere il prodotto e non sottoporlo a forti scossoni.
- Tenere questo apparecchio, come tutte le apparecchiature elettriche, fuori dalla portata dei bambini!

⚠ Esclusione di garanzia

UNITEK non si assume alcuna responsabilità per i danni derivati dal montaggio o l'utilizzo scorretto del prodotto, nonché dalla mancata osservanza delle istruzioni per l'uso e/o delle indicazioni di sicurezza.

Dati tecnici

A monte	
Systemvereisten (PC, laptop et tablette)	Windows 10/11 (32/64bit), Mac OS 10.6 or above version.
Versión SSD	M.2 NVMe SSD (2242mm/ 2260mm/ 2280mm, M Key) y SATA 3.1 SSD (2.5")
Tensione di ingresso	USB-C DC 5V (1A-3A)

⚠ Avvertenza

- Questo prodotto supporta l'interfaccia M.2 SSD M Key (PCIe & NVMe). Quando si sceglie un'unità SSD M.2 per l'installazione, assicurarsi che l'interfaccia e il protocollo corrispondano.
- Spegnere sempre il dispositivo prima di installare SSD/HDD M.2 o SATA per evitare problemi.
- Se la porta DC è collegata all'alimentazione, non deve essere scollegata in nessun caso durante il trasferimento dei dati, in quanto ciò potrebbe causare la perdita dei dati.
- Assicurarsi che l'accesso e il trasferimento dei dati vengano interrotti quando si rimuove il dispositivo dall'host, altrimenti si potrebbe verificare una perdita di dati.
- Non rimuovere l'SSD/HDD inserito durante il funzionamento, per evitare danni e perdite di dati.
- Al termine dell'utilizzo, tenere premuto il pulsante di accensione per 3 secondi per spegnere il dispositivo, quindi scollegarlo dal dispositivo host.
- Se necessario