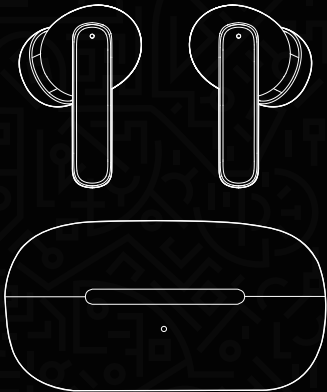




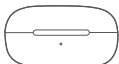
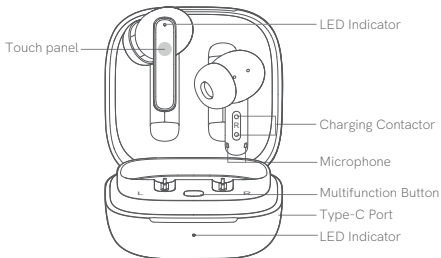
*Be Creative
Go Beyond*



QCY-T13 ANC
True Wireless Earbuds

English	1-6 EN
Deutsch	7-12 DE
Español	13-18 ES
Italiano	19-24 IT
Français	25-30 FR
Português	31-36 PT
Türkçe	37-42 TR
Język polski	43-48 PL
Nederlands	49-54 NL
Русский	55-60 RU
한국어	61-66 KO
日本語	67-72 JP

Overview



Charging Case



USB Cable

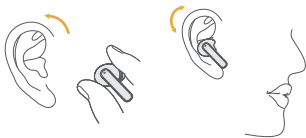


Eartip

Wearing



②



1. Choose the EarTips that fit your ears best.
2. Ensure sounds hole downward, then place earbuds into ear. Rotate earbud back to the auricle side to fit snugly.

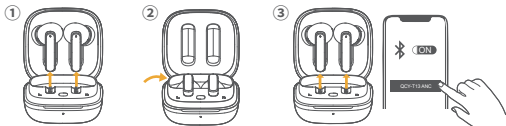


* Your earbuds come with multiple pairs of EarTips, among which Medium-sized are pre-installed.

Pairing

First Time Connection

1. Activate the earphones by removing them from the case and placing them back.
2. Open the charging case, Remove the earphone from the charging case again, and the earbuds will turn on automatically. Select "QCY-T13 ANC" on your device's Bluetooth list to connect.

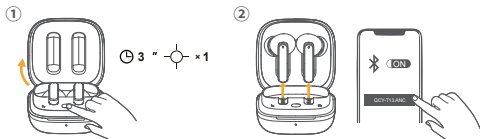


Pairing with another device

1. Place the earbuds in the charging case and leave the case open. Press and hold the button on the case for 3 seconds until the earbud LED indicators flash white to enter the pairing mode.

2. Take the earbuds out of the charging case. Select "QCY-T13 ANC" on your device's Bluetooth list to connect.

* Multi-connection is not supported.



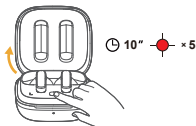
* Each time you power on your QCY earphones, it will automatically connect to your last successfully connected device if available within the Bluetooth range.

Resetting

You might need to reset the earbuds if you experience any connectivity problems or function issues.

1. Place both earbuds into the charging case and keep the charging case open.

2. Press and hold the button on the case for 10 seconds until the LED indicators on both earbuds flash red rapidly for 5 times, then earbuds have been reset successfully.



Power on/off

Open the charging case, the earbuds will automatically power on.

* To manually power on, press and hold the multi-function button on either one of earbuds for 1.5 seconds.

Place the earbuds back into the charging case. Close the case and the earbuds will automatically power off.

Power on



Power off



Controls



L/R X 2



L/R 1.5"

Game Mode



L 1.5"

ANC



R 1.5"



Voice assistant



R X 3



L/R X 3



R Press



L Press



L X 3

(X 2: Tap twice

X 3: Tap Triple

1.5" Press and hold 1.5 second)

Charging



1. Remove the protective film before charging for the first-time use.

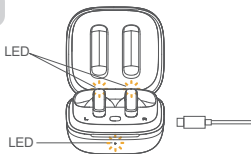
2. Fully dry off the earbuds and the USB port before charging.



3. Use a certified USB-C charging cable and charger to avoid damage to the device.

! The earphones must be fully charged before first use.
If the earbuds are left unused for over two weeks, please recharge.

LED behaviour



LED indicators (Earbuds)

	Charging	Steady red light	●
	Charging complete	Steady white for 30 seconds	○ OFF 30"

LED indicators (Charging Case)

	Charging	Steady red light	●
	Fully Charged	Steady white light	○

The LED indicators on the charging case indicate the charging status.

To check the battery level of the charging case, press the button on the charging case.

	Battery power \geq 20%	Steady white for 5 seconds	○ OFF 5"
	Battery power $<$ 20%	Steady red for 5 seconds	● OFF 5"

Caveats

1. Never disassemble or modify your earbuds for any reasons to avoid any damages and danger.
2. Do not store the earbuds in extreme temperatures (under 0°C or over 45°C).
3. Avoid using the indicator close to the eyes of children or animals.
4. Do not use the earbuds during a thunderstorm to avoid dysfunction and increasing risk of electric shock.
5. Do not use harsh chemicals or strong detergents to clean the earbuds.
6. Keep the earphones dry.

Warranty

We warrant this device 12 MONTHS from date of the original purchase for manufacturer defects.

If the device fails due to a manufacturing defect, please contact seller directly to initiate return and warranty process.

The following are excluded from QCY warranty cover:

- Device purchased as second hand, used or from unauthorized seller.
- Damage resulted from misuse and abusive action.
- Damage resulted from chemical, fire, radioactive substance, poison, liquid.
- Damage resulted from natural disaster.
- Damage caused to any third party / person / object and beyond.

Statement

We can only provide after sale service for products purchased directly from QCY or QCY authorized distributor. If you have purchased from a different seller, please contact them for any exchange or refund request.

Thank you for purchasing the QCY authentic product.

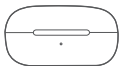
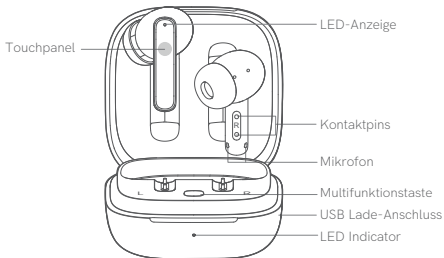
For any assistance, please contact us freely.

✉ tech@qcy.com / hello@qcy.com

🌐 www.qcy.com



Überblick



Ladebox



Typ-C-Ladekabel

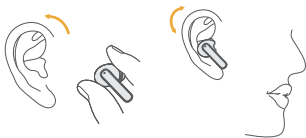


Ohrstöpsel

Das Tragen



②



1. Wählen Sie die Ohrstöpsel, die am besten zu Ihren Ohren passen.
2. Setzen Sie die Ohrhörer jeweils in den inneren Gehörgang ein und drehen Sie sie vorsichtig, bis Sie die bequemste und sicherste Position gefunden haben.

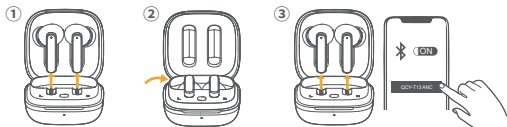


- * Im Lieferumfang Ihrer Ohrhörer sind zahlreiche Ohrstöpsel-Paare enthalten und die mittelgroßen Ohrstöpsel sind werksseitig angebracht.

Kopplung

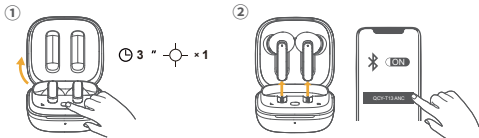
Erstmaliges Kopplern

1. Aktivieren Sie die Kopfhörer, indem Sie sie aus dem Gehäuse nehmen und zurücklegen.
2. Nehmen Sie den Ohrhörer wieder aus dem Ladeetui, er schaltet sich automatisch ein. Wählen Sie "QCY-T13 ANC" in der Bluetooth-Liste Ihres Geräts aus, um eine Verbindung herzustellen.



Kopplung mit einem anderen Gerät

1. Legen Sie die Ohrhörer in die Ladehülle und lassen Sie diese geöffnet. Halten Sie die Taste an der Hülle 3 Sekunden lang gedrückt, bis die LED-Anzeigen an den Ohrhörern weiß blinken, um in den Kopplungsmodus zu wechseln.
 2. Nehmen Sie die Ohrhörer aus der Ladehülle. Wählen Sie "QCY-T13 ANC" in der Bluetooth-Liste Ihres Geräts aus, um eine Verbindung herzustellen.
- * Die Ohrhörer können nicht zwei Geräte gleichzeitig verbinden.

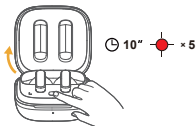


* Ihre QCY-Ohrhörer werden sich nach jedem Einschalten automatisch mit dem zuletzt erfolgreich verbundenen Gerät verbinden, wenn dieses innerhalb der Bluetooth_QCY-T13 ANC Reichweite verfügbar ist.

Zurücksetzen

Setzen Sie die Ohrhörer zurück, wenn sie nicht richtig miteinander oder mit anderen Geräten gekoppelt werden können.

1. Legen Sie die Ohrhörer in die Ladeschale und lassen Sie diese geöffnet.
2. Halten Sie die Taste am Gehäuse 10 Sekunden lang gedrückt, bis die LED-Anzeigen an beiden Ohrhörern 5 Mal schnell Weiß blinken. Dies bestätigt, dass das Zurücksetzen erfolgreich war und die Ohrhörer normal angeschlossen werden können.













Ein-/Ausschalten

Öffnen Sie die Ladeschale. Die Ohrhörer werden anschließend automatisch eingeschaltet.
* Um das Gerät manuell einzuschalten, drücken und halten Sie die Multifunktions-taste an einem der Ohrhörer für 1,5 Sekunde.

Legen Sie die Ohrhörer zum Ausschalten in die Ladeschale und schließen Sie diese.



Bedienelemente

 L/R X 2	 L/R X 2	 L/R 1.5"	 L 1.5"	 R 1.5"
 R X 3	 L/R X 2	 R Drücken	 L Drücken	 L X 3

(X 2:Zweimal drücken X 3:Dreimal drücken 1.5" 1,5 Sekunde lang gedrückt halten)

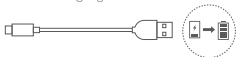
Ladevorgang



1. Entfernen Sie die Schutzfolie vor dem Aufladen.
2. Trocknen Sie die Ohrhörer vor dem Aufladen vollständig ab.



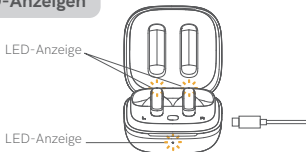
3. Verwenden Sie das mitgelieferte USB-C-Kabel, um Beschädigungen zu vermeiden.



erste Benutzung

⚠ Der Kopfhörer muss vor dem ersten Gebrauch vollständig aufgeladen sein. Wenn das Headset länger als zwei Wochen nicht benutzt wurde, laden Sie es bitte regelmäßig auf.

Bedeutung der LED-Anzeigen



Verhalten der LED-Anzeige (Ohrhörer)

	Aufladen	Leuchtet rot	●
	Volle Ladung	Leuchtet 30 Sekunde lang weiß	○ OFF ⏻ 30"

Verhalten der LED-Anzeige (Ladebox)

	Aufladen	Leuchtet rot	●
	Volle Ladung	Leuchtet weiß	○

Die LED-Anzeigen an der Ladehülle zeigen den Ladestatus an.

Um den Batteriestand des Ladekoffers zu überprüfen, drücken Sie die Taste am Ladekoffer

	Verbleibende Leistung $\geq 20\%$	Leuchtet 5 Sekunde lang weiß	○ OFF ⏻ 5"
	Verbleibende Leistung $< 20\%$	Leuchtet 5 Sekunde lang rot	● OFF ⏻ 5"

Warnungen

1. Bitte demontieren oder modifizieren Sie den Ohrhörer nicht. Andernfalls können Ohrstöpsel beschädigt oder verbraucht werden. Dies kann jedoch nicht garantiert werden.
2. Bitte setzen Sie ihn nicht in einen Zustand hoher (über 45 °C) oder niedriger Temperatur (unter 0 °C).
3. Vermeiden Sie die Verwendung des LED-Indikators in der Nähe der Augen von Kindern oder Tieren.
4. Verwenden Sie die Bluetooth-Ohrhörer nicht bei Gewitter, das Gewitter kann dazu führen, dass es das Risiko eines Stromschlags steigt.
5. Verwenden Sie keine scharfen Chemikalien oder starken Reinigungsmittel, um das Produkt zu reinigen.
6. Halten Sie das Headset trocken.

Garantie

Wir garantieren dieses Gerät für 12 Monate ab dem Datum des ursprünglichen Einkaufs für den Mangel des Herstellers. Wenn das Gerät aufgrund eines Herstellungsfehlers ausfällt, wenden Sie sich bitte direkt an den Verkäufer, um Rückkehr und Gewährleistungsprozess zu initiieren.

Folgendes sind von der QCY Garantieabdeckung ausgeschlossen:

• Gerät als Gebrauchtgerät gekauft, Gerät ist verwendet oder von nicht autorisierten Verkäufer gekauft;

- Schäden, die durch Missbrauch und missbräuchliche Maßnahmen entstanden;
- Schäden, die durch Chemikalien, Feuer, radioaktive Stoffe, Gift, Flüssigkeiten entstanden;
- Schäden, die aus Naturkatastrophen entstanden;
- Schäden an Dritten / Personen / Objekten.

Erklärung

Wir bieten After-Sales-Service nur für Produkte, die direkt von QCY oder autorisierten Distributor gekauft werden. Wenn Sie von einem anderen Verkäufer gekauft haben, kontaktieren Sie bitte mit ihm für Austausch oder Anfrage.

Vielen Dank für den Kauf des authentischen QCY-Produkts.

Wenn Sie Hilfe benötigen, wenden Sie sich bitte email:

✉ tech@qcy.com / hello@qcy.com

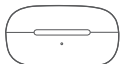
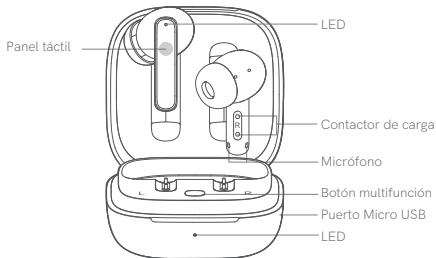
🌐 www.qcy.com



RoHS

Made In China

Visión general



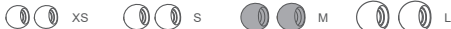
Uso



②



1. Seleccione los adaptadores para el oído que mejor se ajusten a usted.
2. Coloque los auriculares en el canal auditivo y gírelos suavemente hasta encontrar la posición más cómoda y segura.

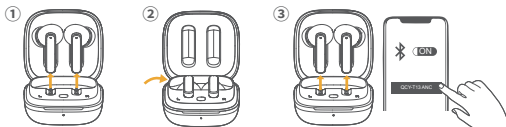


* Los auriculares se presentan con varios adaptadores para el oído. Los que están preinstalados en los auriculares son de tamaño medio.

Emparejamiento Bluetooth

vincular por primera vez

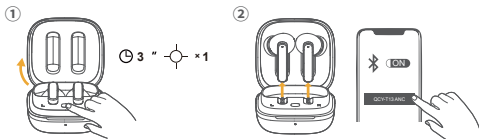
1. Retire los auriculares y vuelva a colocarlos en la caja para activar los audífonos.
2. Abra el estuche de carga, retire el auricular del estuche de carga nuevamente y los auriculares se encenderán automáticamente. Seleccione "QCY-T13 ANC" en la lista de Bluetooth de su dispositivo para conectarse.



Emparejamiento con otro dispositivo

1. Coloque los auriculares en el estuche de carga y déjelo abierto. Mantenga pulsado el botón del estuche durante 3 segundos hasta que los indicadores LED de los auriculares parpadeen en color blanco, lo que indica que se ha activado el modo de emparejamiento.
2. Extraiga los auriculares del estuche de carga. Para establecer conexión, seleccione "QCY-T13 ANC" en la lista de Bluetooth del dispositivo.

* Estos auriculares no son compatibles con la conexión multipunto.

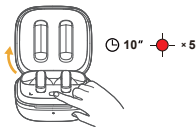


* Cada vez que encienda los auriculares QCY, automáticamente se conectarán al último dispositivo conectado con éxito si está dentro del rango de Bluetooth.

Restablecer

Reinicie los auriculares si no se emparejan correctamente entre sí o con otros dispositivos.

1. En primer lugar, Coloque los auriculares en el estuche de carga y déjelo abierto.
2. Mantenga presionado el botón del estuche durante 10 segundos hasta que los indicadores LED de ambos auriculares parpadeen rápidamente en Luz blanco 5 veces. Esto confirmará que los auriculares han terminado de reiniciarse y que pueden conectarse normalmente.



Encendido y apagado

Abra el estuche de carga; los auriculares se encenderán de forma automática.

* Para encender de forma manual, mantenga pulsado el botón multifunción en uno de los auriculares durante 1.5 segundo.

Para apagar los auriculares, colóquelos en el estuche de carga y ciérrelo.

Encendido



apagado



Controles



L/R X2



L/R 1.5''



Modo juego

L 1.5''



ANC

R 1.5''



R X3



L/R X2



R Pulsar



L Pulsar



Asistencia por voz

L X3

(X 2:Pulsar dos veces X 3:Pulsar tres veces 1.5'' Mantener pulsado durante 1.5 segundos)

Cargar

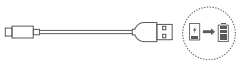


1. Etire la película protectora antes de la carga.

2. Seque bien los auriculares y el puerto USB antes de realizar la carga.



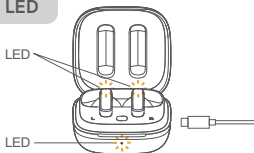
3. Utilice un cargador y un cable de carga USB-C certificados para evitar daños.



Primera vez usando

⚠ Cargue ambos auriculares completamente y el estuche de carga antes del primer uso. Si el auricular no se usa durante más de dos semanas, recárguelo periódicamente.

Guía para luces LED



Comportamiento del LED (auriculares)

	Cargando	Luz roja fija	
	Carga completa	Blanco fijo durante 30 segundo	OFF 30'

Comportamiento del LED (Estuche de carga)

	Cargando	Luz roja fija	
	Carga completa	Luz blanco fija	

Los indicadores LED del estuche de carga indican el estado de carga.

Para comprobar el nivel de carga de la batería del estuche de carga, pulsa el botón del estuche.

	Energía restante $\geq 20\%$	Blanco fijo durante 5 segundo	OFF 5'
	Energía restante $< 20\%$	Rojo fijo durante 5 segundo	OFF 5'

Advertencias

1. Nunca desarme ni modifique sus auriculares por ningún motivo para evitar daños y peligros.
2. No guarde el auricular en temperaturas extremas (por debajo de 0°C o más de 45°C).
3. Evite usar el indicador cercano a los ojos de los niños o animales.
4. No use este auricular durante una tormenta eléctrica para evitar un funcionamiento irregular y un mayor riesgo de descargas eléctricas.
5. No utilice productos químicos fuertes ni detergentes fuertes para limpiar los auriculares.
6. Mantenga los auriculares secos.

Garantía

Garantizamos este dispositivo 12 MESES desde la fecha de la compra original por defectos del fabricante.

Si el dispositivo falla debido a un defecto de fabricación, póngase en contacto con el vendedor directamente para iniciar la devolución y Proceso de garantía.

Quedan excluidos de QCY: la cobertura de garantía:

- Dispositivo comprar de segunda mano, usado o del vendedor no autorizado.
- Daño es el resultado de un mal uso y la acción abusiva.
- Daño es el resultado de química, fuego, sustancia radiactiva, veneno, líquido.
- Daño es el resultado de un desastre natural.
- Los daños causados a terceros / persona / objeto y más allá.

Declaración

Sólo podemos ofrecer un servicio postventa para los productos adquiridos directamente en QCY o Distribuidor autorizado de QCY. Si usted ha comprado de un vendedor diferente, entre en contacto con por favor Para cualquier intercambio o solicitud.

Gracias por adquirir el producto auténtico QCY.

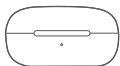
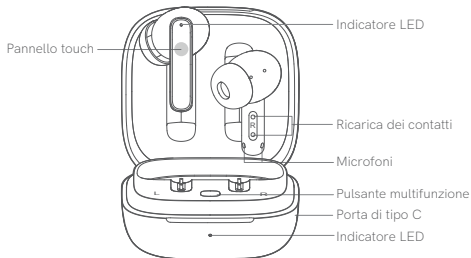
Para cualquier ayuda, comuníquese con el correo electrónico:

✉ tech@qcy.com / hello@qcy.com

🌐 www.qcy.com



Panoramica



Custodia di ricarica



Cavo di ricarica Type-C



Cuffia per le orecchie

Utilizzo



②



1. Scegliere gli EarTips che assicurano la tenuta migliore.
2. Inserire gli auricolari nel canale uditivo e ruotarli delicatamente fino a individuare la posizione più comoda e sicura.



* Gli auricolari sono dotati di più paia di EarTips, tra cui quelli di medie dimensioni preinstallati.

Associazione Bluetooth

Quando si utilizza per la prima volta

1. Attivare gli auricolari rimuovendoli dalla custodia di ricarica e rimettendoli a posto.
2. Rimuovere nuovamente l'auricolare dalla custodia di ricarica, si accenderanno automaticamente e si accoppieranno tra loro. Selezionare "QCY-T13 ANC" nell'elenco dei dispositivi Bluetooth per eseguire la connessione.

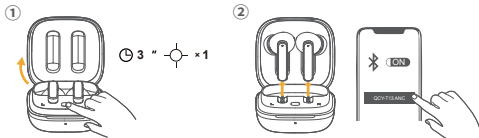


Associazione con un altro dispositivo

1. Collocare gli auricolari nella custodia di ricarica e lasciarla aperta. Tenere premuto il pulsante sulla custodia per 3 secondi fino a quando gli indicatori LED sugli auricolari non lampeggiano in bianco.

2. Estrarre gli auricolari dalla custodia di ricarica. Selezionare "QCY-T13 ANC" dall'elenco dei dispositivi Bluetooth per procedere con il collegamento.

* Gli auricolari non sono in grado di connettere due dispositivi contemporaneamente.



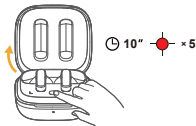
* Ogni volta che si accendono gli auricolari QCY, questi ultimi si collegheranno automaticamente all'ultimo dispositivo collegato correttamente, se disponibile all'interno della portata Bluetooth.

Ripristino

Potrebbe essere necessario ripristinare gli auricolari qualora si riscontrino problemi di connettività o di funzionamento.

1. Collocare gli auricolari nella custodia di ricarica e lasciarla aperta.

2. Tieni premuto il pulsante sulla custodia per 10 secondi finché i indicatori LED su entrambi gli auricolari non lampeggiano in bianco per 5 volte. Questa azione conferma che il ripristino è stato eseguito correttamente e che gli auricolari possono essere collegati normalmente.



Accensione/Spegnimento

Aprire la custodia di ricarica, gli auricolari si accenderanno automaticamente.

* Per accendere manualmente, tenere premuto il pulsante multifunzione su uno degli auricolari per 1.5 secondi.

Riporre gli auricolari nella custodia di ricarica e chiudere la custodia, gli auricolari si spegneranno automaticamente.



Controllo



(X 2: Premere due volte X 3: Premi tre volte 1.5'' Tenere premuto per 1.5 secondi)

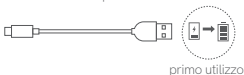
In carica



1. Rimuovere la pellicola protettiva prima di caricarli.
2. Asciugare completamente gli auricolari e la porta USB prima della ricarica.



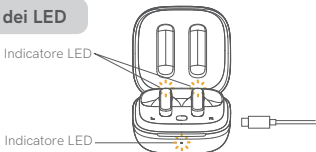
3. Utilizzare un cavo di ricarica e un caricabatterie USB-C certificati per evitare danni.



! Il primo utilizzo deve essere preceduto da una ricarica completa di auricolari e custodia di ricarica.

Se gli auricolari non vengono utilizzati per lunghi periodi (oltre 2 settimane), ricaricarli periodicamente.

Significato dei LED



Comportamento dei LED (auricolari)

	In carica	Luce rossa fissa	
	Ricarica completata	Bianco fisso per 30 secondo	OFF 30'

Comportamento dei LED (Scatola di ricarica)

	In carica	Luce rossa fissa	
	Ricarica completata	Bianco fisso	

Gli indicatori LED sulla custodia di ricarica indicano lo stato di carica.

Per controllare il livello della batteria della custodia di ricarica, premere il pulsante sulla custodia stessa.

	Potenza residua \geq 20%	Bianco fisso per 5 secondo	OFF 5"
	Potenza residua $<$ 20%	Rosso fisso per 5 secondo	OFF 5"

Guida alla sicurezza

1. Per evitare di danneggiarli, non smontare o modificare gli auricolari per qualsiasi motivo.
2. Non esporre gli auricolari a temperature estreme (sotto 0°C o oltre 45°C).
3. Evitare di utilizzare l'indicatore vicino agli occhi dei bambini o degli animali.
4. Non utilizzare questi auricolari durante un temporale per evitare il rischio di scosse elettriche.
5. Per pulire gli auricolari non usare prodotti chimici aggressivi o detersivi aggressivi.
6. Conservare gli auricolari in un ambiente asciutto.

Garanzia

Garantiamo questo dispositivo 12 MESI dalla data dell'acquisto originale per i difetti del produttore.

Se il dispositivo risulta a causa di un difetto di fabbricazione, La preghiamo di contattare direttamente il venditore per avviare il reso e processo di garanzia.

I seguenti sono esclusi dalla copertura della garanzia QCY:

- Dispositivo acquistato come usato, usato o da venditore non autorizzato;
- I danni derivano da abusi e azioni abusive;
- I danni derivanti da sostanze chimiche, incendi, sostanze radioattive, veleni, liquidi;
- I danni derivano da un disastro naturale;
- Danni causati a terzi / persona / oggetto e oltre.

Dichiarazione

Possiamo fornire solo servizio post vendita per i prodotti acquistati direttamente da QCY o distributore autorizzato QCY. Se hai acquistato da un venditore diverso, contatta loro per qualsiasi scambio o richiesta.

Grazie per aver acquistato il prodotto autentico QCY.

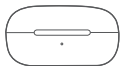
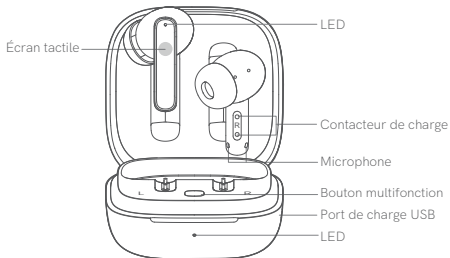
Per qualsiasi assistenza, si prega di contattare Email:

✉ tech@qcy.com / hello@qcy.com

🌐 www.qcy.com



Aperçu



Étui de recharge



Câble de charge USB-C



Bouchon d'oreille

Utilisation



②



1. Choisissez les embouts les mieux adaptés à vos oreilles.
2. Insérez les écouteurs dans le conduit auditif de vos oreilles et faites-les tourner délicatement jusqu'à ce qu'ils tiennent confortablement et fermement.

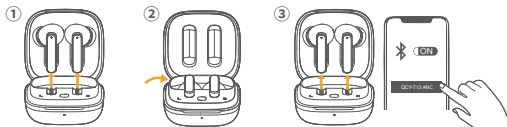


* Plusieurs paires d'embouts sont incluses; initialement, la paire d'embouts moyens est fixée à vos écouteurs.

Couplage Bluetooth

Premier couplage

1. Retirez les deux écouteurs et remettez-les dans l'étui de chargement.
2. Retirez à nouveau les écouteurs de l'étui, ils s'allumeront automatiquement et s'apparieront. Sélectionnez "QCY-T13 ANC" dans la liste Bluetooth de votre appareil pour vous connecter.

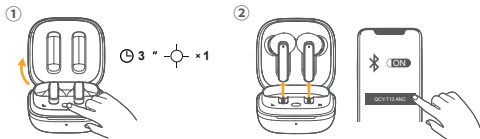


Couplage avec un autre appareil

1. Placez les écouteurs dans le boîtier de charge et laissez-le ouvert. Maintenez enfoncé le bouton du boîtier pendant 3 secondes jusqu'à ce que les voyants des écouteurs clignotent en blanc pour activer le mode Couplage.

2. Sortez les écouteurs de l'étui de chargement. Sélectionnez "QCY-T13 ANC" dans la liste Bluetooth de votre appareil pour vous connecter.

* La connexion à plusieurs appareils n'est pas prise en charge.



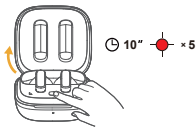
* Chaque fois que vous allumez vos écouteurs QCY, ils se connectent automatiquement au dernier appareil auxquels ils se sont connectés s'il est se trouve à portée Bluetooth.

Réinitialisation

Effectuez une réinitialisation si les écouteurs ne peuvent pas s'apparier correctement entre eux ou avec d'autres appareils.

1. Placez les écouteurs dans le boîtier de charge et laissez-le ouvert.

2. Appuyez sur le bouton de l'étui et maintenez-le enfoncé pendant 10 secondes jusqu'à ce que les indicateurs LED des deux oreillettes clignotent rapidement en rouge 5 fois, ce qui signifie que les oreillettes ont été réinitialisées avec succès.



Mise sous/hors tension

Ouvrez l'étui de chargement, les écouteurs s'allument automatiquement.

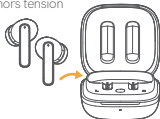
* Pour les allumer manuellement, maintenez le bouton multifonction d'un des écouteurs appuyé pendant 1.5 seconde.

Placez les écouteurs dans l'étui de chargement et fermez-le, les écouteurs s'éteignent automatiquement.

Mise sous



hors tension



Contrôles



(X 2: Appuyez deux fois X 3: Appuyez trois fois 1.5'' Appuyez et maintenez pendant 1.5 secondes)

En charge



1. Retirez le film protecteur avant de les charger.
2. Séchez entièrement les écouteurs et le port USB avant la charge.



3. Utilisez un câble et un chargeur USB-C certifiés pour éviter tout dommage.

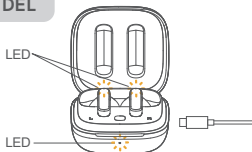


première utilisation

⚠ Chargez entièrement les deux écouteurs et l'étui de chargement avant la première utilisation.

Se os fones não forem usados em um prazo maior que duas semanas, favor recarregá-los periodicamente.

Signification des DEL



Comportement des LED (écouteurs)

	Chargé	Lumière rouge fixe	
	Complètement chargé	Blanc fixe pendant 30 seconde	OFF 30"

Comportement des LED (Étui de recharge)

	Chargé	Lumière rouge fixe	
	Complètement chargé	Lumière blanche fixe	

Les voyants du boîtier de charge indiquent l'état de la charge.

Pour vérifier le niveau de la batterie de l'étui de chargement, appuyez sur le bouton de l'étui.

	Puissance restante $\geq 20\%$	Blanc fixe pendant 5 seconde	OFF 5"
	Puissance restante $< 20\%$	Rouge fixe pendant 5 seconde	OFF 5"

Mises en garde

1. Ne démontez ni ne modifiez jamais votre oreillette pour raisons d'éviter tout dommage et danger.
2. Ne rangez pas le casque sous des températures extrêmes (moins de 0 C ou plus de 45 C).
3. Évitez d'utiliser l'indicateur près des yeux des enfants ou animaux.
4. N'utilisez pas ce casque pendant un orage pour éviter fonctionnement irrégulier et risque accru de choc électrique.
5. N'utilisez pas de produits chimiques corrosifs ni de détergents puissants pour nettoyer le casque.
6. Gardez le casque au sec.

Garantie

La Garantie de 12 MOIS de cet appareil à partir de la date de l'achat original pour les défauts du fabricant.

Si l'appareil est endommagé à cause d'un défaut de fabrication, s'il vous plaît contacter le vendeur directement pour engager le processus de retour et de garantie.

Les éléments suivants sont exclus de la garantie QCY:

- Appareil acheté en seconde main, utilisé ou provenant d'un vendeur non autorisé]
- Les dommages résultent d'une utilisation abusive et abusive;
- Les dommages résultent dun produit chimique, dun incendie, dune substance radioactive, d'un poison, d'un liquide'
- Les dommages résultent d'une catastrophe naturelle;
- Dommages causés à tout troisième partie / personne / objet et au-delà.

Déclaration

Nous ne pouvons que fournir un service après-vente pour les produits achetés directement de QCY ou de la distributeur autorisé de QCY. Si vous avez acheté chez des vendeurs différents, veuillez les contacter pour l'échange ou la demande.

Merci d'avoir acheté le produit authentique QCY.

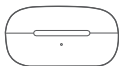
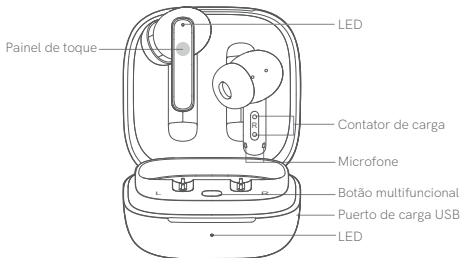
Pour toute assistance, veuillez contacter Email:

✉ tech@qcy.com / hello@qcy.com

🌐 www.qcy.com



Visão geral



Estojo de carregamento



Cabo de carregamento USB-C



Tampa de orelha

Utilização



2



1. Escolha as borrachas para auriculares que melhor se adaptam a si.
2. Insira os auriculares no cana interno dos ouvidos e rode-os ligeiramente até encontrar a posição mais confortável e segura.

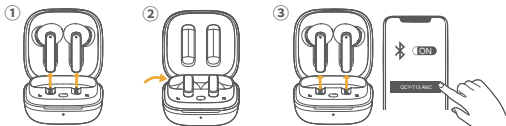


* Os auriculares são fornecidos com vários pares de borrachas, entre os quais, os de tamanho médio estão instalados.

Pareamento

Pareamento pela primeira vez

1. Retire os dois fones do case e coloque-os de volta para ativá-los.
2. Remova o fone de ouvido do estojo de carregamento novamente, eles serão ligados automaticamente e emparelharão um com o outro. Selecione "QCY-T13 ANC" na lista Bluetooth do dispositivo para efetuar a ligação.



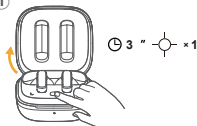
Emparelhar com outro dispositivo

1. Coloque os auriculares no estojo de carregamento e deixe o estojo aberto. Prima continuamente o botão no estojo durante 3 segundos até que os indicadores LED nos auriculares fiquem branco intermitentes para entrar no modo e emparelhamento.

2. Tire os fones de ouvido da capa carregadora. Selecione "QCY-T13 ANC" na lista de Bluetooth do seu dispositivo para ligar.

* Os fones de ouvido não podem ser conectados a dois dispositivos ao mesmo tempo.

①



②



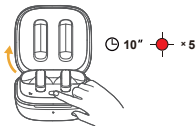
* Sempre que ligar os seus auriculares QCY, irão ligar-se automaticamente ao dispositivo ligado anteriormente, se este estiver disponível dentro do alcance do Bluetooth.

Reiniciar

Talvez seja necessário reiniciar os fones de ouvido em caso de problemas de conectividade ou funcionamento.

1. Coloque os auriculares na caixa de carregamento e deixe-a aberta.

2. Manter premido o botão na caixa durante 10 segundos até os indicadores LED em ambos os auriculares piscarem rapidamente a vermelho 5 vezes, depois os auriculares terem sido reiniciados com sucesso.



Ligar/desligar

Abra a caixa de carregamento. Os auriculares ligam-se automaticamente.

* Para ligar manualmente, prima continuamente durante 1.5 segundo o botão multifunção num dos auriculares.

Para desligar os auriculares, coloque-os na caixa de carregamento e feche-a.

Ligar



desligar



Contrôles



(X 2: Pressione duas vezes X 3: Pressione 3 vezes 1.5'' Pressione e segure por 1,5 segundos)

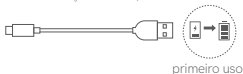
Carregando



1. Remova a película protetora antes de carregar.
2. Seque totalmente os auriculares e a porta USB antes do carregamento.



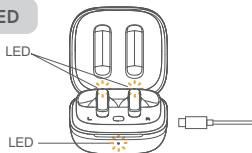
3. Utilize um cabo de carregamento e um carregador com certificação USB-C para evitar danos.



! Carregue totalmente os dois auriculares e a caixa de carregamento antes da primeira utilização.

Si le kit oreillette n'est pas utilisé pendant plus de deux semaines, veuillez recharger-le périodiquement.

Guia de Luzes LED



Comportamento do indicador LED (Auriculares)

	Em carregamento	Luz vermelha acesa	
	Totalmente carregado	Luz branca constante por 30 segundo	OFF

Comportamento do indicador LED (Estojo de carregamento)

	Cargando	Luz vermelha acesa	
	Carga completa	Luz branco acesa	

Os indicadores LED no estojo de carregamento indicam o estado do carregamento.

Para verificar o nível da bateria da caixa de carga, prima o botão na caixa de carga.

	Bateria restante $\geq 20\%$	Luz branca constante por 5 segundo	OFF
	Bateria restante $< 20\%$	Luz vermelha constante por 5 segundo	OFF

Advertências

1. Nunca desmonte ou modifique seus fones de ouvido por qualquer razão, para evitar danos.
2. Não armazenar os fones em locais com temperatura extrema (abaixo de 0°C ou maior que 45°C).
3. Evite usar o indicador próximo aos olhos de crianças e animais.
4. Não use os fones durante tempestades a fim de evitar mau funcionamento e aumento de risco de choque elétrico.
5. Não usar produtos químicos ou detergentes para higienizar os fones.
6. Mantenha os fones secos.

Garantia

Garantimos este dispositivo por 12 MESES a partir da data de compra original para defeitos do fabricante.

Se o dispositivo falhar devido a um defeito de fabricação, entre em contato diretamente com o vendedor para iniciar a devolução e Processo de garantia.

Estão excluídos do QCY: cobertura de garantia:

- Dispositivo adquirido em segunda mão, usado ou de um vendedor não autorizado.
- O dano é resultado de uso indevido e ação abusiva.
- O dano é resultado de produto químico, fogo, substância radioativa, veneno, líquido.
- O dano é o resultado de um desastre natural.
- Danos causados a terceiros/pessoa/objeto e além.

Declaração

Só podemos oferecer serviço pós-venda para produtos adquiridos diretamente em QCY ou Distribuidor Autorizado QCY. Se você comprou de um vendedor diferente, entre em contato para qualquer troca ou solicitação.

Obrigado por adquirir o produto autêntico QCY.

Para qualquer assistência, por favor contacte o Email:

✉ tech@qcy.com / hello@qcy.com

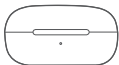
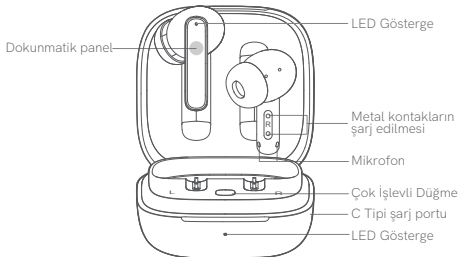
🌐 www.qcy.com



RoHS

Made In China

Kulaklık yapısı



Şarj kutusu



Tip - C Kablo



Kulaklık Ucu

Takma



②



1. Kulaklarınıza en uygun kulaklık uçlarını seçin.
2. Kulaklıkları kulaklarınızın iç kanalına yerleştirin ve en rahat ve güvenli konumu bulana kadar yavaşça çevirin.



XS



S



M



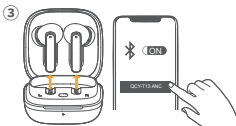
L

* Kulaklıklarınızla birlikte birden çok kulaklık ucu çifti gelir, Orta boy olan kulaklık ucu kulaklıklara takılmıştır.

Bluetooth Eşleştirme

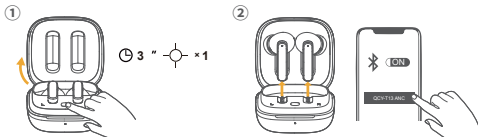
İlk Eşleştirme

1. İki kulaklığı çıkarın ve ardından iki kulaklığı şarj kutusuna geri koyun.
2. Şarj kutusunu açın, kulaklığı şarj kutusundan tekrar çıkarın, kulaklıklar otomatik olarak açılacaktır. Bağlanmak için cihazınızın Bluetooth listesinden "QCY-T13 ANC" öğesini seçin.



Başka cihazla eşleştirme

1. Kulaklıkları şarj kutusuna yerleştirin ve kutuyu açık bırakın. Eşleştirme moduna girmek için kulaklığın LED göstergeleri beyaz renkte yanıp sönmeye kadar kutunun üzerindeki düğmeyi 3 saniye basılı tutun.
 2. Kulaklıkları şarj kutusundan çıkarın. Bağlamak için cihazınızın Bluetooth listesinde "QCY-T13 ANC" seçimini yapın.
- * Kulaklıklar aynı anda iki cihaza bağlanamaz.

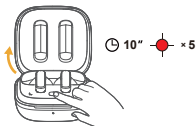


* QCY kulaklığınızı her açtığınızda kulaklık Bluetooth aralığında bulunan en son başarıyla bağlanmış olan cihaza otomatik olarak bağlanacaktır.

Sıfırlama

Kulaklıklar birbiriyle veya cihazınızla düzgün şekilde bağlantı kuramazsa kulaklıkları sıfırlayın

1. Kulaklıkları şarj kutusuna yerleştirin ve kutuyu açık bırakın.
2. Her iki kulaklıktaki LED göstergeler 5 kez hızlıca kırmızı renkte yanıp sönmeye kadar kılıf üzerindeki düğmeyi 10 saniye basılı tutun, ardından kulaklıklar başarıyla sıfırlanmıştır.



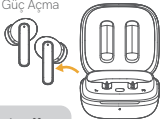
Güç Açma/Kapatma

Şarj kutusunu açın, kulaklıklar otomatik olarak açılacaktır.

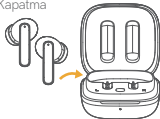
* Manuel olarak açmak için kulaklıklardan birinin üzerindeki çok işlevli düğmeyi 1.5 saniye basılı tutun.

Kulaklıkları şarj kutusuna geri yerleştirin ve kutuyu kapatın, kulaklıklar otomatik olarak kapanacaktır.

Güç Açma



Kapatma



Kontroller



L/R X 2



L/R X 2 1.5"



Oyun Modu



L X 2 1.5"



ANC



R X 2 1.5"



R X 3



L/R X 2



R Dokunun



L Dokunun



Sesli asistan



L X 3

(X 2:Çift dokunun

X 3:Üçlü dokunun

1.5" 1.5 saniye süreyle basılı tutun)

Şarj etme

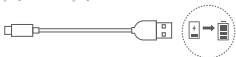


1. İlk defa kullanırken kulaklıkların üzerindeki koruyucu filmi çıkarın.

2. Şarj etmeden önce kulaklıkları ve USB bağlantı noktasını tamamen kurulum.



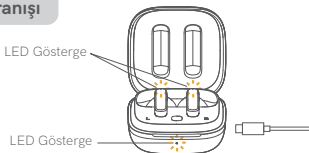
3. Hasarların önüne geçmek için sertifikalı bir USB C şarj kablosu şarj cihazı kullanın.



İlk kez kullanım

⚠ İlk kullanım öncesinde hem kulaklıkları hem de şarj kutusunu tamamen şarj edin. Kulaklıklar iki haftadan fazla bir süre kullanılmamışsa, lütfen tekrar şarj edin.

LED davranışı



LED davranışı (Kulaklık)

	Şarj ediliyor	Sabit yanar kırmızı	●
	Tamamen şarj edildi	30 saniye boyunca sabit yanar beyaz	○ OFF 30"

LED davranışı (şarj kutusu)

	Şarj ediliyor	Sabit yanar kırmızı	●
	Tamamen şarj edildi	Sabit yanar beyaz	○

Şarj kutusundaki LED göstergeler şarj durumunu gösterir.

Şarj kutusunun pil seviyesini kontrol etmek için şarj kutusu üzerindeki düğmeye basın.

	Kalan pil ≥ 20 (kullanımdayken)	5 saniye boyunca sabit yanar beyaz	○ OFF 5"
	Kalan pil < 20 (kullanımdayken)	5 saniye boyunca sabit yanar kırmızı	● OFF 5"

Uyarılar

1. Herhangi bir hasar ve tehlikeden kaçınmak için kulakiçi kulaklıklarınızı hiçbir nedende sökmeyin veya parçalamayın.
2. Kulaklıkları aşırı sıcaklıklarda (0°C'nin altında veya 45°C'nin üzerinde) saklamayın.
3. Göstergeyi çocukların veya hayvanların gözlerine yakın kullanmaktan kaçının."
4. İşlev bozukluğunu ve artan elektrik çarpması riskini önlemek için kulakiçi kulaklıkları fırtınalı havalarda kullanmayın."
5. Kulaklıkları temizlemek için sert kimyasallar veya güçlü deterjanlar kullanmayın."
6. Kulaklığı kuru tutun.

Garanti

Bu cihaza, üretici kusurlarına karşı orijinal satın alma tarihinden itibaren 12 AY garanti veriyoruz.

Cihaz üretim hatası nedeniyle arızalanırsa, iade ve garanti sürecini başlatmak için lütfen doğrudan satıcıyla iletişime geçin.

Aşağıdakiler QCY garanti kapsamı dışındadır:

- İkinci el, kullanılmış veya yetkisiz satıcıdan alınan cihaz.
- Hatalı kullanım ve kötüye kullanımdan kaynaklanan hasar.
- Kimyasal, yangın, radyoaktif madde, zehir, sıvıdan kaynaklanan hasarlar.
- Doğal afetten kaynaklanan hasar.
- Herhangi bir üçüncü kişiye/kişiye/nesneye ve ötesinde verilen zarar.

İfade

Yalnızca doğrudan QCY veya QCY yetkili distribütörlerinden satın alınan ürünler için satış sonrası hizmet sağlayabiliriz. Farklı bir satıcıdan satın aldıysanız, herhangi bir değişim veya geri ödeme talebi için lütfen onlarla iletişime geçin.

Orijinal QCY ürünlerini satın aldığınız için teşekkür ederiz.
Herhangi bir yardıma ihtiyacınız varsa, lütfen bizimle iletişime geçmekten çekinmeyin.

✉ tech@qcy.com / hello@qcy.com

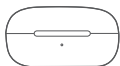
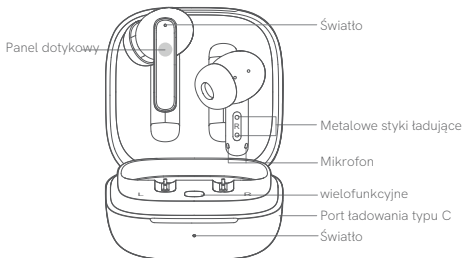
🌐 www.qcy.com



RoHS

Made In China

Konstrukcja zestawu słuchawkowego



Etui ładujące



ładujące typu C



Nauszniki

Zakładanie



②



1. Wybierz nakładki najlepiej pasujące to Twoich uszu.
2. Włóż słuchawki do kanałów usznych. Obracaj, aż znajdziesz najwygodniejsze ułożenie.

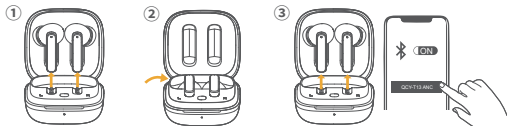


* Do Twoich słuchawek dousznych dołączono wiele nasadek EarTips. Fabrycznie założone są nasadki w średnim rozmiarze.

Parowanie

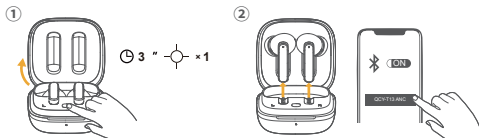
Pierwsze parowanie

1. Wyjmij dwie słuchawki, a następnie włóż je z powrotem do etui ładującego.
2. Otwórz etui do ładowania, ponownie wyjmij słuchawki z etui do ładowania, a nakładki douszne włączą się automatycznie. Wybierz "QCY-T13 ANC" z listy urządzeń Bluetooth, aby się połączyć.



Parowanie z innym urządzeniem

1. Umieść słuchawki douszne w etui ładującym i pozostaw je otwarte. Aby przełączyć w tryb parowania, przyciśnij i przytrzymaj przycisk na etui przez 3 sekundy do czasu, aż wskaźniki LED na słuchawkach zaczną migać na biało.
 2. Wyjmij wkładki douszne z etui ładującego. Aby nawiązać połączenie, wybierz opcję "QCY-T13 ANC." na liście Bluetooth na urządzeniu.
- * Elementów dousznych nie można jednocześnie podłączyć do dwóch urządzeń.

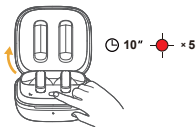


*Każde włączenie słuchawek dousznych QCY powoduje automatyczne połączenie z urządzeniem, z którym ostatnio nawiązano pomyślnie połączenie, pod warunkiem, że znajduje się ono w zasięgu Bluetooth.

Resetowanie

Zresetuj słuchawki douszne, jeśli nie można poprawnie nawiązać między nimi połączenia lub nie można ustanowić prawidłowo połączenia z Twoim urządzeniem.

1. Umieść słuchawki douszne w etui ładującym i pozostaw je otwarte.
2. Naciśnij i przytrzymaj przycisk na obudowie przez 10 sekund, aż wskaźniki LED na obu słuchawkach szybko migną na czerwono przez 5 razy, wtedy słuchawki zostały zresetowane pomyślnie.



Włączanie i wyłączenie

Otwórz etui ładujące, słuchawki automatycznie się włączą.

* Aby włączyć zasilanie ręcznie, naciśnij przycisk wielofunkcyjny na jednej ze słuchawek i przytrzymaj go przez 1.5 s.

Umieść słuchawki z powrotem w etui ładującym i zamknij obudowę, słuchawki automatycznie się wyłączą.

Włączanie



wyłączenie



Sterowanie



Włączenie Siri lub innego asystenta głosowego



(X 2: Dwukrotne stuknięcia X 3: Przyciśnij trzykrotnie 1.5" Naciśnięć i przytrzymanie przez 1.5 sekund(e))

Ładowanie



1. Jeżeli używasz słuchawek dousznych po raz pierwszy, zdejmij z nich folię ochronną.

2. Przed ładowaniem dokładnie wyczyść słuchawki douszne i port USB.



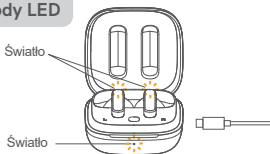
3. Aby uniknąć uszkodzenia, skorzystaj z dotychczasowego kabla USB-C.



Użycie po raz pierwszy

❗ Przed pierwszym użyciem w pełni naładuj obie słuchawki i etui ładujące. Jeśli słuchawki nie są używane przez przeszło dwa tygodnie, należy naładować je do pełna.

Zachowanie diody LED



Zachowanie diody LED (słuchawki douszne)

	Trwa ładowanie	Światło ciągle czerwone	●
	Pełny poziom naładowania	Światło ciągle białe przez 30 s	○ OFF Ⓞ 30"

Zachowanie diody LED (etui ładujące)

	Trwa ładowanie	Światło ciągle czerwone	●
	Pełny poziom naładowania	Światło ciągle białe	○

Kontrolki LED na etui ładującym wskazują status ładowania

Aby sprawdzić poziom naładowania baterii w etui do ładowania, należy nacisnąć przycisk na etui do ładowania.

	Poziom naładowania wynosi $\geq 20\%$ (podczas użytkowania)	Światło ciągle białe przez 5 s	○ OFF Ⓞ 5"
	Poziom naładowania wynosi $< 20\%$ (podczas użytkowania)	Światło ciągle czerwone przez 5 s	● OFF Ⓞ 5"

Ostrzeżenie

1. Nigdy nie należy samemu rozkręcać urządzenia.
2. Nie należy przechowywać słuchawek w skrajnych temperaturach.
3. Nie należy zbliżać świecącej się diody do oczu.
4. Nie należy używać słuchawek podczas burzy.
5. Nie należy czyścić słuchawek żrącymi detergentami.
6. Trzymaj słuchawki w suchym stanie.

Gwarancja

Udzielamy gwarancji na to urządzenie 12 MIESIĘCY od daty pierwotnego zakupu na wady fabryczne.

Jeśli urządzenie ulegnie awarii z powodu wady fabrycznej, skontaktuj się bezpośrednio ze sprzedawcą w celu rozpoczęcia procesu zwrotu i gwarancji.

Następujące elementy są wyłączone z gwarancji QCY:

Urządzenie zakupione jako używane, używane lub od nieautoryzowanego sprzedawcy.

- Uszkodzenia wynikające z niewłaściwego użytkowania i nadużyć.
- Uszkodzeń powstałych w wyniku kontaktu z chemikaliami, ogniem, substancją radioaktywną, trującą, cieczą.
- Uszkodzenia spowodowane klęską żywiołową.
- Szkody wyrządzone jakiegokolwiek stronie trzeciej / osobie / przedmiotowi i nie tylko.

Oświadczenie

Możemy świadczyć usługi posprzedażowe tylko dla produktów zakupionych bezpośrednio od QCY lub autoryzowanych dystrybutorów QCY. Jeśli kupiłeś od innego sprzedawcy, skontaktuj się z nim w sprawie wymiany lub zwrotu pieniędzy.

Dziękujemy za zakup autentycznego produktu QCY.

Aby uzyskać pomoc, skontaktuj się z nami swobodnie

✉ tech@qcy.com / hello@qcy.com

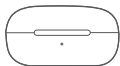
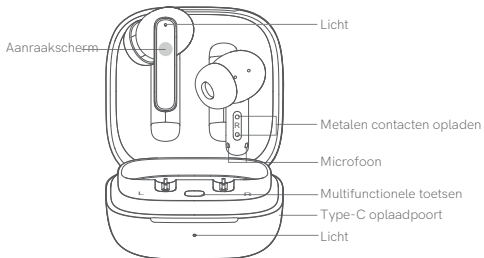
🌐 www.qcy.com



RoHS

Made In China

Headset constructie



Oplaadcase



Type-C laadkabel



Oordopjes

Dragen



②



1. Kies de oordopjes die het beste bij uw oren passen.
2. Steek de oordopjes in uw gehoorkanaal. Draai ze eventueel, zodat ze zo comfortabel mogelijk zitten.

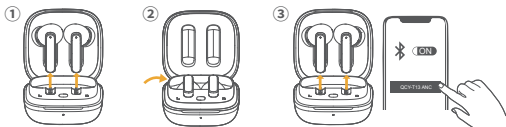


* Uw oordopjes worden geleverd met meerdere paren oorkussentjes, waarvan de oorkussentjes in de maat medium vooraf zijn geïnstalleerd.

Koppelen

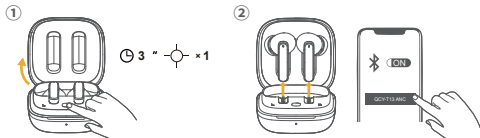
Eerste koppeling

1. Haal de twee oortelefoons eruit en plaats de twee oortelefoons terug in het oplaadetu.
2. Open het oplaaddoosje, haal de oortelefoon weer uit het oplaaddoosje en de oordopjes worden automatisch ingeschakeld. Selecteer "QCY-T13 ANC" in de Bluetooth-lijst van uw apparaat om verbinding te maken.



Als u de oordopjes met een ander Bluetooth-apparaat wilt koppelen

1. Plaats beide oordopjes in het oplaaddoosje en houd het oplaaddoosje open. Houd de knop op de onderkant van de oplaadcase 3 seconden ingedrukt totdat de led-indicatielampjes op beide oordopjes snel wit knipperen.
 2. Haal de oordopjes uit de oplaadcase. Selecteer "QCY-T13 ANC" in de Bluetooth-lijst op uw apparaat om verbinding te maken.
- * De oordopjes kunnen niet met twee apparaten tegelijk worden verbonden.

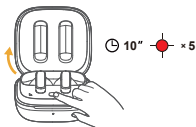


* Telkens wanneer u uw QCY-oortelefoon inschakelt, maakt deze automatisch verbinding met het laatste apparaat waarmee succesvol verbinding is gemaakt, indien dit apparaat beschikbaar is binnen het Bluetooth-bereik.

Resetten

Reset de oordopjes als de oordopjes geen verbinding kunnen maken met elkaar of met uw apparaat.

1. Plaats beide oordopjes in het oplaaddoosje en houd het oplaaddoosje open.
2. Houd de knop op het etui 10 seconden ingedrukt totdat de LED-indicatoren op beide oordopjes 5 keer snel rood knipperen, dan zijn de oordopjes met succes gereset.



In-/uitschakelen




Open de oplaadcase, de oordopjes schakelen automatisch in

* Als u de oordopjes handmatig wilt inschakelen, houdt u de multifunctionele knop op een van beide oordopjes 1,5 seconden ingedrukt.

Plaats de oordopjes terug in de oplaadcase en sluit de case, de oordopjes schakelen automatisch uit.



Bedieningselementen

  L/R X 2	  L/R 1.5"	 Spelmodus  L 1.5"	 ANC  R 1.5"	
  R X 3	  L/R X 2	  R Tik één keer	  L Tik één keer	 Siri of andere spraakbesturingssoftware activeren  L X 3
(X 2:Tik twee keer		X 3:Drie keer drukken		1.5" Houid 1.5 seconden aangetikt)

Opladen



1. Verwijder het beschermfolie van de oordopjes wanneer u ze voor het eerst gebruikt.
2. Droog de oordopjes en de USB-poort vóór het opladen volledig af.



3. Gebruik de meegeleverde USB-C-kabel om schade te voorkomen.

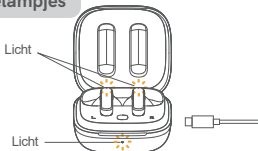


Eerste keer gebruiken

⚠ Laad zowel de oordopjes als de oplaadcase volledig op voordat u ze voor het eerst gebruikt.

Als de oordopjes langer dan twee weken ongebruikt blijven, laad ze dan op.

Gedrag led-indicatielampjes



Gedrag led-indicatielampjes (oordopjes)

	Batterij wordt opgeladen	Brandt rood	●
	Batterij volledig opgeladen	Brandt 30 seconde wit	○ OFF ⊙ 30"

Gedrag led-indicatielampjes (oplaadetui)

	Batterij wordt opgeladen	Brandt rood	●
	Batterij volledig opgeladen	Brandt wit	○

De led-indicatielampjes op de oplaadcase geven de oplaadstatus aan.

Om het batterijniveau van de laadkoffer te controleren, drukt u op de knop op de laadkoffer.

	Resterende batterijniveau $\geq 10\%$ (wanneer in gebruik)	Brandt 5 seconde wit	○ OFF ⊙ 5"
	Resterende batterijniveau $< 10\%$ (wanneer in gebruik)	Brandt 5 seconde rood	● OFF ⊙ 5"

Waarschuwing

1. Demonteer of wijzig uw oordopjes nooit om welke reden dan ook om schade en gevaar te voorkomen.
2. Bewaar de oordopjes niet bij extreme temperaturen (onder 0°C of boven de 45°C).
3. Vermijd het gebruik van de led-indicator dicht bij de ogen van kinderen of dieren.
4. Gebruik de oordopjes niet tijdens een onweersbui om disfunctie en een verhoogd risico op elektrische schokken te voorkomen.
5. Gebruik geen agressieve chemicaliën of sterke reinigingsmiddelen om de oordopjes schoon te maken.
6. Houd de oortjes droog.

Garantie

We garanderen dit apparaat 12 MAANDEN vanaf de datum van de oorspronkelijke aankoop voor fabrieksfouten.

Als het apparaat defect raakt vanwege een fabricagefout, neem dan rechtstreeks contact op met de verkoper om het retour- en garantieproces te starten.

Het volgende is uitgesloten van de QCY-garantiedekking:

- Toestel gekocht als tweedehands, gebruikt of van onbevoegde verkoper.
- Schade als gevolg van misbruik en misbruik.
- Schade als gevolg van chemische stof, vuur, radioactieve stof, gif, vloeistof.
- Schade als gevolg van natuurrampen.
- Schade toegebracht aan een derde partij / persoon / object en daarbuiten.

Stelling

We kunnen alleen after-sales service bieden voor producten die rechtstreeks bij QCY of door QCY geautoriseerde distributeurs zijn gekocht. Als je bij een andere verkoper hebt gekocht, neem dan contact met hen op voor een ruil- of terugbetalingsverzoek.

Dank u voor uw aankoop van het authentieke QCY-product.

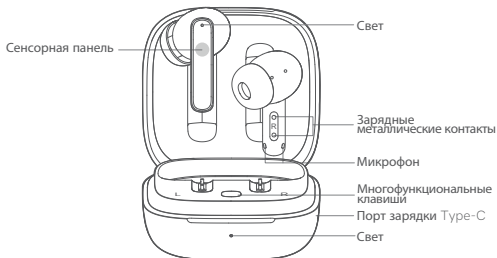
Neem voor alle hulp vrijblijvend contact met ons op

✉ tech@qcy.com / hello@qcy.com

🌐 www.qcy.com



Конструкция гарнитуры



Зарядный чехол



Кабель для зарядки Type-C



Ушные колпачки

Ношение



②



1. Выберите насадки на наушники, подходящие вам лучше всего.
2. Вставьте наушники в ушной канал. Поверните их, чтобы найти наиболее удобное положение.

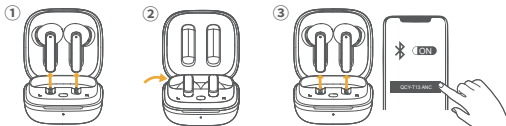


* На наушники установлены насадки среднего размера. Кроме того, к ним прилагается несколько пар насадок других размеров.

Сопряжение Bluetooth

первое соединение

1. Выньте два наушника, а затем поместите их обратно в чехол для зарядки. (Этот шаг активируется для новой машины)
2. Откройте чехол для зарядки, снова извлеките наушники из чехла для зарядки, и наушники включатся автоматически. Выберите "QCY-T13 ANC" в списке Bluetooth вашего устройства для подключения.

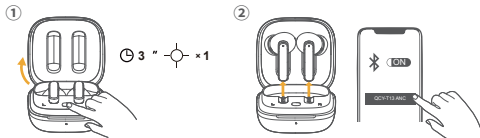


Сопряжение с другим устройством

1. Поместите наушники в зарядный футляр и оставьте его открытым. Нажмите кнопку на футляре и удерживайте ее в течение 3 секунд, пока светодиодные индикаторы на наушнике не замигают белым, что означает переход в режим сопряжения.

2. Выньте наушники из зарядного чехла. Выберите "QCY-T13 ANC" в списке Bluetooth на своем устройстве для подключения.

* Мультисоединение не поддерживается.



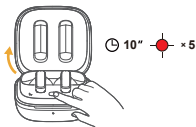
* При каждом включении наушники QCY будут автоматически подключаться к последнему успешно подключенному устройству в зоне действия Bluetooth.

Сброс

Выполните сброс наушников, если наушники не подключаются друг к другу или к устройству надлежащим образом.

1. Поместите наушники в зарядный футляр и оставьте его открытым.

2. Нажмите и удерживайте кнопку на корпусе в течение 10 секунд, пока светодиодные индикаторы на обоих наушниках быстро не мигнут красным цветом 5 раз, после чего сброс настроек наушников будет выполнен успешно.



Включение/выключение

Откройте зарядный футляр, наушники автоматически включатся.

* Для включения вручную нажмите и удерживайте многофункциональную кнопку на одном из наушников в течение 1.5 с.

Поместите наушники обратно в зарядный футляр и закройте его, наушники будут автоматически выключены.

Включение



выключение



Элементы управления



Выполняется зарядка



- 1.Снимите защитную пленку с наушников при первом использовании.
2. Полностью высушите наушники и порт USB перед зарядкой.



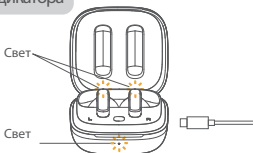
3. Чтобы предотвратить повреждение используйте кабель USB-C, поставляемый в комплекте.



Первое использование

⚠ Полностью зарядите оба наушника и зарядный футляр перед первым использованием. Если Вы не используете устройство в течение 2 недель, периодически заряжайте его.

Состояние светодиодного индикатора



Состояние светодиодного индикатора (наушники)

	Выполняется зарядка	Постоянный красный свет	●
	Полностью заряжены	Горит белым светом в течение 30 с	○ OFF ⊙ 30"

Состояние светодиодного индикатора(зарядный чехол)

	Выполняется зарядка	Постоянный красный свет	●
	Полностью заряжены	Горит белым светом	○

Светодиодные индикаторы на зарядном футляре отображают состояние зарядки. Чтобы проверить уровень заряда батареи зарядного футляра, нажмите кнопку на зарядном футляре.

	Оставшийся заряд аккумулятора ≥20% (при использовании)	Горит белым светом в течение 5 с	○ OFF ⊙ 5"
	Оставшийся заряд аккумулятора <20% (при использовании)	Горит красный светом в течение 5 с	● OFF ⊙ 5"

Меры предосторожности

1. Не разбирайте и не вносите изменения в конструкцию устройства.
2. Не храните устройство при экстремальных температурах (ниже 0°C или выше 45°C)
3. Не направляйте индикатор на глаза детей и животных.
4. Не используйте устройство во время грозы до избежание поражения электрическим током.
5. Не используйте агрессивные моющие средства или химикаты для чистки гарнитуры.
6. Следите за тем, чтобы устройство оставалось сухим.

Гарантия

Мы гарантируем это устройство в течение 12 МЕСЯЦЕВ с даты первоначальной покупки на наличие дефектов производителя.

Если устройство выходит из строя из-за производственного брака, свяжитесь напрямую с продавцом, чтобы инициировать возврат и гарантийный процесс.

Гарантийное покрытие QCY исключается из следующего:

- Устройство приобретено как бывшее в употреблении, бывшее в употреблении или у неавторизованного продавца.
- Повреждение в результате неправильного использования и неправомерных действий.
- Повреждения, вызванные химическими веществами, огнем, радиоактивными веществами, ядом, жидкостью.
- Ущерб в результате стихийного бедствия.
- Ущерб, причиненный любому третьему лицу/лицу/объекту и не только.

Заявление

Мы можем предоставлять послепродажное обслуживание только для продуктов, приобретенных непосредственно у QCY или авторизованных QCY дистрибьюторов. Если вы приобрели у другого продавца, пожалуйста, свяжитесь с ним для любого запроса на обмен или возврат.

Благодарим вас за приобретение подлинного продукта QCY.

Для любой помощи, пожалуйста, свяжитесь с нами свободно

✉ tech@qcy.com / hello@qcy.com

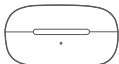
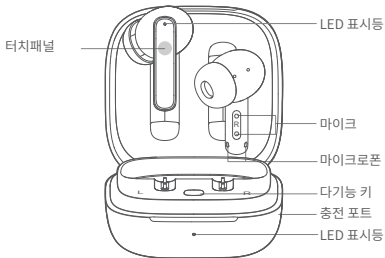
🌐 www.qcy.com



RoHS

Made In China

헤드셋 알아보기



충전 케이스



USB-C 충전 케이블



이어캡

착용



②



1. 귀 예가장잘맞는이어팁을선택합니다.
2. 이 어버드를귀안쪽에넣고가장편하면서도밀착되는느낌이들때까지부드럽게 돌립니다.

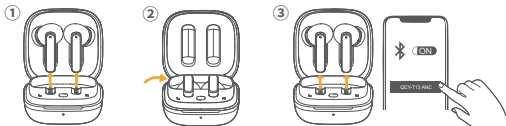


* 이 어버드에는여러쌍의이어팁이함께제공되는데, 그 중중간크기의이어팁이사 전설치되어 있습니다.

Bluetooth 페어링

처음 연결

1. 헤드셋을 충전함에서 꺼냈다가 다시 넣어 헤드셋을 활성화합니다.
2. 헤드셋을 충전실에서 다시 꺼내면 자동으로 켜지고 서로 페어링됩니다. 휴대폰 블루투스를 켜신 후 "QCY-T13 ANC" 을 연결해 주시면 페어링이 완료됩니다.

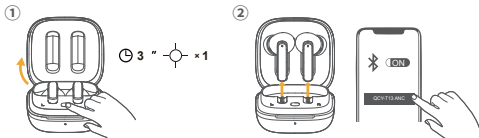


다른 장치 페어링

1. 이어버드를 충전 케이스에 넣고 뚜껑을 열어둡니다. 페어링 모드를 시작하려면 LED 표시등이 연속적으로 흰색으로 깜박일 때까지 케이스의 버튼을 4 초 동안 길게 누릅니다.

2. 헤드셋을 충전실에서 다시 꺼내면 자동으로 켜지고 서로 페어링됩니다. 휴대폰 블루투스를 켜신 후 "QCY-T13 ANC" 을 연결해 주시면 페어링이 완료됩니다.

* 이어버드는 동시에 두 개의 장치에 연결할 수 없습니다.



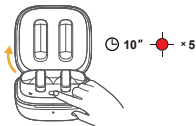
* QCY 이어버드의 전원을 켰을 때 마지막으로 연결에 성공했던 장치가 Bluetooth 통신 범위 안에 있는 경우 이 장치에 자동으로 연결됩니다.

초기화

연결 문제나 기능 문제가 발생하면 이어버드를 초기화해야 합니다.

1. 이어버드를 충전 케이스에 넣고 뚜껑을 열어둡니다.

2. 이어버드의 LED 표시등이 빨간색으로 5 번 깜박일 때까지 하우징의 버튼을 10초 동안 누르고 있습니다. 이제 초기화가 완료되었고 이어버드를 정상적으로 연결할 수 있습니다.



전원 켜기 / 끄기

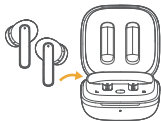
충전 케이스를 열면 이어버드의 전원이 자동으로 켜집니다.

* 수동으로 전원을 켜려면 이어버드 중 어느 1 개의 다기능 버튼을 1.5 초동안 누르십시오.
이어버드를 다시 제자리에 넣고 케이스를 닫으면 이어버드의 전원이 자동으로 꺼집니다.

전원 켜기



끄기



컨트롤



(X 2:번 누르기

X 3:세 번 누르기

1.5" 1.5초간 길게 누릅니다)

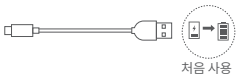
충전



1. 최초 사용 시 보호 필름을 제거한 후 충전하십시오.
2. 충전하기 전에 이어버드와 USB 포트를 완전히 건조합니다.

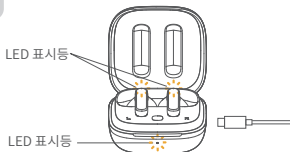


3. 기기 손상을 방지하기 위해 인증된 USB-C 충전 케이블 및 충전기를 사용합니다.



❗ 처음 사용하기 전에 이어버드와 충전 케이스를 완전히 충전하세요. 장기간(2주일 초과 시) 사용 안 할 경우 충전하여 보관해 주십시오.

LED의 의미



LED 동작 (이어버드)

	충전	계속 빨간불	
	완충됨	30 초 동안 흰색으로 유지됨	OFF 30"

LED 동작 (충전 케이스)

	충전	계속 빨간불	
	완충됨	흰색으로 유지됨	

충전 케이스의 LED 표시등을 보면 충전 상태를 알 수 있습니다.

충전함 버튼을 클릭하면 충전함의 배터리 상태를 확인할 수 있습니다.

	배터리 잔량 \geq 20% (사용 시)	5 초 동안 빨간색으로 유지됨	OFF 5"
	남은 전력 < 20% (사용 시)	5 초 동안 흰색으로 유지됨	OFF 5"

경고

1. 제품 손상이나 위험을 피하기 위해 임의로 분해하거나 개조하지마십시오."
2. 제품을 극한온도에 보관하지 마십시오. (권장온도 0°C~ 45°C)
3. LED 불빛을 어린이나 동물의 눈에 가까이 하지 마십시오.
4. 뒤우 중에는 불규칙한 기능 이상과 감전의 위험을 피하, | 위해사용을 금지해 주세요."
5. 이어폰을 청소할때 강한 화학 물질이나 강한 세제를 사용하지 마십시오.
6. 이어폰을 항상 건조한 상태로 유지하십시오.

고객 지원 정책

제조업체 결함의 경우 원래 구매일로부터 12개월 보증으로 이 장치를 지원합니다.
제조상의 결함으로 인해 장치가 고장난 경우 판매자에게 직접 연락하여 반품 및 보증 절차를 시작하십시오.

QCY 보증에는 다음이 포함되지 않습니다.

- 충격, 중고 또는 승인되지 않은 판매자로 구입한 장비.
- 오염 및 남용으로 인한 손상.
- 화학 물질, 화재, 방사성 물질, 독극물, 액체로 인한 손상.
- 자연 재해로 인한 손실.
- 제3자/사람/물건 및 기타의 손상.

성명

우리는 QCY에서 직접 구매한 제품에 대해서만 애프터 서비스를 제공하거나 QCY 공인 대리점. 다른 판매자에게 구매하셨다면 교환 및 환불 요청 시 연락주시기 바랍니다.

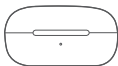
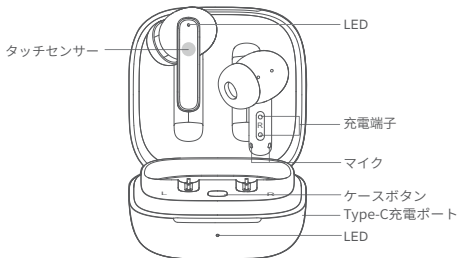
정품 QCY를 구입해주셔서 감사합니다.
도움이 필요하시면 저희에게 연락해 주십시오:
✉ tech@qcy.com / hello@qcy.com
🌐 www.qcy.com



RoHS

Made In China

製品構成



充電ケース



Type-Cケーブル



イヤークリップ

装着方法



②



1. 耳のサイズに合うイヤークリップを選択します。
2. イヤークリップ部を耳穴に入れ、イヤホン自体を回しながら耳の中に軽く押し込み、安定する位置に装着してください。

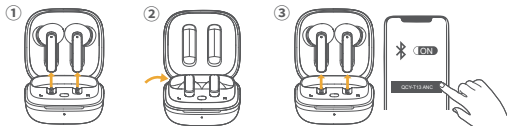


* 本製品には複数のイヤークリップが付属しており、そのうち、Mサイズのイヤークリップがすでにイヤホンに取り付けられています。

通常ペアリング方法

初回使用時

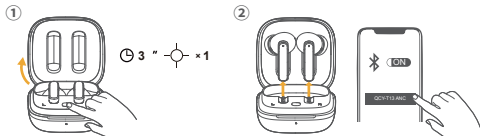
1. ヘッドセットを充電コンパートメントから取り出し、元に戻してヘッドセットをアクティブにします。
2. 充電ケースを開くと、ヘッドセットを充電コンパートメントから再び取り出します。ヘッドセットは自動的にオンになり、相互にペアリングされます。ご使用の機器の Bluetooth 設定画面で [QCY-T13 ANC] を選択し、接続します。



別の機器とのペアリング

1. 充電ケースに両方のイヤホンを入れ、充電ケースを開いた状態にしてください。ヘッドセットが2秒間白く点滅するまで、充電ケースのボタンを3秒間押し続けます。
2. ヘッドセットを充電コンパートメントから再度取り外します。ご使用の機器のBluetooth設定画面で[QCY-T13 ANC]を選択し、接続します。

* イヤホンは同時に2つのデバイスに接続できません。

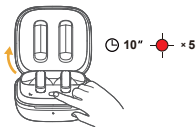


* QCYイヤホンの電源をオンにすると常に、前回正常に接続された機器がBluetooth動作範囲内で利用可能な場合は、これに自動的に接続されます。

リセット

片耳からしか音が聴こえない場合やイヤホンと機器を適切に接続できない場合は、リセットを行ってください。

1. 充電ケースに両方のイヤホンを入れ、充電ケースを開いたままにしてください。
2. 両方のイヤホンのLEDインジケータが5回すばやく赤色に点滅するまで、充電ケースのボタンを10秒間長押しします。これにより、リセットが成功してイヤホンが正常に接続できることが確認されます。



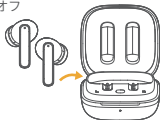
電源オン / オフ

充電ケースを開くと、両方のイヤホンの電源が自動的にオンになります。
* 手で電源をオンにするには、いずれかのイヤホンの多機能ボタンを1.5秒間押し続けます。
充電ケースに両方のイヤホンを戻してケースを閉じると、イヤホンの電源は自動的にオフになります。

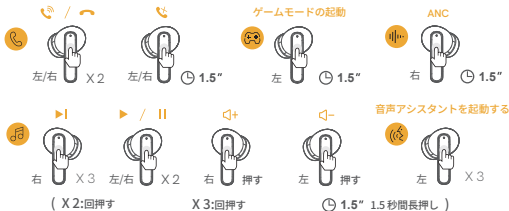
電源オン



オフ



操作方法



充電



1. 保護フィルムをはがしてから充電してください。
2. イヤホンとUSBポートを完全に乾かしてから、充電してください。



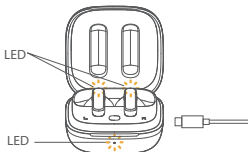
3. 損傷を避けるため、付属のUSB-C 充電ケーブルと充電器を使用してください。



初めての使用

❗ 初めてご使用になる前に、両方のイヤホンと充電ケースを満充電にしてください。本機を2週間以上使用しない場合は、定期的に充電してください。

LEDの意味



LEDの動作(イヤホン)

	充電中	安定した赤色のライト	●
	完全に充電済み	30秒間、白色で点灯	○ OFF ③ 30"

LEDの動作(充電ケース)

	充電中	安定した赤色のライト	●
	完全に充電済み	安定した白色のライト	○

充電ケースのLEDインジケータに充電ステータスが表示されます。
充電室のボタンをクリックすると、充電室の電池状態が表示されます。

	バッテリー残量 ≥ 20%	5秒間、白色で点灯	○ OFF ③ 5"
	バッテリー残量 < 20%	5秒間、赤色で点灯	● OFF ③ 5"

使用上の注意

1. 損傷や危険を避けるために、当製品を分解・改造しないでください。
2. 当製品を極端な温度環境(0°C以下または45°C以上)で保管しないでください。
3. 子供や動物の目の近くでの使用は避けて下さい。
4. 予期せぬ動作不良や感電の危険性を避けるため、当製品を雷雨時に使用しないでください。
5. 当製品の清掃に、化学薬品や強力な洗剤を使用しないでください。
6. 当製品は乾いた状態で保管ください。

保証につきまして

本製品は、初期不良による故障に対してご購入日より12か月の製品保証を提供しております。

製品ユーザーガイドの記載事項にしたがった正常なご使用状態で故障した場合、本保証書に記載された内容に基づき、修理または返品の対応について、販売者にご連絡をお願いいたします。

QCY製品保証適応外事項

- ・正規代理店以外から購入した場合
- ・誤った製品の利用、意図的な破損が認められた場合
- ・火や高温の環境下での利用、化学薬品、放射性物質による破損の場合
- ・地震、水害、落雷などの自然災害、異常な電圧による故障、破損の場合
- ・弊社及び弊社が指定するサービス機関以外の第三者による修理、調整、改良が行われた場合

ステートメント

QCY製品は、QCY直販またはQCYの認定代理店から製品を購入された場合のみ、お客様サポートをご提供いたします。その他の販売者からご購入いただいた場合、各種サポートおよびリクエストは、その販売者に直接お問い合わせください。

本物のQCYをお買い上げいただきありがとうございます。
ヘルプが必要な場合は、電子メールに連絡してください。

✉ tech@qcy.com / hello@qcy.com

🌐 www.qcy.com



 219-229054

 219-229066



RoHS
Made In China