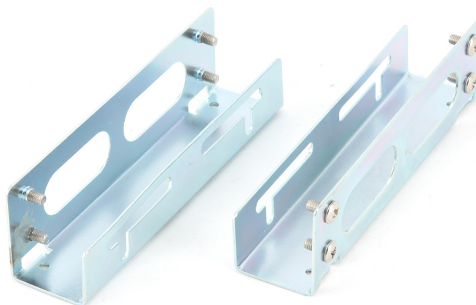


MF-543

bastidor para montaje de 3.5 "HDD en la bahía de 5.25"

- Permite montar la unidad de disco duro de 3,5 pulgadas en una bahía de 5,25 pulgadas ordenador interno



Especificaciones

Conveniente para todos los dispositivos internos de 3,5 '' (discos duros , etc)

Material: chapa de acero galvanizado , de 0,8 mm

Dimensiones : 95x27x22 mm x 2 piezas

Embalaje

Cantidad por caja, pcs
Volumen caja, M3
Peso caja, kgs
Medidas cajas individuales LxWxH:
Medidas caja LxWxH
País de origen
Código de barras
codigo de aduanas

200
0.021
13.6
230x135x75 mm
310x210x330 mm
CN
8716309015578
8473308000

Certificados

