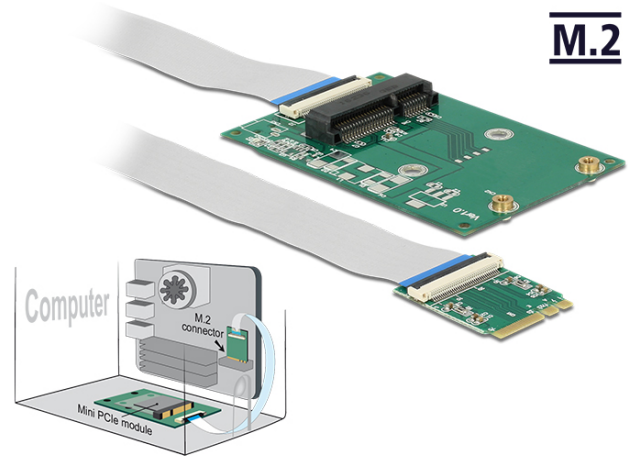


# Delock Convertidor M.2 clave A+E macho > 1 x Ranura Mini-PCle de tamaño medio y tamaño completo con cable flexible

## Descripción

Este convertidor de Delock convierte la interfaz M.2 clave A o clave E en una interfaz Mini-PCle. Se pueden insertar en el convertidor diferentes módulos Mini-PCle con señales USB y PCIe. Se puede utilizar una interfaz M.2 clave A o clave E, por ejemplo, WLAN, Bluetooth, GNSS, 3G, HSPA y módulos NFC. Además, es posible utilizar ambas funciones de un módulo que tenga, por ejemplo, WLAN y Bluetooth.



## Especificación técnica

- Conector:  
1 x A+E M.2 de 59 contactos macho >  
1 x Ranura Mini-PCle
- PCI Express Rev. 1.1
- Interfaz: PCIe + USB
- Factor de forma M.2: 2230
- Factor de forma Mini-PCle: tamaño medio y tamaño completo
- Adecuado para ranura M.2 con clave A o E basada en PCIe y USB
- Temperatura de funcionamiento: 0 °C ~ 80 °C
- Dimensiones (LxANxAL):  
Tarjeta M.2: aprox. 30 x 22 x 3 mm  
Tarjeta Mini-PCle: aprox. 69 x 45 x 6 mm
- SO independiente, no es necesaria la instalación de controladores

## Requisitos del sistema

- Una ranura M.2 clave A o clave E disponible

## Contenido del paquete

- Tarjeta de convertidor M.2
- Tarjeta Mini-PCle
- 3 x Cable plano con una longitud aproximada de 1 x 10 cm, 1 x 20 cm, 1 x 30 cm
- Tornillos
- Manual del usuario

## Número de elemento 62848

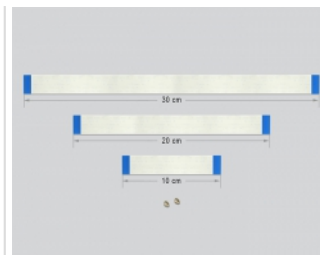
EAN: 4043619628483

Pais de origen: Taiwan, Republic of China

Paquete: Retail Box



## Image





General

Factor de forma:	M.2 2230 MiniPCIe full size MiniPCIe half size
Supported operating system:	SO independiente, no es necesaria la instalación de controladores
Slot:	PCIe USB

Interface

conector 1:	1 x A+E M.2 de 59 contactos macho
conector 2 :	1 x Ranura Mini-PCIe