



ICY BOX®

Manuale: IB-183M2

Manuel: IB-183M2

Handbuch: IB-183M2

Manual: IB-183M2

Quick installation guide IB-183M2

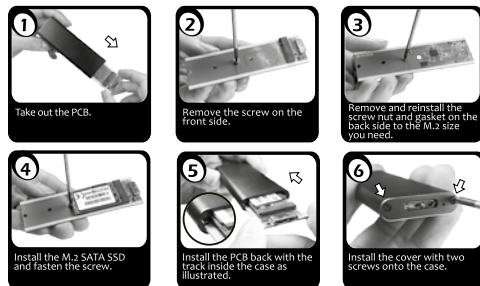
1. Contenuto del pacco

1x IB-183M2, 1x USB 3.0 cavo dati, 1x insieme a vit, 1x manuale

2. Caratteristiche

- Involucro esterno per M.2 SATA SSD
- USB 3.0 fino a 5 Gbit/s
- Per M.2 SATA SSD con B-Key o B+M-Key, 22 x 30/42/60/80 mm
- Caso di alluminio
- Plug & Play, Hot Swap
- Windows, Mac 10.7.4 o versione successiva compatibile

3. SSD installazione



4. Applicazione

- 4.1 Il contenitore esterno può essere collegato direttamente al computer tramite il cavo USB. Il disco fisso può essere collegato o staccato dal computer durante il funzionamento di quest'ultimo.
- 4.2 Ogni nuovo disco fisso deve venir inizializzato, partizionato e formattato dal drive, prima di poter essere indicato dal sistema.
- 4.3 Se il disco fisso non viene riconosciuto subito dal sistema, verificare:
- se il software di drive relativo è installato (USB),
 - se il disco fisso è stato inizializzato, partizionato e formattato.

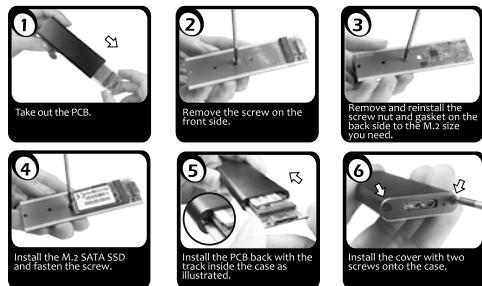
1. Contenu du colis

1x IB-183M2, 1x câble de données USB 3.0, 1x ensemble de vis, 1x manuel

2. Spécialités principales

- Boîtier externe pour M.2 SATA SSD
- USB 3.0 jusqu'à 5 Gbit/s
- Pour M.2 SATA SSD avec B-Key ou B+M-Key, 22 x 30/42/60/80 mm
- Boîtier en aluminium
- Plug & Play, Hot Swap
- Windows, Mac 10.7.4 ou version ultérieure compatible

3. Installation SSD



4. Application

- 4.1 Le boîtier externe peut être connecté directement à l'ordinateur en utilisant le câble USB. Le disque dur peut être branché ou débranché de l'ordinateur pendant l'exploitation normale de l'ordinateur.
- 4.2 Avant tout, un disque dur nouvel doit être initialisé, partitionné, et formaté par le système d'exploitation pour être indiqué par le système.
- 4.3 Si le disque dur n'est pas reconnu immédiatement par le système, vérifiez le suivant:
- si le logiciel de pilotes est installé (USB),
 - si le disque dur est initialisé, partitionné, et formaté.

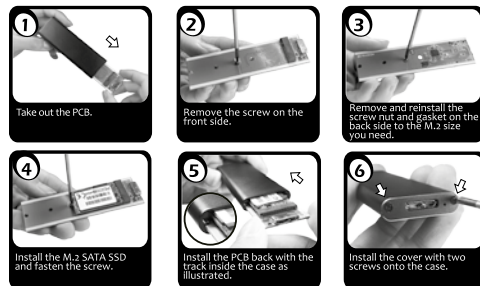
1. Verpackungsinhalt

1x IB-183M2, 1x USB 3.0 Kabel, 1x Schraubensatz, 1x Handbuch

2. Hauptmerkmale

- Externes Gehäuse für M.2 SATA SSD
- USB 3.0 bis zu 5 Gbit/s
- Für M.2 SATA SSD mit B-Key oder B+M-Key, 22 x 30/42/60/80 mm
- Gehäuse aus Aluminium
- Plug & Play, Hot Swap
- Windows, Mac 10.7.4 oder spätere Version kompatibel

3. SSD-Montage



4. Anwendung

- 4.1 Die externe SSD kann im laufenden Betrieb des Rechners an diesen via USB Kabel angeschlossen oder von diesem getrennt werden.
- 4.2 Bitte das Ende von Schreib- und Lesevorgängen abwarten bevor ein angeschlossenes Gehäuse vom Rechner getrennt wird, um Datenverlust zu vermeiden.
- 4.3 Eine neue SSD muss vom Betriebssystem erst initialisiert, partitioniert und formatiert werden, um vom System angezeigt zu werden.
- 4.4 Wenn die SSD nicht sofort vom System erkannt wird bitte prüfen:
- ob die Treibersoftware installiert ist (USB),
 - ob die SSD initialisiert, partitioniert und formatiert ist.

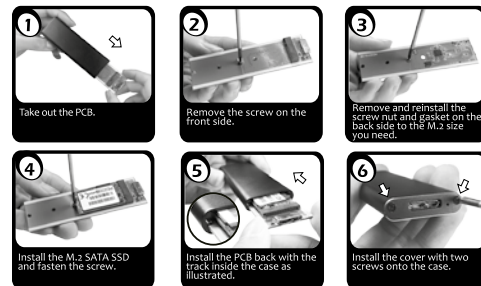
1. Package contents

1x IB-183M2, 1x USB 3.0 data cable, 1x screw set, 1x manual

2. Key Features

- External enclosure for M.2 SATA SSD
- USB 3.0 up to 5 Gbit/s
- For M.2 SATA SSD with B-Key or B+M-Key, 22 x 30/42/60/80 mm
- Aluminum case
- Plug & Play, Hot Swap
- Windows, Mac 10.7.4 or later version compatible

3. SSD Installation



4. Application

- 4.1 The external SSD can be connected to or disconnected from the computer via USB cable without shutting down the computer.
- 4.2 Please await the end of read/write operations before disconnecting the SSD to avoid data loss.
- 4.3 A new SSD must first be initialized, partitioned and formatted by the operation system to be displayed by the system.
- 4.4 If the hard disc isn't recognized instantly by the operating system please check:
- if the driver software is installed (USB),
 - if the SSD is initialized, partitioned and formatted.

Manual IB-183M2

External USB 3.0 enclosure for M.2 SATA SSD

Handbuch IB-183M2

Externes USB 3.0 Gehäuse für M.2 SATA SSD

Manuel IB-183M2

Boîtier externe USB 3.0 pour M.2 SATA SSD

Manual IB-183M2

Recinto externo USB 3.0 de M.2 SATA SSD

Manuale IB-183M2

Involucro esterno USB 3.0 per M.2 SATA SSD

Εγχειρίδιο IB-183M2

Εξωτερικό περίβλημα USB 3.0 για M.2 SATA SSD

Podręcznik IB-183M2

Zewnętrzna obudowa do M.2 SATA SSD

Manuál IB-183M2

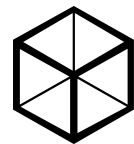
Externí skříň USB 3.0 pro M.2 SATA SSD

Handboek IB-183M2

Externe behuizing USB 3.0 voor M.2 SATA SSD

Kézikönyv IB-183M2

Külső ház USB 3.0 mert M.2 SATA SSD



ICY BOX®



© Copyright 2016 by RaidSonic Technology GmbH. All Rights Reserved

The information contained in this manual is believed to be accurate and reliable. RaidSonic Technology GmbH assumes no responsibility for any errors contained in this manual. RaidSonic Technology GmbH reserves the right to make changes in the specifications and/or design of the above mentioned product without prior notice. The diagrams contained in this manual may also not fully represent the product that you are using and are there for illustration purposes only. RaidSonic Technology GmbH assumes no responsibility for any differences between the product mentioned in this manual and the product you may have.



Használati utasítás: IB-183M2

Gebruikershandleiding: IB-183M2

Εγχειρίδιο: IB-183M2

Návod k použití: IB-183M2

Podręcznik obsługi: IB-183M2

Manual: IB-183M2

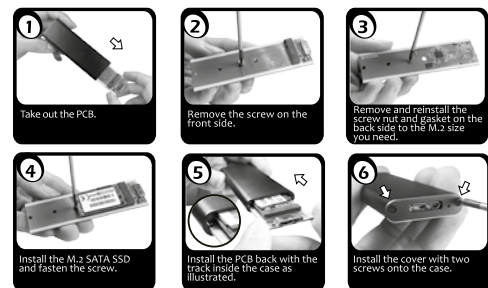
1. Csomag tartalma

1x IB-183M2, 1x USB 3.0 adatkábel, 1x csavar készlet, 1x kézi

2. Főbb jellemzők

- Külső rackszekrény mert M.2 SATA SSD
- USB 3.0 akár 5 Gbit/s
- Mert M.2 SATA SSD B-Key vagy B+M-Key, 22 x 30/42/60/80 mm
- Alumínium esetében
- Plug & Play, Hot Swap
- Windows, Mac 10.7.4 vagy újabb verzió kompatibilis

3. HDD telepítés



4. Alkalmazás

- 4.1 A külső merevlemez a számítógép kikapcsolása nélkül csatlakoztatható ahhoz, USB-kábelen keresztül.
- 4.2 A merevlemez kihúzása előtt várja meg az olvasási/írási folyamatok végét és az adatvesztés megelőzése érdekében.
- 4.3 Egy új merevlemez előbb inicializálni, particionálni és formázni kell az operációs rendszerben ahhoz, hogy a rendszerben láthatóvá váljon.
- 4.4 Amennyiben a merevlemez nem ismerhető fel azonnal az operációs rendszerben, kérjük, ellenőrizze:
 - Telepítve van-e a vezérlő
 - Inicializálva, particionálva és formázva van-e a merevlemez.

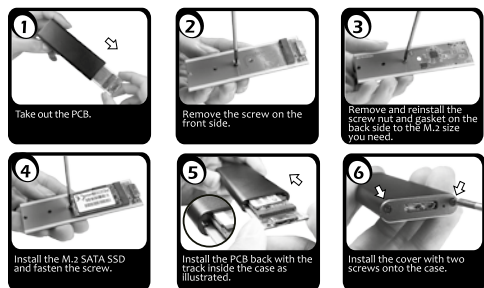
1. Verpakingsinhoud

1x IB-183m2, 1x USB 3.0-kabel, 1x schroef set, 1x handleiding

2. Belangrijkste kenmerken

- Externe behuizing voor M.2 SATA SSD
- USB 3.0 tot 5 Gbit/s
- Voor M.2 SATA SSD met B-Key of B+M-Key, 22 x 30/42/60/80 mm
- Aluminium case
- Plug & Play, Hot Swap
- Windows, Mac 10.7.4 of een latere versie compatibel

3. SSD Installatie



4. Toepassing

- 4.1 De externe SSD kan op de computer worden aangesloten of ervan worden losgekoppeld via een usb-kabel zonder de computer uit te schakelen.
- 4.2 Wacht tot de read/write beëindigd is alvorens de SSD los te koppelen om te vermijden dat er gegevens verloren gaan.
- 4.3 Er moet een nieuwe SSD worden geïnitieerd, gepartitioneerd en geformatteerd door het besturingssysteem alvorens de SSD zichtbaar is.
- 4.4 Indien de harde schijf niet direct wordt herkend door het besturingssysteem, controleer dan:
 - of de driver software is geïnstalleerd
 - of de SSD is geïnitieerd, gepartitioneerd en geformatteerd.

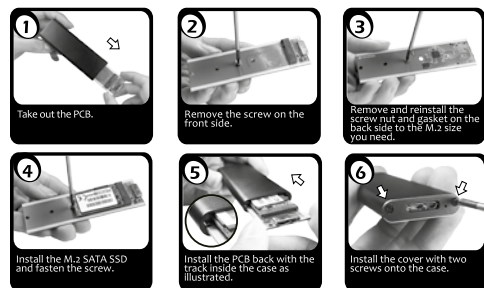
1. Περιεχόμενα συσκευασίας

1x IB-183M2, 1x καλώδιο USB 3.0 δεδομένων, 1x βίδα ρύθμισης, 1x εγχειρίδιο

2. Κύρια χαρακτηριστικά

- Εξωτερικό περίβλημα για M.2 SATA SSD
- USB 3.0 έως 5 Gbit/s
- Για M.2 SATA SSD με B-Key ή B+M-Key, 22 x 30/42/60/80 mm
- Περίπτωση αλουμινίου
- Plug & Play, Hot Swap
- Windows, Mac 10.7.4 ή νεότερη έκδοση συμβατή

3. Εγκατάσταση σκληρού δίσκου



4. Εφαρμογή

- 4.1 Ο εξωτερικός σκληρός δίσκος μπορεί να συνδεθεί στον υπολογιστή ή να αποσυνδεθεί από αυτόν με ένα καλώδιο USB.
- 4.2 Ένας νέος σκληρός δίσκος πρέπει πρώτα να αρχικοποιηθεί, να διαμεριστεί και να μορφοποιηθεί από το λειτουργικό σύστημα για να προβληθεί από το σύστημα.
- 4.3 Εάν ο σκληρός δίσκος δεν αναγνωριστεί αμέσως από το λειτουργικό σύστημα, παρακαλούμε ελέγξτε τα εξής:
 - εάν έχει εγκατασταθεί το λογισμικό οδήγησης (USB),
 - εάν ο σκληρός δίσκος έχει αρχικοποιηθεί, διαμεριστεί και μορφοποιηθεί.

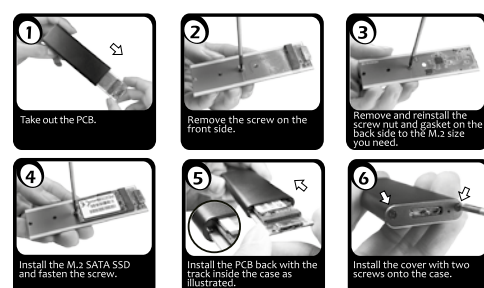
1. Obsah balení

1x IB-183M2, 1x USB datový kabel 3.0, 1x šroub set, 1x manuál

2. Klíčové vlastnosti

- Externí skříň pro M.2 SATA SSD
- USB 3.0 až 5 Gbit/s
- Pro M.2 SATA SSD s B-Key nebo B+M-Key, 22 x 30/42/60/80 mm
- Hliníkový kufř
- Plug & Play, Hot Swap
- Windows, Mac 10.7.4 nebo novější verzi kompatibilní

3. Instalace SSD



4. Žádost

- 4.1 Externí pevný disk lze připojit nebo odpojit od počítače přes USB kabel bez vypnutí počítače.
- 4.2 Nový pevný disk je třeba nejprve zahájit rozdělen a naformátován pomocí operačního systému mají být zobrazeny systémem.
- 4.3 Pokud je pevný disk není okamžitě poznal podle operačního systému zkontrolujte:
 - Pokud je software nainstalován ovladač (USB),
 - V případě, že pevný disk je zahájit rozdělen a naformátován.

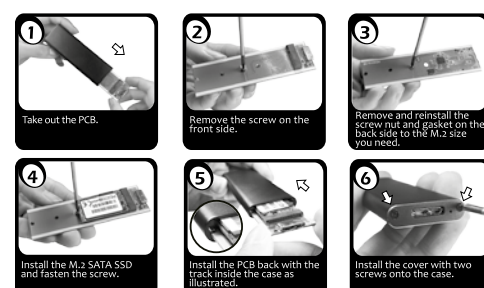
1. Zawartość Paczki

1x IB-183M2, 1x USB Kabel 3.0, 1x śruba ustalająca, 1x instrukcja

2. Sze goly

- Zewnętrzna obudowa do M.2 SATA SSD
- USB 3.0 do 5 Gbit/s
- Dla M.2 SATA SSD z B-Key lub B+M-Key, 22 x 30/42/60/80 mm
- Sprawa Aluminium
- Plug & Play, Hot Swap
- Windows, Mac 10.7.4 lub nowsza wersja kompatybilna

3. Instalacja twardego dysku



4. Aplikacje

- 4.1 Dysk zewnętrzny może zostać podłączony do komputera poprzez kabel USB. Nawet jeśli odłączysz go lub podłączysz w czasie działania komputera, nic się nie stanie (Hot Plug).
- 4.2 Nowy dysk twardy musi najpierw być przez system zformatowany i inicjalizowany zostac.
- 4.3 Jeżeli napęd nie zostanie rozpoznany przez komputer, proszę sprawdzić:
 - czy są zainstalowane sterowniki dla USB,
 - upewnić się, że dysk jest inicjalizowany, zformatowany i partycjonowany.

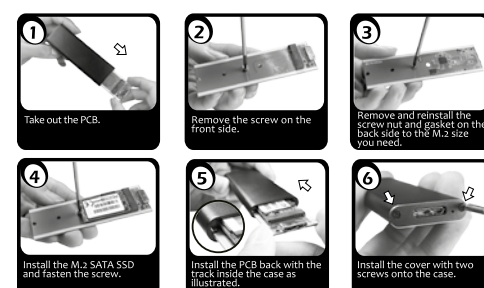
1. Contenidos del paquete

1x IB-183M2, 1x cable de datos USB 3.0, 1x juego de tornillos, 1x manual

2. Características principales

- Recinto externo de M.2 SATA SSD
- USB 3.0 hasta 5 Gbit/s
- Para M.2 SATA SSD con B-Key o B+M-Key, 22 x 30/42/60/80 mm
- Caja de aluminio
- Plug & Play, Hot Swap
- Compatible con Windows, Mac 10.7.4 o posterior

3. Ensamblaje de disco duro



4. Aplicación

- 4.1 Se puede conectar la carcasa directamente por el cable USB. Se puede conectar o desconectar el disco duro del ordenador durante la operación normal.
- 4.2 Espere el fin de escrituras y lecturas antes de desenchar una caja conectada del ordenador para evitar pérdidas de datos.
- 4.3 Repita la conexión y compruebe en caso de que el disco duro no sea reconocido de inmediato por el sistema e examine lo siguiente:
 - si el programa de control está instalado (USB),
 - si el disco duro está inicializado, compartimentado y formateado.