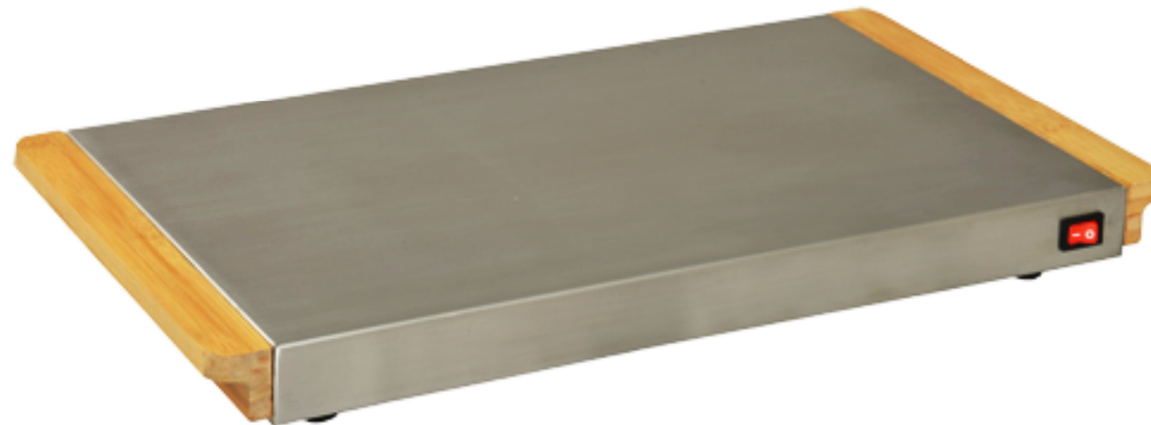


# CHAUFFE PLAT électrique par accumulation

référence KCPA2SD

- **Design très épuré classique et moderne à la fois pour ce chauffe plat électrique qui vous permettra de maintenir au chaud vos plats, vos assiettes... idéal pour les buffets et banquets !... UTILISATION SANS FIL !**

- Poignées en bambou
- Corps en inox brossé
- Surface de chauffe en inox
- Faible épaisseur pour un rangement aisé
- Température maximum d'environ 90-100°C (près de 60°C après 1 heure d'utilisation et 75°C à 30 min.)
- Bouton marche / arrêt lumineux
- Surface de chauffe 40 x 25 cm soit 1000 cm<sup>2</sup>



- Puissance: 800W (220 -240volts., 50/60 hertz)
- Poids de l'appareil seul: 3,7kg (emballé: 4,8kg)
- Dimensions de l'appareil (cm): H5,2 x L44,8 x P30,5
- Dimensions de l'emballage (cm): H x L x P
- master carton xxx pièces (cm): H x L x P
- appareils/palette H180 – poids palette: kg

