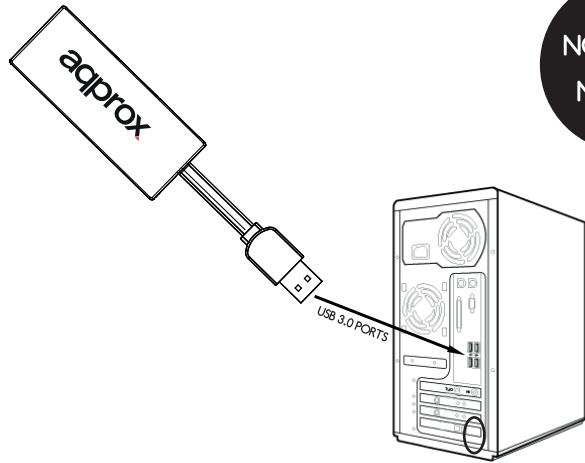


Instalación / Installation:

1

Conectar el appC07GHUB a un puerto USB 3.0 de tu PC.
Connect the appC07GHUB to 3.0 USB port from your PC.
Branchez le appC07GHUB au port USB 3.0 de votre PC.

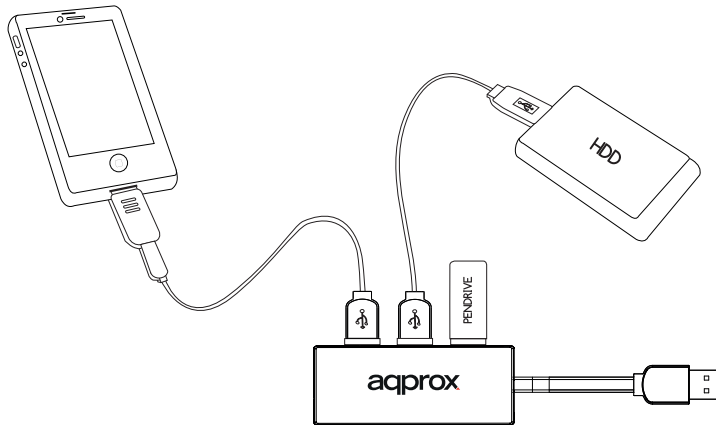


NO DRIVER
NEEDED!

CONTENIDO: appC07GHUB + GUÍA DE USUARIO
CONTENT: appC07GHUB + USER'S GUIDE
CONTENU: appC07GHUB + GUIDE DE L'UTILISATEUR

2

Conectar tus dispositivos al appC07GHUB.
Connect your devices to appC07GHUB.
Connectez vos appareils à appC07GHUB.



Reciclado

AEE REI-RAEE 5548 En el presente manual, el símbolo del contenedor tachado indica que el producto está sometido a una directiva europea, la 2002/96/EC, los productos eléctricos o electrónicos, las baterías, y los acumuladores y otros accesorios necesariamente han de ser objeto de una recogida selectiva.

At the end of the life of the device, make use of the recycling bins. This gesture will help reduce the health risks and preserve the environment.

Los ayuntamientos y los distribuidores, te aportarán las precisiones esenciales en materia de reciclado de su antiguo dispositivo. Si este dispositivo lleva una batería interna, deberá extraerse y ser depositada separadamente para su adecuada gestión.

Recycled

AEE REI-RAEE 5548 In this manual, the container (bin) symbol indicates that the product is subject to the European directive 2002/96 / EC, electrical and electronic products, batteries, and batteries and other accessories must necessarily be subject to a selective collection.

At the end of the life of the device, make use of the recycling bins. This gesture will help reduce the health risks and preserve the environment.

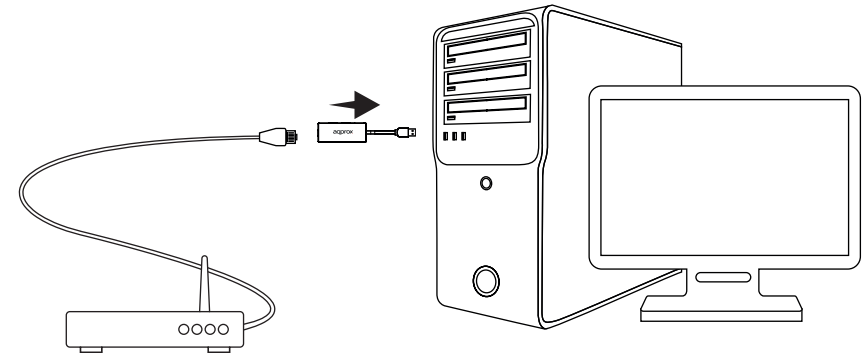
Municipalities and distributors, will provide essential details on recycling your old device. If this device carries an internal battery, it must be removed and deposited separately for proper management.

Recyclage

AEE REI-RAEE 5548 Dans ce manuel, le symbole de poubelle barré indique que le produit est soumis à la directive européenne 2002/96 / CE, les produits électriques et électroniques, les batteries et les piles et autres accessoires doivent nécessairement faire l'objet d'une collecte sélective.

At the end of the useful life of the device, use the recycling bins. This gesture will contribute to reducing the risks to health and preserving the environment.

Les municipalités et les distributeurs, fourniront des détails essentiels sur le recyclage de votre ancien appareil. Si ce dispositif comporte une batterie interne doit être enlevé et déposé séparément pour une bonne gestion.



3

Plug RJ45 cable from router to appC07GHUB.
Conecte el cable RJ45 del router al appC07GHUB.
Branchez le câble RJ45 du routeur à l'appC07GHUB.

2 in 1
Ethernet Adapter
+ USB 3.0 Hub



USER´S GUIDE

■ approx.es

■ appC07GHUB



Soporte técnico: soporte@approx.es
Technical support: soporte@approx.es
Support Technique: soporte@approx.es

THE CONTENT OF THIS USER'S GUIDE IS UNDER TIPOGRAPHICAL ERRORS
EL CONTENIDO DE ESTA GUÍA DE USUARIO PUEDE TENER ERRORES TIPOGRÁFICOS
MADE IN CHINA

Approx Iberia S.L: C/Tecnología 5, 41120, Gelves, Sevilla, Spain

INSTRUCCIONES DE SEGURIDAD, MANTENIMIENTO Y RECICLADO

1. Atención: Nunca abra el dispositivo, las partes internas tienen peligro de descarga eléctrica.
2. No instale esta unidad cerca de agua, como, por ejemplo, en un sótano húmedo, en un exterior sin protección o en cualquier zona clasificada como húmeda.
3. No introduzca objetos de ningún tipo en la unidad a través de los orificios ya que pueden entrar en contacto con puntos de tensión y desencadenar cortocircuitos en las piezas y provocar incendios o descargas eléctricas. No derrame ningún tipo de líquido sobre la unidad.
4. Limpiar el producto con un paño suave y seco.
5. Seguir las ordenanzas locales para desechar el producto.

SECURITE, ENTRETIEN ET INSTRUCTIONS DE RECYCLAGE

1. Attention: Ne jamais ouvrir l'appareil, les pièces internes sont un danger de choc électrique.
2. Ne pas installer cet appareil près de l'eau, par exemple, dans un sous-sol humide, dans une installation extérieure non protégée ou dans une zone humide.
3. Ne pas insérer des objets de toute nature dans cet appareil à travers des ouvertures car ils pourraient toucher des points de tension et ceci pourrait provoquer un incendie ou un choc électrique. Ne pas renverser de liquide sur l'appareil.
4. Nettoyez le produit avec un chiffon doux et sec.
5. Suivez les réglementations locales pour l'élimination du produit.

SAFETY, MAINTENANCE AND RECYCLING INSTRUCTIONS

1. Caution: Never open the device, the internal parts are danger, electrical shock.
2. Do not install this unit near water, for example, in a wet basement, in an unprotected outdoor installation or in any area classified as a wet.
3. Do not insert objects of any kind into this unit through openings as they may touch voltage points and short out parts that could result in fire or electric shock. Do not spill any liquid on the unit.
4. Clean the product with a soft and dry cloth.
5. Follow local regulations for disposing of the product.