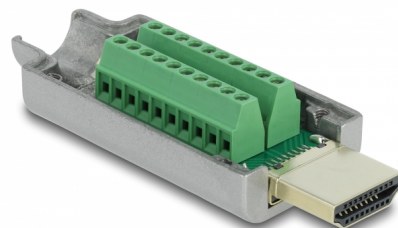


Delock HDMI-A adaptador macho a bloque de terminales con carcasa metálica

Descripción

Este adaptador de bloque de terminales de Delock se puede utilizar para conectar cables expuestos. El adaptador es adecuado para aplicaciones industriales especiales.



Protección mediante carcasa

La carcasa metálica protege el PCB de la suciedad y los daños.

Número de elemento 65201

EAN: 4043619652013

Pais de origen: China

Paquete: Bolsa de plástico con cremallera

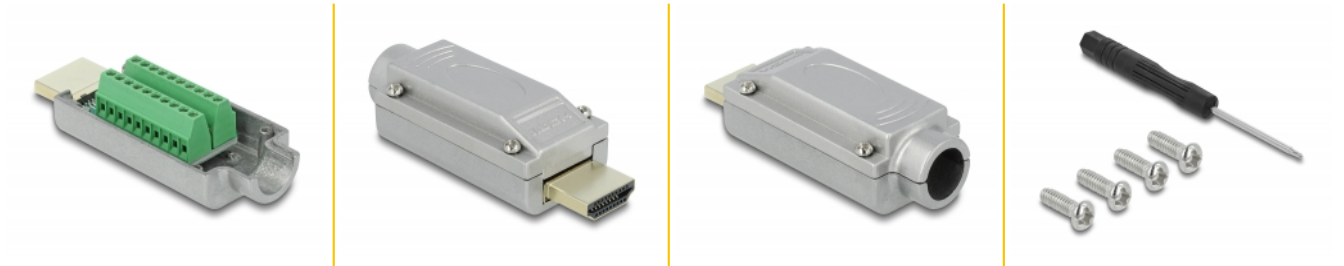
Detalles técnicos

- Conectores:
 - 1 x HDMI-A macho
 - 1 x Bloque de terminales de 20 contactos
- Asignación de pines: 1:1
- Distancia entre ejes: 2,00 mm
- Utilizable para un calibre de cable de 30 a 24 AWG
- Temperatura de funcionamiento: -15 °C ~ 70 °C
- Dimensiones (LxAxANxAL): aprox. 61,5 x 23,5 x 16,0 mm

Contenido del paquete

- Adaptador
- 4 x tornillos de bloqueo
- 1 x atornillador

Image



Interface

Conector 1:	1 x HDMI-A macho
Conector 2 :	1 x Bloque de terminales de 20 contactos

Technical characteristics

Temperatura de funcionamiento:	-15 °C ~ 70 °C
--------------------------------	----------------

Physical characteristics

Distancia entre ejes:	2,00 mm
Conductor gauge:	30 - 24 AWG
Longitud:	61.5 mm
Width:	23,5 mm
Height:	16,0 mm