

# Delock Adaptador D-Sub15 hembra a bloque de terminales con carcasa

## Descripción

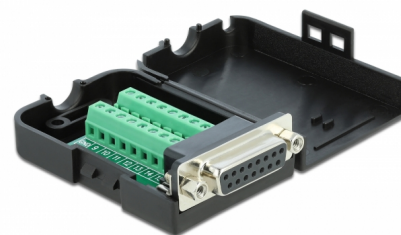
Este adaptador de bloque de terminales de Delock se puede utilizar para conectar cables expuestos. Por tanto, este adaptador no es adecuado para aplicaciones industriales especiales y tampoco para áreas recreativas, como maquetas de trenes.

### Protección mediante carcasa

La carcasa de plástico protege la placa de circuito impreso de la suciedad y los daños.

### Alivio de tensión

El alivio de tensión atornillado fija el cable en el gabinete.



## Número de elemento 66569

EAN: 4043619665693

Pais de origen: Taiwan, Republic of China

Paquete: Bolsa de plástico con cremallera

## Detalles técnicos

- Conectores:
  - 1 x serie D-Sub15 hembra (2 filas) con tuercas
  - 1 x Bloque de terminales de 16 contactos
- Asignación de pines: 1:1
- Distancia entre ejes: 3,81 mm
- Utilizable para un calibre de cable de 26 a 18 AWG
- Temperatura de funcionamiento: -20 °C ~ 105 °C
- Dimensiones (LxANxAL): aprox. 71 x 42 x 21 mm

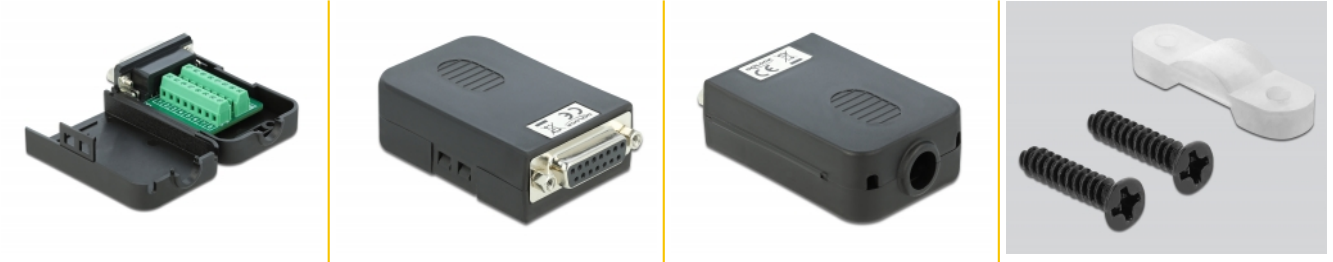
## Requisitos del sistema

- Un puerto D-Sub15 macho disponible

## Contenido del paquete

- Adaptador
- 1 x descarga de tracción
- 2 x tornillos de bloqueo

## Image



## Interface

Conector 1:	1 x hembra de 15 pines Sub-D serie
Conector 2 :	1 x Bloque de terminales de 16 contactos

## Technical characteristics

Temperatura de funcionamiento:	-20 °C ~ 105 °C
--------------------------------	-----------------

## Physical characteristics

Distancia entre ejes:	3,81 mm
Conductor gauge:	26 - 18 AWG
Longitud:	78 mm
Width:	42 mm
Height:	21 mm