



Specification 規格 / 规格

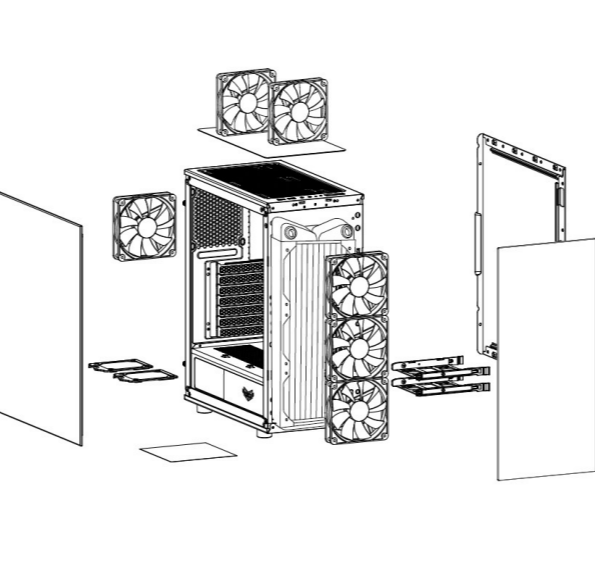
Model	CMT340	
Type	ATX Mid Tower	
Color	Black	
Materials	SPCC, Plastic, Glasses x 2	
Dimensions (D x W x H)	368 x 206 x 471mm	
MotherBoard Support	ATX, Micro ATX, ITX	
External I/O port	USB3.0 x 2, HD Audio	
Maximum CPU Cooler Height	160mm (6.3")	
VGA Card Length	max 350mm(13.78")	
Expansion Slots	7	
Dust Filters	Top x 1 / Down x 1 / Front x 1	
Power Supply Type	ATX	
Drive Bay	5.25" ODD	0
	3.5" HDD	2
	2.5" SSD	2
Fan System	Front	Addressable RGB x 3
	Rear	Addressable RGB x 1
Fan & Water Cooler Support	Front	120mm x 3 or 360mm
	Top	120mm/140mm x 2 or 240mm
	Rear	120mm x 1
	Max Radiator Support	360mm x 1, 240mm x 1

Product specifications are subject to change without notice. 產品規格變更恕不另行通知/產品規格變更恕不另行通知。

Accessory 配件 / 配件

x8	x17	x16	x8	x4
for PSU	for MB, SSD	for HDD	for Fan	Cable Management

Fan & Radiator Support

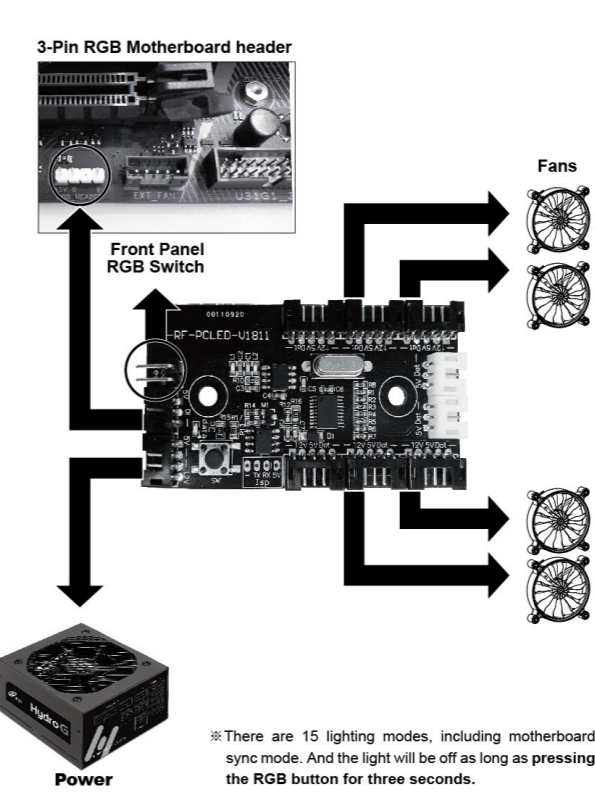


Accessory 配件 / 配件

x1	x1
Power Rear Holder	RGB Fan Control Board

* Compatible with: ASUS, Gigabyte, Asrock and MSI motherboards RGB control.

Addressable RGB Fans Controller With Lighting Control Sync



Side Panel Disassembly

English: Remove the screws on the back of the chassis, and open the side panel.

Română: Îndepărtați șuruburile de pe spatele carcasei și deschideți panoul lateral.

Slovenský: Odstráňte škrubky na zadnej časti šasi a otvorte bočný panel laterál.

繁體中文: 鬆開機殼後方螺絲，將兩側側板打開。

Česky: Odšraťte šroubky ze zadní strany šasi a otevřte postranní panel.

簡體中文: 松开机箱后方螺丝，将两面侧板打开。

日本語: 筐体の後面にあるねじを外し、サイドパネルを開きます。

Русский: Открутите винты на задней стороне корпуса и откройте боковую панель.

Italiano: Rimuovere le viti sul retro del telaio, e aprire il pannello laterale.

Türkçe: Kasanın arkasındaki vidaları sökün ve yan paneli açın.

Україна: Вікрутіть шурупи з задньої частини системного блоку та відкрийте бічну панель.

Português: Remova os parafusos na parte traseira do chassis, e abra o painel lateral.

Қазақ тілі: Корпустың арты жағындағы бұрамаларды бұрап алып, бүйір панелін ашыңыз.

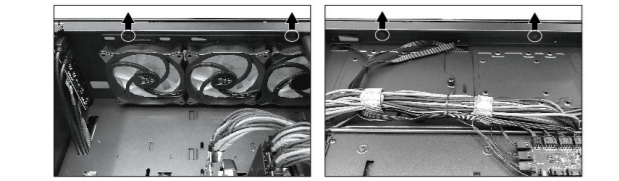
العبرית: הורד את המסגרת המרובעת פי מוקצה הפינל והתח והתח הרעה הבדלית.

Polski: Usun śruby z tyłu obudowy i otwórz panel boczny.

Български: Отстранете винтовете на задната част на кутията и отворете страничния панел.

Magyar: Távolítsa el a csavarokat a ház hátsó részéből, majd nyissa ki az oldalalmezt.

Front Panel Disassembly



English: Open the glass on both sides, remove the front glass by loosening the front screws.

Română: Deschideți geamul din ambele părți, scoateți geamul din față slăbind șuruburile frontale.

Slovenský: Otvorte sklo na oboch stranách, po uvoľnení predných skrutiek demontujte predné sklo.

繁體中文: 打開兩側玻璃，鬆開前面板螺絲即可拆卸前玻璃。

簡體中文: 打开两侧玻璃，松开前面板螺丝即可拆卸前玻璃。

日本語: 両サイドのガラスを開き、フロントのネジを緩めてフロントガラスを取り外します。

Русский: Откройте стекло с обеих сторон, снимите переднее стекло, ослабив передние винты.

Italiano: Aprite il vetro da entrambi i lati, rimuovete il vetro frontale allentando i viti sul davanti.

Türkçe: Abra el vidro de ambos lados, retire el vidrio da frente desapertando um pouco os parafusos da frente.

Português: Abra o vidro de ambos os lados, retire o vidro da frente desapertando um pouco os parafusos da frente.

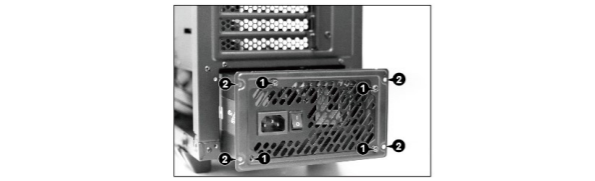
Polski: Otwórz szklane panele po obu stronach, usuń przednie szkło luzując uprzednio śruby od przodu.

العبرית: פתח את הזכוכית המרובעת מכל הצדדים, ורואה את הזכוכית הבדלית על ידי הורדת המסגרת האמצעית.

Български: Отворете стъклоно от двете страни, сваляете предното стъкло, като разхлабите предните винтове.

Magyar: Nyisd fel az üveget mindkét oldalán, az első csavarok meglazításával lávöldsd el az első üveget.

Power Supply Unit(PSU) Installation



English: 1. First, lock the power supply onto the back panel. 2. Fasten 4pcs of screws to secure power supply unit.

Română: 1. Mai întâi, fixați sursa de alimentare pe panoul din spate. 2. Strângeteți 4 șuruburi pentru a securiza unitatea de alimentare.

Slovenský: 1. Najprv zaistite napájanie na zadnom paneli. 2. Utlahnutím 4 skrutiek napájaciu jednotku zaistíte.

繁體中文: 1. 先將電源鎖至電源後蓋板。 2. 使用4顆螺絲將電源供應器在機殼上固定。

簡體中文: 1. 先将电源锁至电源后盖板。 2. 使用4颗螺丝将电源供应器在机箱上固定。

日本語: 1. はじめに、バックパネルに電源装置を固定します。 2. 4つのねじを締めて電源供給装置を固定します。

Русский: 1. Сначала закрепите блок питания на заднюю панель. 2. Затяните четыре винта крепящие блок питания.

Italiano: 1. Per prima cosa fissare la presa di corrente al pannello posteriore. 2. Fissare 4 viti per fissare l'alimentatore.

Türkçe: 1. Önce güç kaynağı birimini güvenceye almak için vidaları 4 adedini sıkın.

Україна: 1. Спершу закріпіть постачання живлення на задній панелі. 2. Закрутіть 4 шурупи для закріплення блоку живлення.

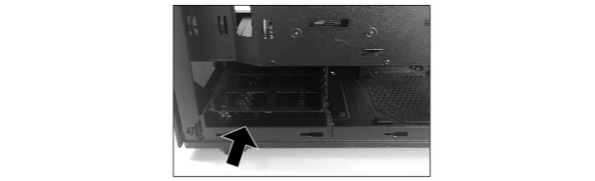
Қазақ тілі: 1. Алдымен электр қуат берілетін құлып сағиан соң, соңғы әкектор төте қақтаған кәуі керес. 2. Қуат беру бөлігін бекіту үшін 4 бұрамаы қаттайтыңыз.

العبرית: 1. ראשית, מנעול את מקור הכוח בעל הברזים, ורק אז תוכלו להדק את המסגרת האמצעית. 2. דוכת 4 שרובי בעל הצדדים למען מקור הכוח.

Polski: 1. Najpierw zamocuj zasilacz na tylnym panelu. 2. Dokręć 4 śruby w celu zabezpieczenia złącza zasilania.

Български: 1. Първо, заключете захранването на задния панел. 2. Затегнете 4 бр. винтове за закрепяване на захранващия блок.

3.5" HDD Installation



English: Remove the hard drive rack, insert the hard drive and then push it into the hard drive slot.

Română: Scoateți rack-ul hard diskului, introduceți hard diskul, apoi împingeți-l în fanta hard diskului.

Slovenský: Vyberte stojan na pevný disk, vložte pevný disk, a potom ho zasuňte do štrbiny na pevný disk.

繁體中文: 將硬碟架取出，置入硬碟後再推入硬碟槽內。

簡體中文: 将硬盘架取出，置入硬盘后再推入硬盘槽内。

日本語: HDDマックを取り出し、HDDを入れた後、HDDスロットに押し込みます。

Русский: Снимите корзину для жесткого диска, вставьте жесткий диск, затем задвиньте контейнер в отсек для жесткого диска.

Italiano: Rimuovere il rack del disco rigido, inserire il disco rigido e quindi spingerlo nello slot.

Türkçe: Sabit disk rafını çıkarın, sabit diskı yerleştirin, ve ardından sabit diskı yuvasının içine itin.

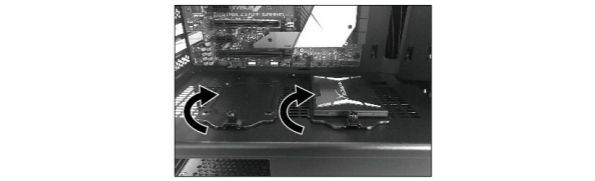
Português: Remova o suporte do disco rígido, insira o disco rígido, e, em seguida, encaixe-o na ranhura do disco rígido.

Polski: Wyjmij szkielet dysku twardego, włóż dysk twarowy, a następnie wciśnij go do gniazda dysku twardego.

العبرית: לראו להדג את מסגרת הדיסק הקשיח, הכניסו את הדיסק הקשיח למקום המיועד לו, והדקו את המסגרת.

Български: Отстранете отделиенето на твърдия диск, вкарайте твърдия диск, след това натиснете устройството в гнездото за твърди дискове.

2.5" HDD Installation



English: Open the 2.5" hard drive plate and lock the hard drive.

Română: Deschideți placa unității hard disk de 2,5" și fixați hard diskul.

Slovenský: Otvorte pultu pre 2,5" pevný disk a zaistite pevný disk.

繁體中文: 打開2.5"硬盤固定板，並鎖上硬盤。

簡體中文: 打开2.5"硬盘固定板，并锁上硬盘。

日本語: 2.5インチハードドライブプレートを開き、ハードドライブを固定します。

Русский: Откройте плату жесткого диска 2.5" и закрепите жесткий диск.

Italiano: Aprite il vassoio dell'hard drive da 3.5" e fissare l'hard drive.

Türkçe: Abra a placa de disco rígido de 2,5" e fixe o disco rígido.

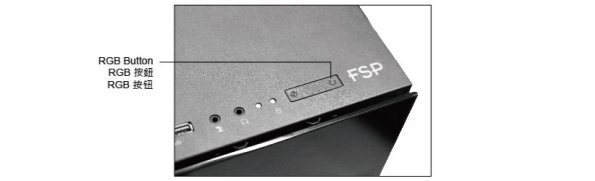
Português: Abra a placa de disco rígido de 2,5" e fixe o disco rígido.

Polski: Otwórz zatokę na napęd 2,5" i zamocuj dysk twarwy.

العبرית: פתח לוח הדיסק הקשיח (2.5") והתח את הדיסק הקשיח.

Български: Отворете 2.5-инчовата плоча за твърдия диск и заключете твърдия диск.

RGB Function



English: Press the RGB button to change the light modes, such as monochrome conversion, rapid multicolor cycle, slow multicolor cycle, non-illuminating, etc.

Română: Apăsarea butonului RGB permite a modifica modul de iluminare, cum ar fi conversia monocromă, ciclul multicolor rapid, ciclul multicolor lent, neiluminat, etc.

Slovenský: Stisknutím tlačítka RGB môžete prepínať svetelné režimy, ako je napríklad monochromatická konverzia, rýchly viacfarebný cyklus, pomalý viacfarebný cyklus, deaktivované posvetlenie apod.

繁體中文: 按下RGB按鈕可以更換燈光模式，單色轉換、快速多彩循環、慢速多彩循環、不發光等多種變化。

簡體中文: 按下RGB按钮可以更换灯光模式，单色转换、快速多彩循环、慢速多彩循环、不发光等多种变化。

日本語: RGBボタンを押すと、モノクロ変換、マルチカラーのラピッドサイクル、マルチカラーのスローサイクル、不点灯モードなどのライトモードに変更できます。

Русский: Нажмите кнопку RGB для изменения режимов света, таких как монохромная конверсия, быстрый многоцветный цикл, медленный многоцветный цикл, отсутствие свечения и т.д.

Italiano: Premere il pulsante RGB per cambiare le modalità di illuminazione, come cambio monocromatico, ciclo rapido multicolore, ciclo lento multicolore, non-illuminante, ecc.

Türkçe: Basma RGB butonunu RGB para alterar os modos de luz, como conversão monocromática, ciclo multicolor rápido, ciclo multicolor lento, sem iluminação, etc.

Português: Pressione o botão RGB para alterar os modos de luz, como conversão monocromática, ciclo multicolor rápido, ciclo multicolor lento, sem iluminação, etc.

Polski: Wciśnij przycisk RGB w celu zmiany trybów oświetlenia, np. tryb konwersji monochromatycznej, szybki cykl wielokolorowy, wolny cykl wielokolorowy, brak oświetlenia itp.

العبرית: לחץ על כפתור ה-LED כדי לשנות את צבעי האור, כולל: צבע מונוכרומטי, צבע מרובע צבעים מהיר, צבע מרובע צבעים איטי, צבע מרובע צבעים ללא תאורה, וכו'.

Български: Натиснете бутона RGB, за да промените режима на светлината, като например монохромнен преход, бърз многоцветен цикъл, бавен многоцветен цикъл, без осветяване и т.н.

Front Panel Disassembly

English: Open the glass on both sides, remove the front glass by loosening the front screws.

Română: Deschideți geamul din ambele părți, scoateți geamul din față slăbind șuruburile frontale.

Slovenský: Otvorte sklo na oboch stranách, po uvoľnení predných skrutiek demontujte predné sklo.

繁體中文: 打開兩側玻璃，鬆開前面板螺絲即可拆卸前玻璃。

簡體中文: 打开两侧玻璃，松开前面板螺丝即可拆卸前玻璃。

日本語: 両サイドのガラスを開き、フロントのネジを緩めてフロントガラスを取り外します。

Русский: Откройте стекло с обеих сторон, снимите переднее стекло, ослабив передние винты.

Italiano: Aprite il vetro da entrambi i lati, rimuovete il vetro frontale allentando i viti sul davanti.

Türkçe: Abra el vidro de ambos lados, retire el vidrio da frente desapertando um pouco os parafusos da frente.

Português: Abra o vidro de ambos os lados, retire o vidro da frente desapertando um pouco os parafusos da frente.

Polski: Otwórz szklane panele po obu stronach, usuń przednie szkło luzując uprzednio śruby od przodu.

العبرית: פתח את הזכוכית המרובעת מכל הצדדים, ורואה את הזכוכית הבדלית על ידי הורדת המסגרת האמצעית.

Български: Отворете стъклоно от двете страни, сваляете предното стъкло, като разхлабите предните винтове.

Magyar: Nyisd fel az üveget mindkét oldalán, az első csavarok meglazításával lávöldsd el az első üveget.

Power Supply Unit(PSU) Installation

English: 1. First, lock the power supply onto the back panel. 2. Fasten 4pcs of screws to secure power supply unit.

Română: 1. Mai întâi, fixați sursa de alimentare pe panoul din spate. 2. Strângeteți 4 șuruburi pentru a securiza unitatea de alimentare.

Slovenský: 1. Najprv zaistite napájanie na zadnom paneli. 2. Utlahnutím 4 skrutiek napájaciu jednotku zaistíte.

繁體中文: 1. 先將電源鎖至電源後蓋板。 2. 使用4顆螺絲將電源供應器在機殼上固定。

簡體中文: 1. 先将电源锁至电源后盖板。 2. 使用4颗螺丝将电源供应器在机箱上固定。

日本語: 1. はじめに、バックパネルに電源装置を固定します。 2. 4つのねじを締めて電源供給装置を固定します。

Русский: 1. Сначала закрепите блок питания на заднюю панель. 2. Затяните четыре винта крепящие блок питания.

Italiano: 1. Per prima cosa fissare la presa di corrente al pannello posteriore. 2. Fissare 4 viti per fissare l'alimentatore.

Türkçe: 1. Önce güç kaynağı birimini güvenceye almak için vidaları 4 adedini sıkın.

Україна: 1. Спершу закріпіть постачання живлення на задній панелі. 2. Закрутіть 4 шурупи для закріплення блоку живлення.

Қазақ тілі: 1. Алдымен электр қуат берілетін құлып сағиан соң, соңғы әкектор төте қақтаған кәуі керес. 2. Қуат беру бөлігін бекіту үшін 4 бұрамаы қаттайтыңыз.

العبرית: 1. ראשית, מנעול את מקור הכוח בעל הברזים, ורק אז תוכלו להדק את המסגרת האמצעית. 2. דוכת 4 שרובי בעל הצדדים למען מקור הכוח.

Polski: 1. Najpierw zamocuj zasilacz na tylnym panelu. 2. Dokręć 4 śruby w celu zabezpieczenia złącza zasilania.

Български: 1. Първо, заключете захранването на задния панел. 2. Затегнете 4 бр. винтове за закрепяване на захранващия блок.

3.5" HDD Installation

English: Remove the hard drive rack, insert the hard drive and then push it into the hard drive slot.

Română: Scoateți rack-ul hard diskului, introduceți hard diskul, apoi împingeți-l în fanta hard diskului.

Slovenský: Vyberte stojan na pevný disk, vložte pevný disk, a potom ho zasuňte do štrbiny na pevný disk.

繁體中文: 將硬碟架取出，置入硬碟後再推入硬碟槽內。

簡體中文: 将硬盘架取出，置入硬盘后再推入硬盘槽内。

日本語: HDDマックを取り出し、HDDを入れた後、HDDスロットに押し込みます。

Русский: Снимите корзину для жесткого диска, вставьте жесткий диск, затем задвиньте контейнер в отсек для жесткого диска.

Italiano: Rimuovere il rack del disco rigido, inserire il disco rigido e quindi spingerlo nello slot.

Türkçe: Sabit disk rafını çıkarın, sabit diskı yerleştirin, ve ardından sabit diskı yuvasının içine itin.

Português: Remova o suporte do disco rígido, insira o disco rígido, e, em seguida, encaixe-o na ranhura do disco rígido.

Polski: Wyjmij szkielet dysku twardego, włóż dysk twarowy, a następnie wciśnij go do gniazda dysku twardego.

العبرית: לראו להדג את מסגרת הדיסק הקשיח, הכניסו את הדיסק הקשיח למקום המיועד לו, והדקו את המסגרת.

Български: Отстранете отделиенето на твърдия диск, вкарайте твърдия диск, след това натиснете устройството в гнездото за твърди дискове.

2.5" HDD Installation

English: Open the 2.5" hard drive plate and lock the hard drive.

Română: Deschideți placa unității hard disk de 2,5" și fixați hard diskul.

Slovenský: Otvorte pultu pre 2,5" pevný disk a zaistite pevný disk.

繁體中文: 打開2.5"硬盤固定板，並鎖上硬盤。

簡體中文: 打开2.5"硬盘固定板，并锁上硬盘。

日本語: 2.5インチハードドライブプレートを開き、ハードドライブを固定します。

Русский: Откройте плату жесткого диска 2.5" и закрепите жесткий диск.

Italiano: Aprite il vassoio dell'hard drive da 3.5" e fissare l'hard drive.

Türkçe: Abra a placa de disco rígido de 2,5" e fixe o disco rígido.

Português: Abra a placa de disco rígido de 2,5" e fixe o disco rígido.

Polski: Otwórz zatokę na napęd 2,5" i zamocuj dysk twarwy.

العبرית: פתח לוח הדיסק הקשיח (2.5") והתח את הדיסק הקשיח.

Български: Отворете 2.5-инчовата плоча за твърдия диск и заключете твърдия диск.

RGB Function

English: Press the RGB button to change the light modes, such as monochrome conversion, rapid multicolor cycle, slow multicolor cycle, non-illuminating, etc.

Română: Apăsarea butonului RGB permite a modifica modul de iluminare, cum ar fi conversia monocromă, ciclul multicolor rapid, ciclul multicolor lent, neiluminat, etc.

Slovenský: Stisknutím tlačítka RGB môžete prepínať svetelné režimy, ako je napríklad monochromatická konverzia, rýchly viacfarebný cyklus, pomalý viacfarebný cyklus, deaktivované posvetlenie apod.

繁體中文: 按下RGB按鈕可以更換燈光模式，單色轉換、快速多彩循環、慢速多彩循環、不發光等多種變化。

簡體中文: 按下RGB按钮可以更换灯光模式，单色转换、快速多彩循环、慢速多彩循环、不发光等多种变化。

日本語: RGBボタンを押すと、モノクロ変換、マルチカラーのラピッドサイクル、マルチカラーのスローサイクル、不点灯モードなどのライトモードに変更できます。

Русский: Нажмите кнопку RGB для изменения режимов света, таких как монохромная конверсия, быстрый многоцветный цикл, медленный многоцветный цикл, отсутствие свечения и т.д.

Italiano: Premere il pulsante RGB per cambiare le modalità di illuminazione, come cambio monocromatico, ciclo rapido multicolore, ciclo lento multicolore, non-illuminante, ecc.

Türkçe: Basma RGB butonunu RGB para alterar os modos de luz, como conversão monocromática, ciclo multicolor rápido, ciclo multicolor lento, sem iluminação, etc.

Português: Pressione o botão RGB para alterar os modos de luz, como conversão monocromática, ciclo multicolor rápido, ciclo multicolor lento, sem iluminação, etc.

Polski: Wciśnij przycisk RGB w celu zmiany trybów oświetlenia, np. tryb konwersji monochromatycznej, szybki cykl wielokolorowy, wolny cykl wielokolorowy, brak oświetlenia itp.

العبرית: לחץ על כפתור ה-LED כדי לשנות את צבעי האור, כולל: צבע מונוכרומטי, צבע מרובע צבעים מהיר, צבע מרובע צבעים איטי, צבע מרובע צבעים ללא תאורה, וכו'.

Български: Натиснете бутона RGB, за да промените режима на светлината, като например монохромнен преход, бърз многоцветен цикъл, бавен многоцветен цикъл, без осветяване и т.н.

