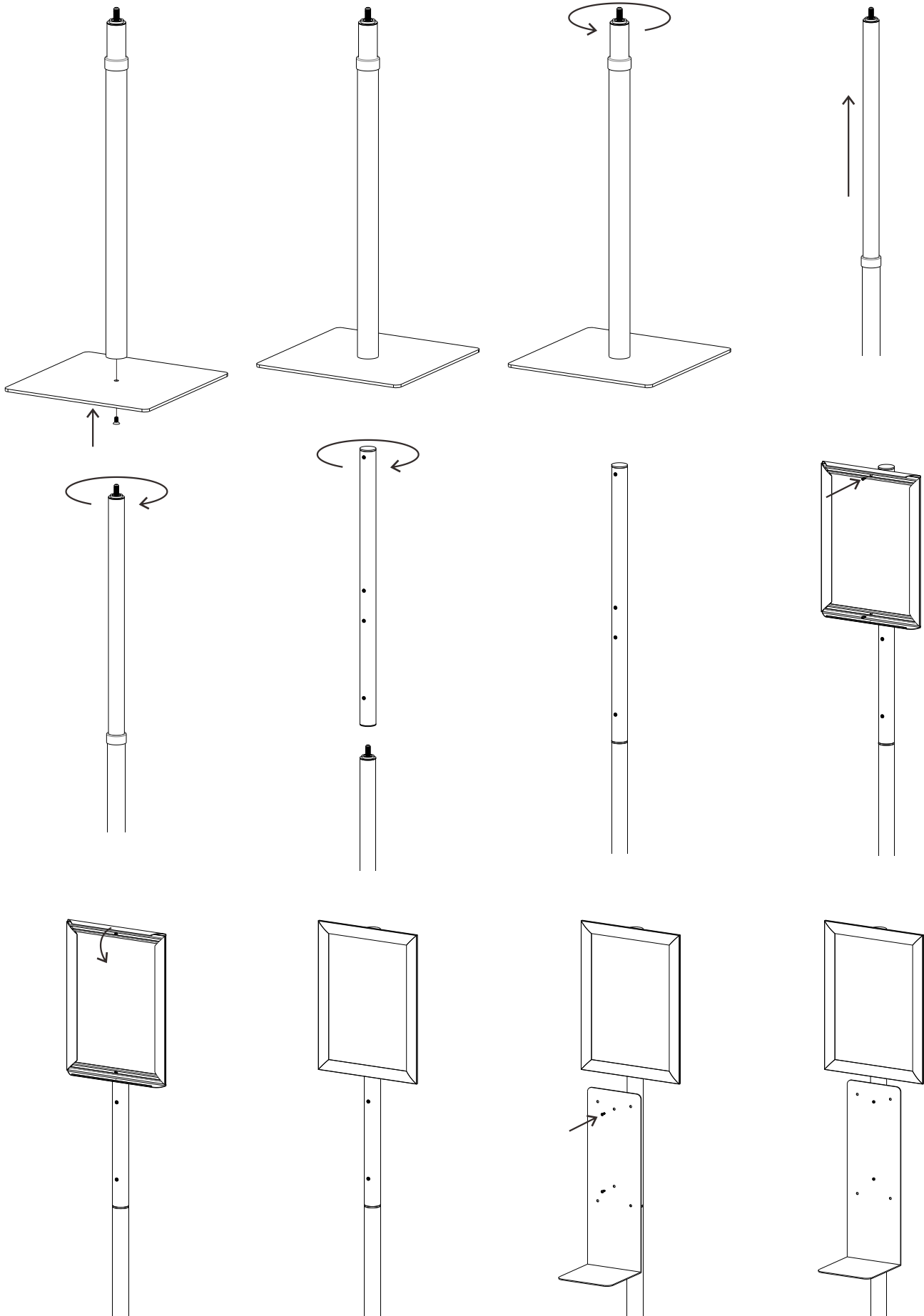


INSTALLATION INSTRUCTION - INSTRUCCIONES



Instrucciones de Reciclado

AEEREI-RAE 558 - En el presente manual, el símbolo del contenedor tachado indica que el producto está sometido a una directiva europea, la 2002/96/EC, los productos eléctricos o electrónicos, las baterías y los acumuladores y otros accesorios necesariamente han de ser objeto de una recogida selectiva.

Al final de la vida útil del dispositivo, haz uso de los contenedores de reciclaje. Este gesto ayudará a reducir los riesgos para la salud y a preservar el medio ambiente.

Los ayuntamientos y los distribuidores te aportarán las precisiones esenciales en materia de reciclado de su antiguo dispositivo. Si este dispositivo lleva una batería interna, deberá extraerse y ser depositada separadamente para su adecuada gestión.

Recycling Instructions

AEEREI-RAE 558 - In this manual, the container (bien) symbol indicates that the product is subject to the European directive 2002/96/EC, electrical and electronic products, batteries, and other accessories must necessarily be subject to a selective collection.

At the end of the life of the device, make use of the recycling bins.

This gesture will help reduce the health risks and preserve the environment.

Municipalities and distributor, will provide essential details on recycling your old device. If this device carries an internal battery, it must be removed and deposited separately for proper management.



Importado por / Imported by:

APPROX IBERIA

CIF: B-91202499

APPROX TPV

Tlf.: 954 323 886

Email: soporte@approxtpv.es

MADE IN PRC

www.approxvision.es