

Delock Convertidor 1 x Serie RS-232 DB9 a 1 x Serie RS-485 con protección ESD de 15 kV

Descripción

Este convertidor RS-232 a RS-485 de Delock es adecuado para todos los dispositivos en serie, por ejemplo, en controles de máquina, sistemas de bus de campo, instrumentos de medición, computadoras, impresoras, etc. Se puede usar el convertidor de nivel como un acoplamiento directo entre dos conexiones DB9 sin una fuente de alimentación adicional.



Número de elemento 64140

EAN: 4043619641406

Pais de origen: China

Paquete: Box

Detalles técnicos

- Conectores:
 - 1 x DB9 RS-232 serie hembra con tornillos
 - 1 x RS-485 DB9 serie macho con tuercas
 - 1 x RS-485 Bloque de terminales de 4 contactos
- Control automático de flujo de datos
- Conectar y listo
- Admite Modbus
- Transferencia de datos: asíncrono, medio dúplex
- Velocidades de transferencias de datos: 300 bps - 115,2 Kbps
- Protección ESD ± 15 kV en todas las señales serie
- Protección contra sobretensiones: 600 W (TVS)
- Material de la carcasa: plástico
- Color: beis
- Temperatura de funcionamiento: -25 °C ~ 70 °C
- Humedad relativa: 5 - 95 % (sin condensación)
- Dimensiones (LxANxAL):
 - Convertidor: ca. 63 x 33 x 17 mm
 - Bloque de terminales: ca. 32 x 31 x 16 mm
- Alimentación del bus desde RS-232: TXD, RTS o DTR

- No se necesita fuente de alimentación externa

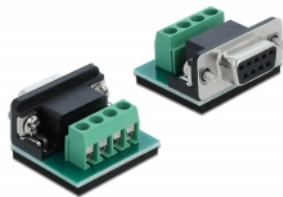
Requisitos del sistema

- Dispositivo con un puerto RS-232 disponible

Contenido del paquete

- Convertidor RS-232 a RS-485
- Adaptador de bloque de terminales

Image



Pin	DB9 Buchse/Female	DB9 Stecker/Male	Terminalblock/Terminal Block
1	DCD (Data Carrier Detect)	T/R (A+)	T/R (A+)
2	TXD (Transmit Data)	T/R (B-)	T/R (B-)
3	RXD (Receive Data)	NC	Signal GND (GND)
4	DTR (Data Terminal Ready)	NC	Optional 3 V
5	Signal GND (GND)	Signal GND (GND)	
6	DSR (Data Set Ready)	Optional 3 V	
7	RTS (Request to Send)		
8	CTS (Clear to Send)		
9	Hi (Ring)		

General

Función :	Conectar y listo Auto RTS Control
Especificación técnica:	RS-232 (EIA / TIA) RS-422 / RS-485 (EIA / TIA)
Supported operating system:	SO independiente, no es necesaria la instalación de controladores
Protection:	ESD (Electrostatic Discharge) Surge Protection 600 W

Interface

Conector 1 :	1 x DB9 RS-232 serie hembra
Conector 2 :	1 x Serial RS-485 DB9 male

Technical characteristics

Velocidades de transferencias de datos:	300 bps - 115.2 Kbps
Temperatura de funcionamiento:	-25 °C ~ 70 °C
Humidity:	5 ~ 95 %
Data transmission:	asynchronous Medio dúplex
Voltaje:	RS-232 Bus Power TXD, RTS or DTR

Physical characteristics

Material de la carcasa:	Plástico
Acabado de los pines:	chapado en oro
Tipo de tornillo:	#4-40 UNC
Longitud:	63 mm
Width:	33 mm
Height:	17 mm