

Delock Carcasa de montaje en superficie para módulos Easy 45 152 x 82 mm, blanco

Descripción

Esta carcasa de montaje en superficie de Delock se utiliza para montar los módulos Easy 45 en la pared. El marco está fabricado en plástico resistente y ofrece así una protección óptima para la instalación eléctrica. La entrada de cables es posible tanto por los lados como por la parte trasera.

Easy 45 se conecta

Easy 45 es un sistema variable y modular que permite añadir componentes como enchufes, conexiones HDMI o USB según sus necesidades. Los módulos de Easy 45 están estandarizados y se pueden montar en varios porta-módulos o conductos de cables. Easy 45 constituye la interfaz entre la instalación eléctrica, de red y de sistema y muchos dispositivos periféricos como TV, monitores, impresoras, ordenadores portátiles y mucho más.



Application

Número de elemento 81333

EAN: 4043619813339

Pais de origen: China

Paquete: Box

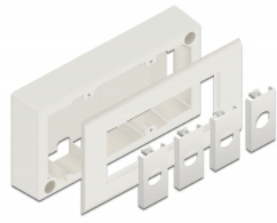
Detalles técnicos

- Material: plástico PC
- Entrada de cables por los lados o la parte trasera
- Adecuado para los módulos Easy 45
- Recorte del módulo: 45 mm x 45 mm
- Profundidad de montaje: 40 mm
- Color: blanco
- Dimensiones (LxANxAL): aprox. 152 x 82 x 50 mm

Contenido del paquete

- Carcasa de montaje en superficie
- Tornillos

Image



General

Mounting type:	Easy 45
----------------	---------

Physical characteristics

Longitud:	82 mm
Width:	152 mm
Height:	50 mm
Color:	RAL 9003 Weiß