

MANUAL DE INSTRUCCIONES



ZONEEVIL

#IMPROVEYOURGAMINGZONE

www.zoneevil.es

Indice

- Tu configuración es FreeDos, no lleva sistema instalado pag 3
- Tu configuración tiene Windows PREINSTALADO pag 10
- Tu configuración lleva Windows INSTALADO pag 11
- Contacto pag 12

Gracias por adquirir un ordenador Zonevil

¡Bienvenid@!

Zone Evil te da las gracias por la confianza depositada en nosotros al adquirir uno de nuestros equipos. Ya formas parte de nuestra comunidad.

Nuestros ordenadores se ensamblan en España por un equipo humano con más de 20 años de experiencia en el sector de la informática. ¡Arranca tu PC y disfruta!

IMPORTANTE:

Antes de arranca el PC abre la tapa y retira los plásticos de su interior.

Te informamos que debes abrir el PC y retirar las bolsas de plástico que se colocan para la protección de los componentes en el transporte. Si se arranca el PC sin retirarlas y se produce una avería, la máquina quedará exenta de GARANTÍA.

También debes retirar la pegatina del conector de la fuente de alimentación.

¡EMPEZAMOS!

A) Tu configuración es FreeDos, no lleva sistema instalado, sigue los siguientes pasos:

1. El PC no lleva sistema operativo instalado.

Como sabes, el PC llega sin sistema operativo instalado (FreeDos) por lo que es necesario que instales tu propio sistema.

2. ¿Deseas instalar Windows 10 en tu PC?

A diferencia de las versiones anteriores de Windows, deberás usar la herramienta de creación de medios para crear un archivo ISO para instalar Windows 10 desde otro PC o portátil.

Asegúrate que dispones de una licencia para instalar Windows 10 y, después, sigue estos pasos:

1. En la página <https://www.microsoft.com/es-mx/software-download/windows10> descarga la herramienta de creación de medios mediante la selección de Descargar ahora la herramienta y, después, ejecútala.

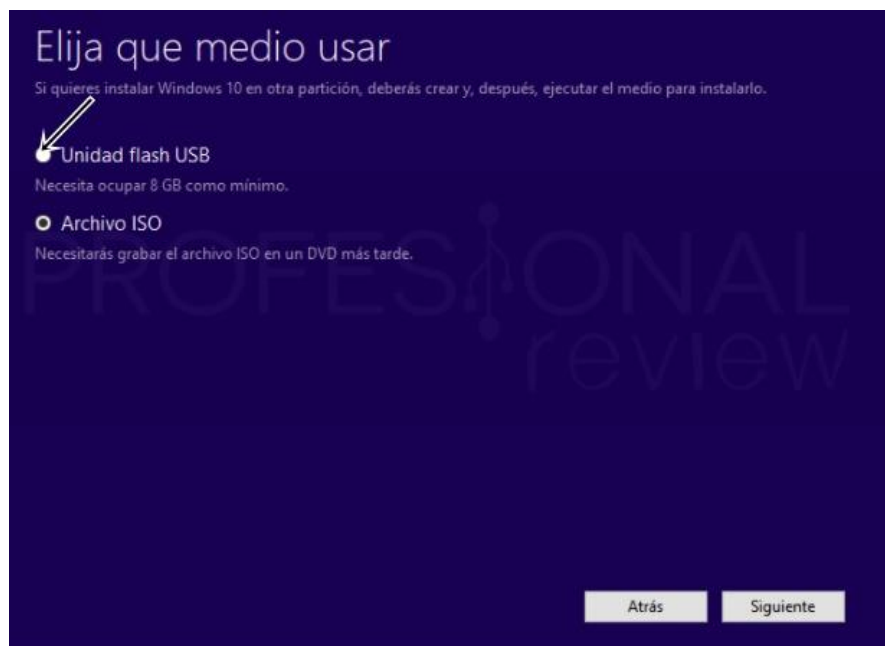
¿Deseas instalar Windows 10 en tu PC?

Para empezar necesitas tener una licencia para instalar Windows 10, y luego podrás descargar y ejecutar la herramienta de creación de medios. Para obtener más información sobre cómo utilizar la herramienta, consulta las instrucciones que se muestran abajo.



2. En la herramienta, selecciona Crear un medio de instalación (unidad flash USB, DVD o ISO) para otro PC > Siguiente.
3. Selecciona el idioma, la arquitectura y la edición de Windows que necesitas y selecciona Siguiente.
4. Selecciona Archivo ISO > Siguiente y la herramienta creará el archivo ISO.

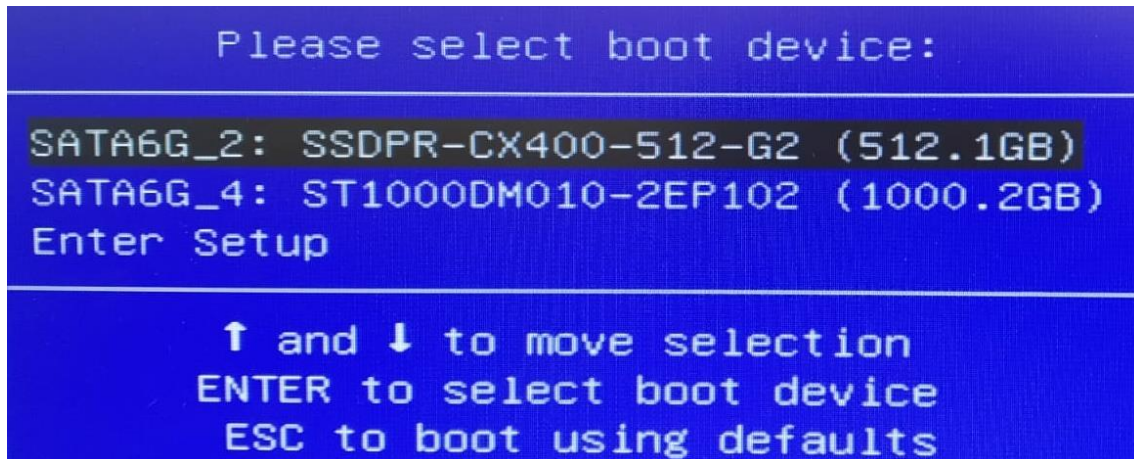
Para usar el archivo ISO como una copia de seguridad para tu PC o en otro equipo, grábala en un DVD o en un PENDRIVE (8GB de capacidad mínima).



3. Seleccionar el medio de arranque

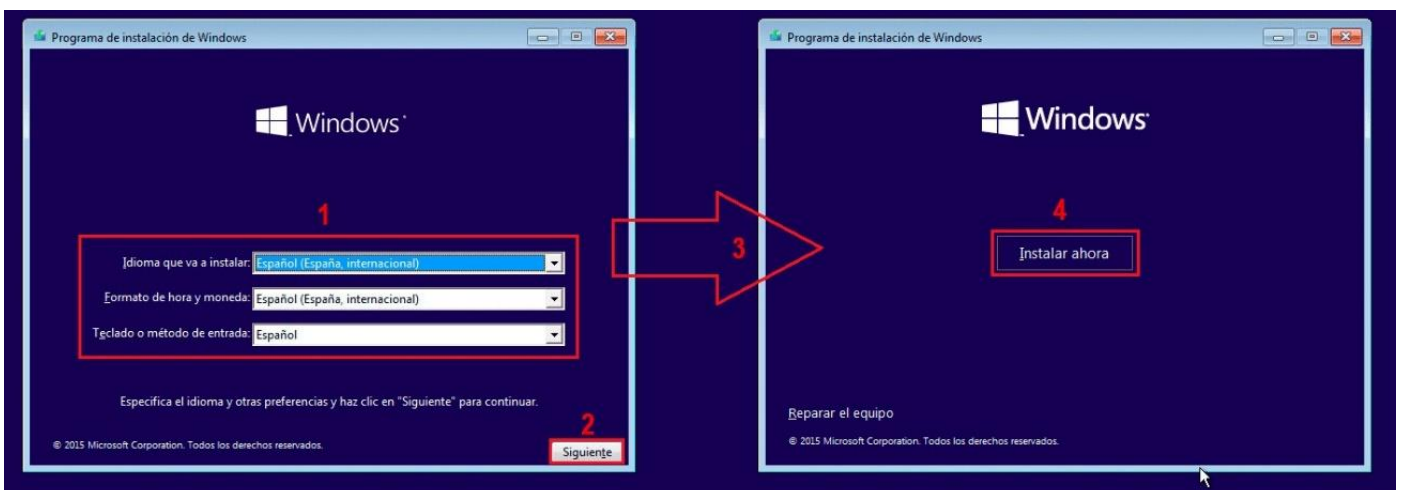
Una vez creado el pendrive con la ISO de Windows, conéctalo al PC nuevo.

- Si la placa es ASUS arranca el PC y pulsa la tecla F8.
- Si la placa es Gigabyte, pulsa tecla F12.

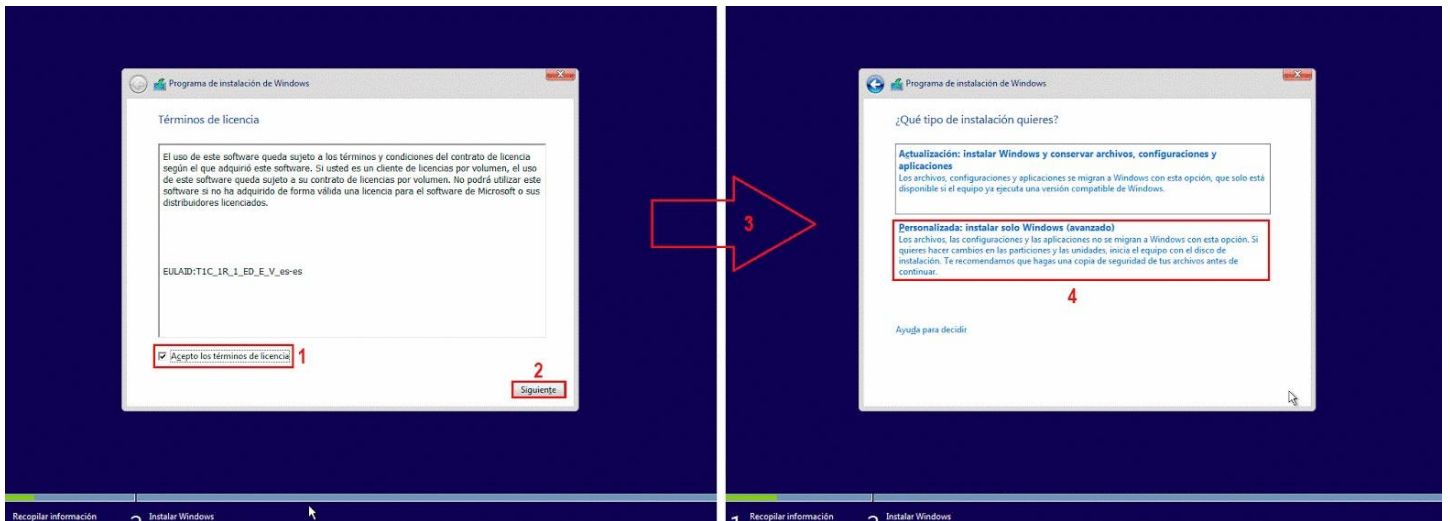


Saldrá un menú de arranque en el que tienes que seleccionar el disco donde vas a instalar el sistema, normalmente siempre se hace en el SSD (su velocidad es 10 veces mayor que la del HDD).

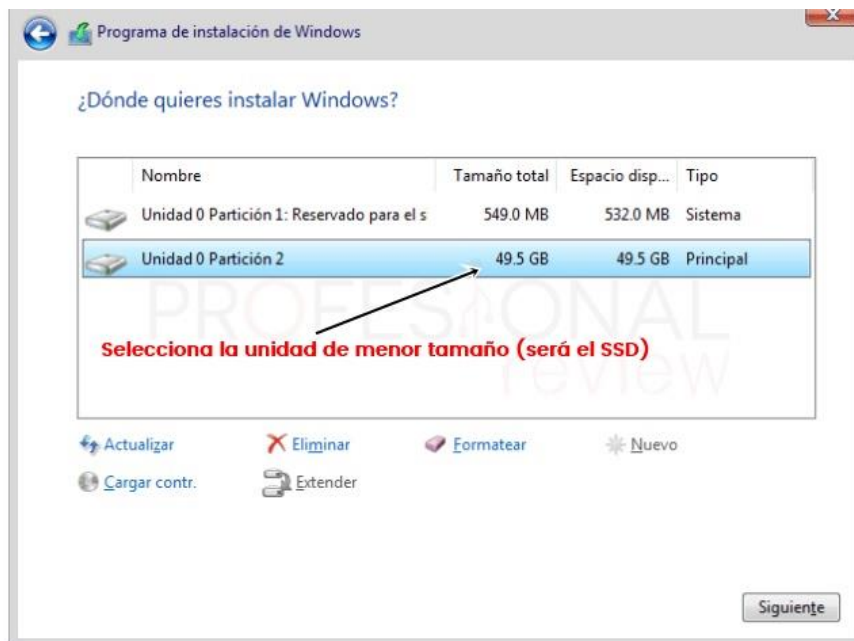
Sigue el asistente de Windows paso a paso y ya tendrás tu PC con el sistema instalado en breves minutos.



Tienes que aceptar los términos de licencia e indicar qué tipo de instalación quieres hacer, en este caso “Personalizada: Instalar solo Windows (avanzado)”.



A continuación, se verán los dos discos (o todos los que se hayan instalado) y tendrás que seleccionar el de menor capacidad (en este caso el SSD) para que sea el disco principal, el que guarde la imagen del sistema operativo. El HDD lo reservaremos para datos.

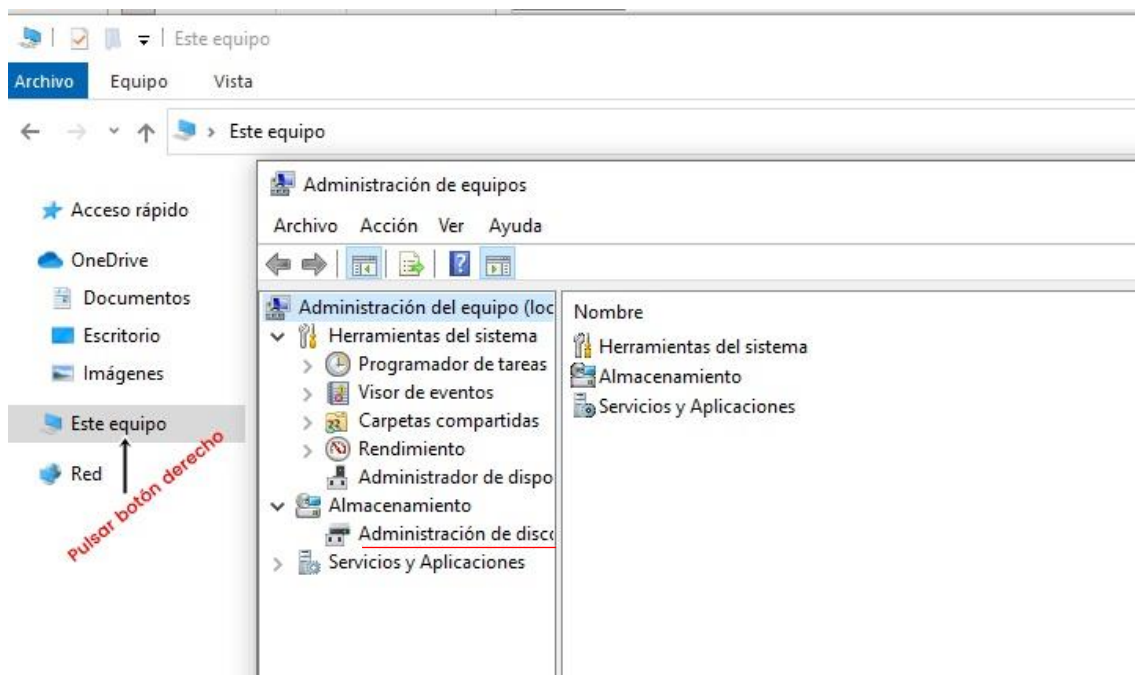


El asistente de Windows te irá preguntando pasos y simplemente selecciona aceptar, aceptar todo. Se abrirá el escritorio y verás que has llegado al final de la instalación.

Sólo nos queda un paso, dar formato al disco que vamos a usar para datos (HDD).

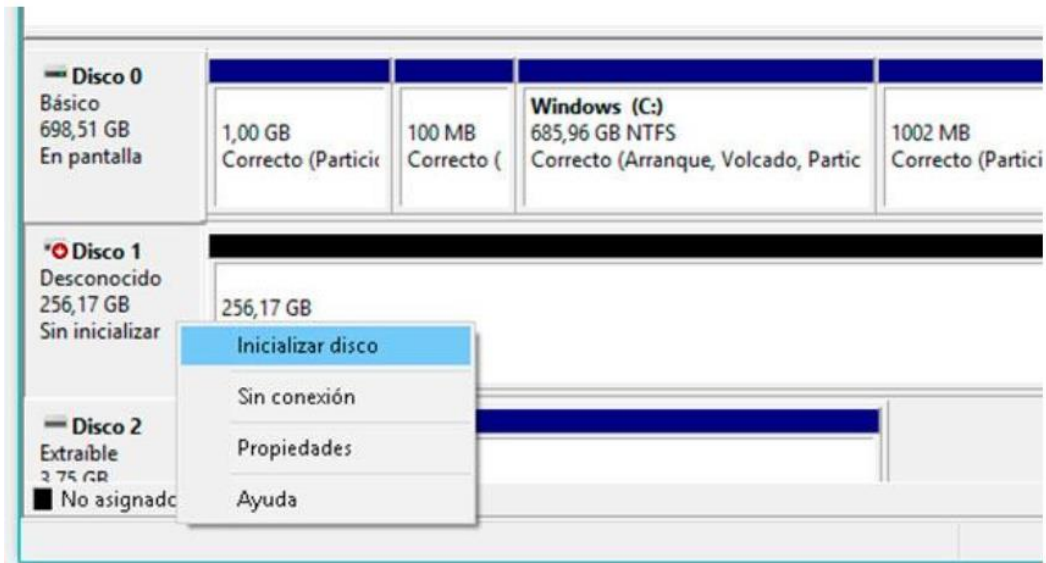
4. Dar formato al disco HDD que tienes instalado

Una vez que estás en el escritorio de Windows, desde el EXPLORADOR DE ARCHIVOS, ir a EQUIPO>Botón derecho>ADMINISTRAR>



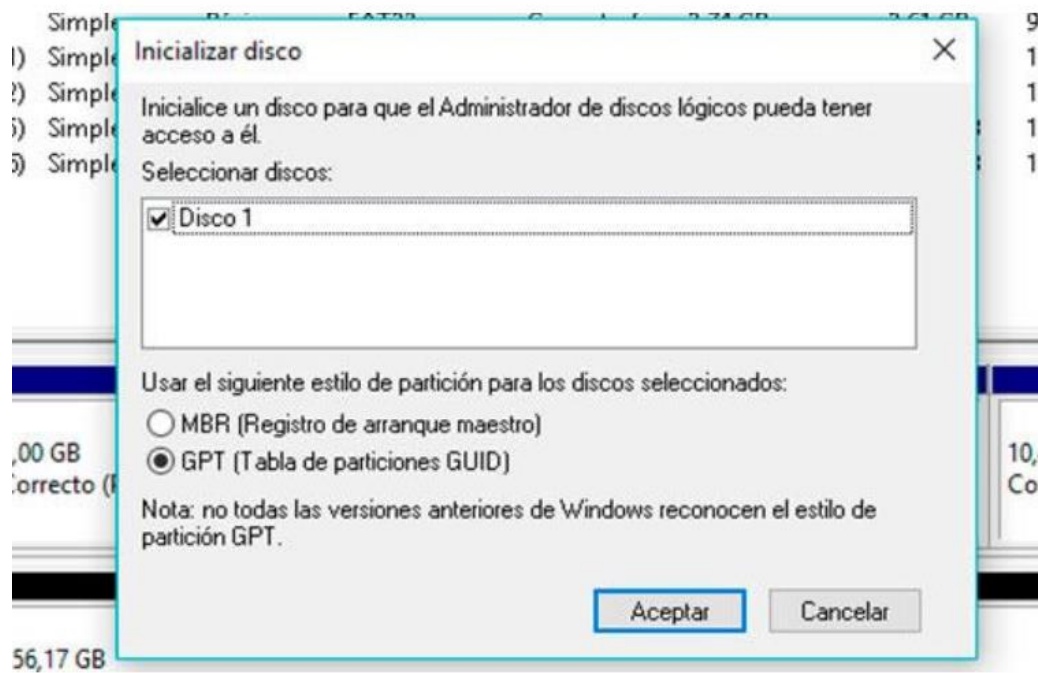
>Administración de discos.

Verás los discos. Se detectará el disco HDD que no tiene formato (disco desconocido) y el sistema te pedirá la activación del mismo ofreciendo dos opciones: MBR y GPT, seleccionar GPT> botón siguiente y tu PC activará el disco HDD.



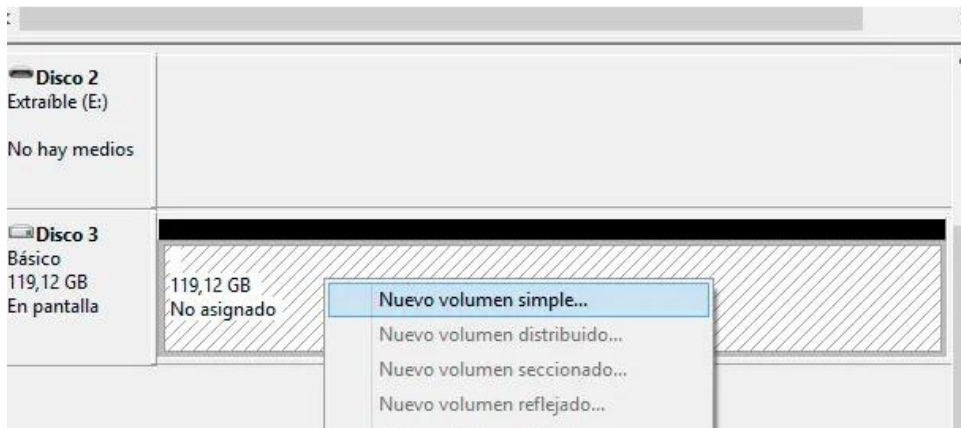
Una vez inicializado el disco debes seleccionar GPT.

n Aceptar.



Hecho esto el disco quedará inicializado pero sin formato de archivos así que no aparecerá como unidad en “Mi PC”. Tenemos que formatearlo. Para ello, pulsa con botón derecho sobre la unidad con la cabecera en negro y pincha en “nuevo volumen simple”. Sigue los pasos del asistente: Selecciona el tamaño del volumen (lo que salga por defecto), seleccionar la letra (puedes dejar la que sale por defecto) que quieras para la nueva unidad y por último el tipo de formato de archivos (normalmente NTFS en Windows). También puedes establecer una etiqueta o nombre para la unidad. Todo lo demás podemos dejarlo por defecto incluida la opción de formato rápido. Finaliza y espera a que acabe el proceso. El resultado es la unidad unidad (HDD) disponible para su uso.

/volumen	Distribución	Tipo	Sistema de ...	Estado	Capacidad	Espacio ...	%
(D:)	Simple	Básico	NTFS (Cifra...	Correcto (...)	59,66 GB	17,98 GB	30
WTG64GB (C:)	Simple	Básico	NTFS	Correcto (...)	59,62 GB	13,44 GB	23



Asistente para nuevo volumen simple

Formatear la partición
Debe formatear esta partición antes de poder almacenar datos en ella.

Elija si desea formatear este volumen y, de ser así, la configuración que desea usar.

No formatear este volumen

Formatear este volumen con la configuración siguiente:

Sistema de archivos: NTFS

Tamaño de la unidad de asignación: Predeterminado

Etiqueta del volumen: NOMBRE DEL DISCO DURC

Dar formato rápido

Habilitar compresión de archivos y carpetas

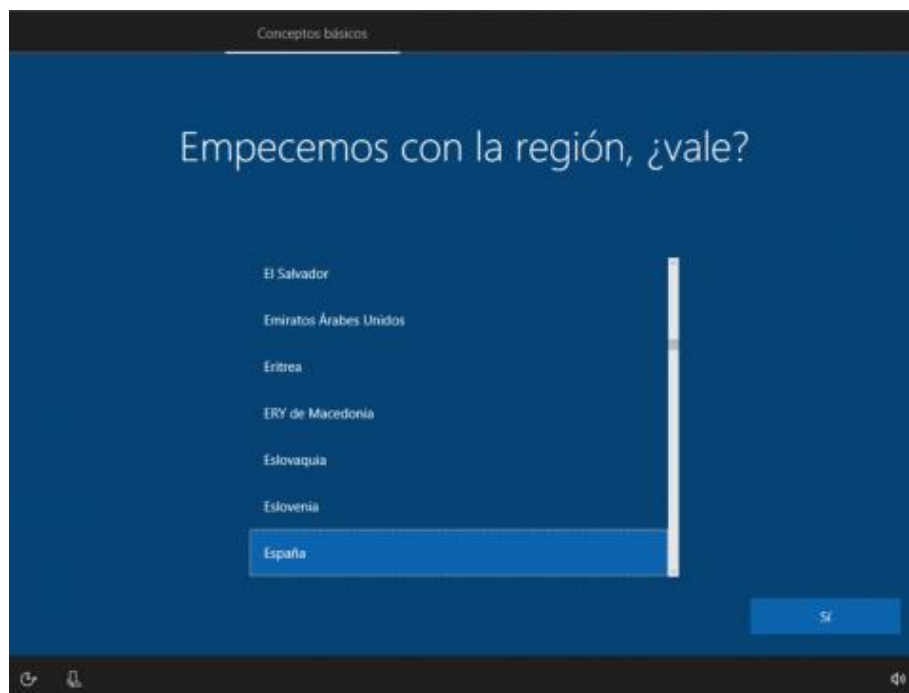
< Atrás **Siguiente >** Cancelar

B) Tu configuración tiene Windows PREINSTALADO.... sigue los siguientes pasos:

Si tu PC tiene Windows preinstalado, cuando arranques la máquina verás al asistente de Windows. Sólo tienes que seguir los pasos que te indique el sistema. Lo primero que tendrás que hacer cuando enciendas tu nuevo ordenador va a ser realizar la configuración oficial, y para ella **Windows te va a pedir utilizar una cuenta de Microsoft, Outlook o Hotmail,**

Una vez finalizada la configuración tendrás unos días hasta que **ACTIVES** el sistema operativo. Tendrás que adquirir una licencia.

La activación ayuda a comprobar que su copia de Windows sea [original](#) y no se haya usado en más dispositivos que los permitidos conforme a los **Términos de licencia** del software de Microsoft.



Es fundamental vincular su cuenta de Microsoft a la licencia de Windows 10 del dispositivo. La vinculación de tu cuenta de Microsoft con la licencia digital te permitirá reactivar Windows usando el solucionador de problemas de activación, en el caso de que realices cambios de hardware importantes.

Según cómo hayas obtenido tu copia de Windows 10, necesitarás para activarla una licencia digital o una clave de producto de 25 caracteres. Si no dispones de ninguna de ellas, no podrás activar el dispositivo.

- Una licencia digital (denominada "derecho digital" en Windows 10, versión 1511) es un método de activación de Windows 10 que no requiere introducir una clave de producto.
- Una clave de producto es un código de 25 caracteres que se usa para activar Windows. Lo que verá es la CLAVE DE PRODUCTO: XXXXX-XXXXX-XXXXX-XXXXX-XXXXX.

Una vez determinado el método de activación a usar, sigue los pasos que vienen en el tema [Activar con una licencia digital](#) o [Activar con una clave de producto](#).

C) Tu configuración tiene Windows INSTALADO.... sigue los siguientes pasos:

Lo primero que tendrás que hacer cuando enciendas tu nuevo ordenador va a ser realizar la configuración oficial, y para ella Windows te va a pedir utilizar una cuenta de Microsoft, Outlook o Hotmail, para centralizarlo todo y guardar en ella las configuraciones.

Si vienes de utilizar Windows 10 en otro ordenador ya tendrás una cuenta en la que tengas guardados todos tus datos y configuraciones, si tienes contratado Office dependerá también de esa cuenta, y si has estado utilizando Microsoft Edge como navegador también en esa cuenta tendrás tus datos y favoritos.

Puedes crear o configurar la cuenta que ya tengas en [Account.microsoft.com](https://account.microsoft.com), o crear una en [Outlook.com](https://outlook.com).

Durante el proceso de configuración de tu nuevo ordenador Windows te pedirá que decidas qué datos le quieres enviar a Microsoft para personalizar tu experiencia.

Tendrás que decidir si enviar tus datos de diagnóstico, o por ejemplo si quieres crear un perfil para recopilar tus gustos personales y que así tengas unos anuncios más personalizados. Estas son las opciones que te vas a ir encontrando tras configurar tu idioma, la cuenta y el PIN.

Finalizada la configuración de Windows te recomendamos que consideres realizar copias de seguridad.


c y seguridad. Allí, en la columna de la izquierda pulsa en *Copia de seguridad*. Dentro, ahora pulsa en *Agregar una unidad* y selecciona una unidad de almacenamiento externa. Las copias de seguridad han de hacerse en otro disco duro o USB con los suficientes datos, y pueden ser recurrentes.

D) Contacto

Sólo nos queda desearte que DISFRUTES con tu nuevo PC!!!!,

Si tienes cualquier problema, consulta, dudas... puedes enviarnos un correo a info@puntozyme.es y te atenderemos encantados.

También puedes visitar nuestra web www.zoneevil.es

 @ZoneEviloficial

 @Zone Evil

 @Zone Evil

 @zoneevilofficial

 @zoneevilofficial