

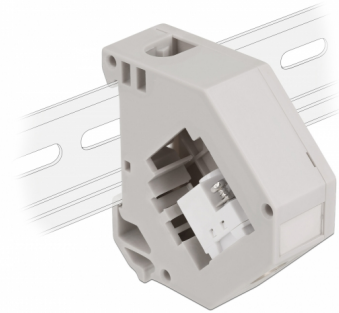
# Delock Adaptador de carril DIN con Keystone IEC hembra a bloque de terminales

## Descripción

Este adaptador de Delock contiene un módulo Keystone adecuado con una hembra IEC que puede utilizarse para conectar cables de antena. Sobre el bloque de terminales hay un soporte metálico atornillado que sirve de alivio de tensión para el cable de contacto.

## Montaje en carril DIN

El adaptador puede fijarse a un carril DIN de 35 mm de ancho. Además, el adaptador dispone de un pequeño campo de etiquetas que puede etiquetarse individualmente o con diversos símbolos.



## Número de elemento 87159

EAN: 4043619871599

Pais de origen: China

Paquete: Bolsa de plástico con cremallera

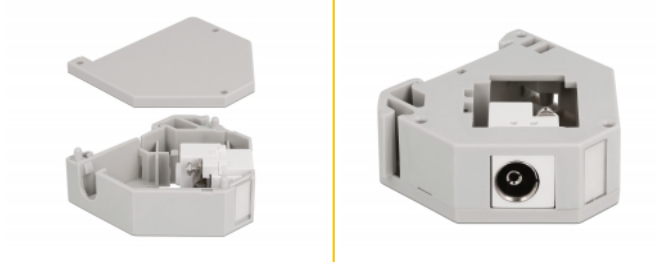
## Detalles técnicos

- Conectores:
  - 1 x IEC hembra >
  - 1 x Bloque de terminales
- Montaje en carril DIN: 35 mm
- Apilable
- Con campo de etiquetado
- Temperatura de funcionamiento: -40 °C ~ 85 °C
- Material: plástico
- Color: gris / blanco
- Dimensiones (LxANxAL): aprox. 60,1 x 59,4 x 21,6 mm

## Contenido del paquete

- Adaptador para carril DIN

## Image



## General

Mounting type:	Montaje en carril DIN: 35 mm
----------------	------------------------------

## Interface

Conector 1:	IEC hembra
Conector 2 :	1 x Bloque de terminales

## Technical characteristics

Temperatura de funcionamiento:	-40 °C ~ 85 °C
--------------------------------	----------------

## Physical characteristics

Material:	Plástico
Longitud:	60,1 mm
Width:	59,4 mm
Height:	21,6 mm
Color:	gris / blanco