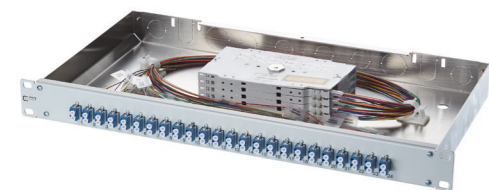


P | Cabling

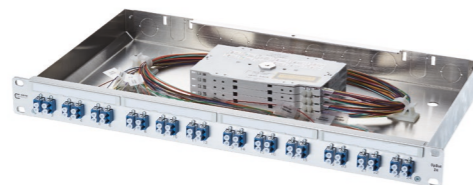
OpDAT Patchfelder 19 Zoll 1HE OpDAT patch panels 19 inch 1RU OpDAT Panels 19 Zoll 1UH

- de Montagehinweis für den Installateur
- en Mounting note for the installer
- fr Notice de montage pour l'installateur

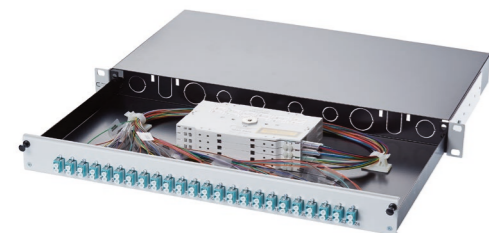
OpDAT fix



OpDAT PF



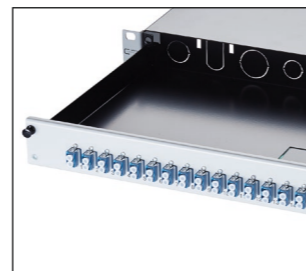
OpDAT slide



OpDAT slide R



- de unbestückt
ohne Kupplungen
ohne Pigtails
ohne Speißkassetten
- en unequipped
without couplers
without pigtails
without splice trays
- fr non équipée
sans coupleur
sans pigtails
sans cassettes d'épissures




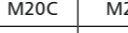



- de VIK
mit Kupplungen
ohne Pigtails
ohne Speißkassetten
- en VIK
with couplers
without pigtails
without splice trays
- fr VIK
avec coupleur
sans pigtails
sans cassettes d'épissures



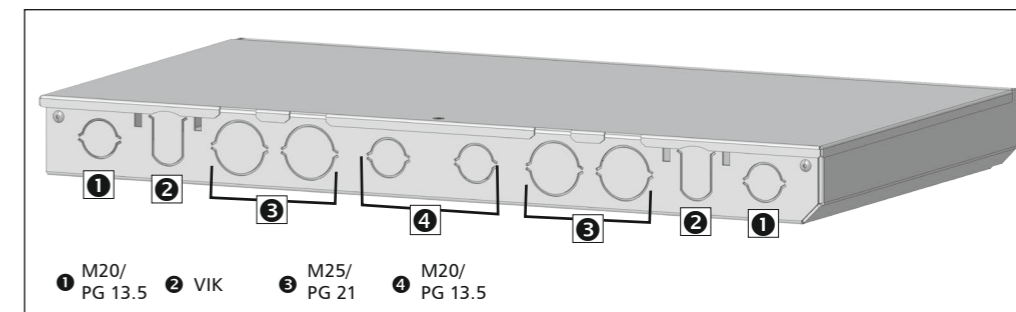
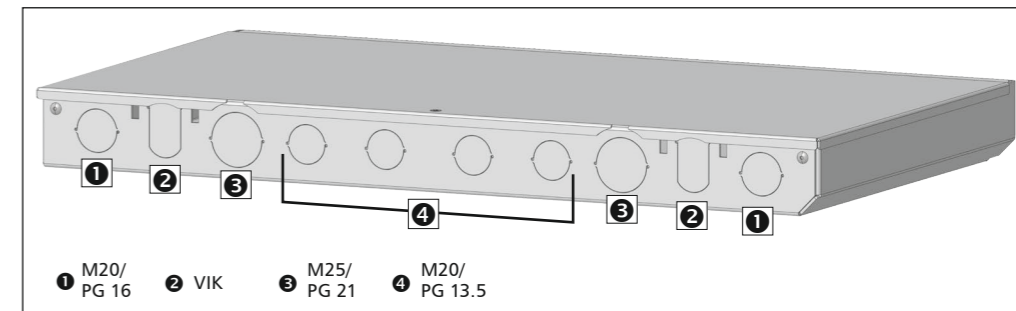
- de Splice
mit Kupplungen
mit Pigtails
mit Speißkassetten
- en Splice
with couplers
with pigtails
with splice trays
- fr Splice
avec coupleur
avec pigtails
avec cassettes d'épissures

- de Zubehör zur Kabelbefestigung
- en Accessories for cable attachment
- fr Accessoires pour la fixation du câble

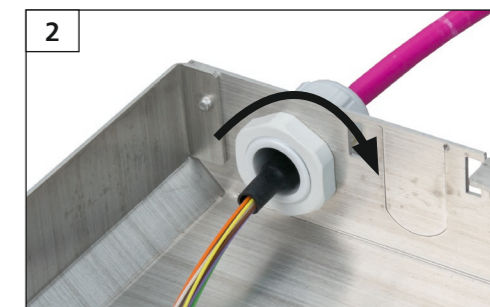
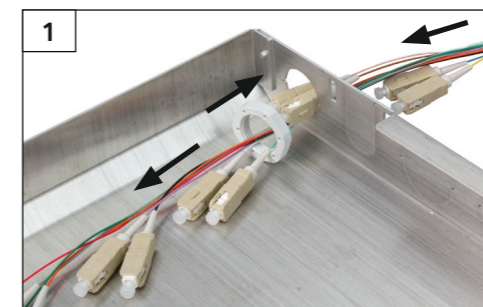
Serie Series Série	Versionen Versions Versions	OpDAT Halblech VIK OpDAT mounting plate VIK OpDAT plaque de montage VIK	Kabelverschraubung Cable gland Entrée de câble			Kabelbinder Cable ties Attaches de câble
						
		15081106-E	M20C	M20	M25	
OpDAT fix OpDAT PF OpDAT slide OpDAT slide R	unbestückt unequipped non équipée	○	○	○	○	
	VIK	■ (2x) / ○				
	Splice		○	■ / ○	○	■

■ im Lieferumfang enthalten / included in delivery / inclus dans la livraison
○ optionales Zubehör / optional accessory / accessoire optionnel

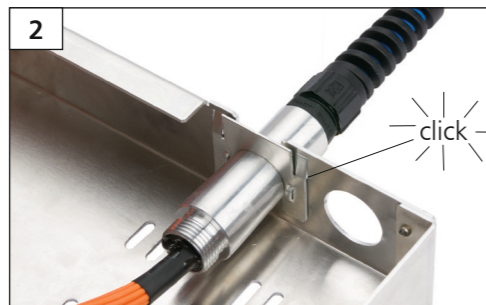
- de Kabelzuführungen auf der Gehäuserückseite
- en Cable feeds on back of the housing
- fr Les entrées de câble sur le panneau arrière



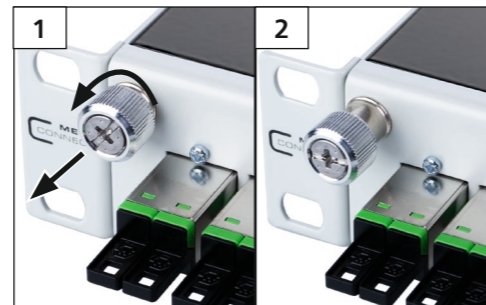
- de Montage in Kabelzuführung für Kabelverschraubungen
- en Mounting in cable feed for cable gland
- fr Installation en entrée de câble pour presse-étoupe



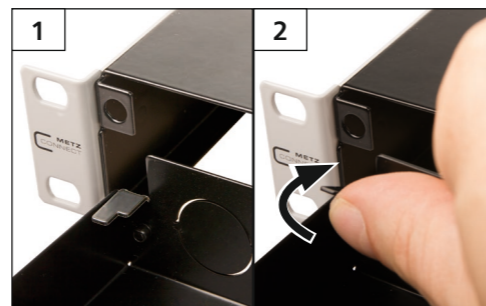
- de Montage in Kabelzuführung VIK mit OpDAT Halteblech VIK
- en Mounting in cable feed VIK using OpDAT mounting plate VIK
- fr Installation dans l'entrée de câble VIK avec OpDAT plaque de montage VIK



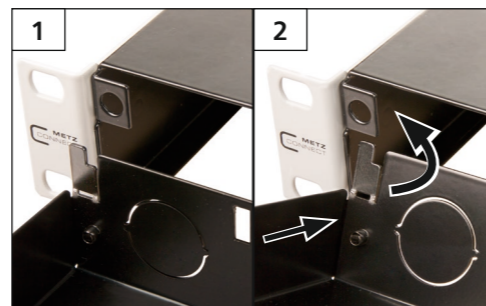
- de OpDAT slide R - Öffnen der ausziehbaren Spleißablage
- en OpDAT slide R - Opening the pull-out splice tray
- fr OpDAT slide R - Ouverture de la plaque d'épissure



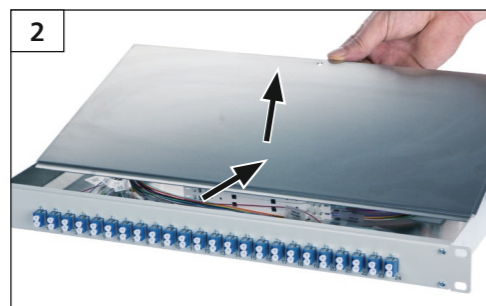
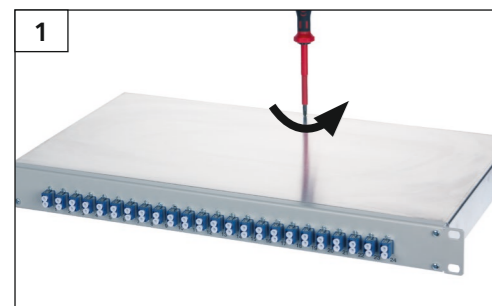
- de OpDAT slide - Auszugsstop für ausziehbare Spleißablage anbringen
- en OpDAT slide - Attaching end stop for the pull-out splice tray
- fr OpDAT slide - Fixation du dispositif de blocage de la plaque d'épissure



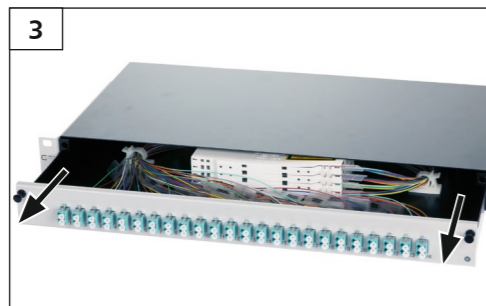
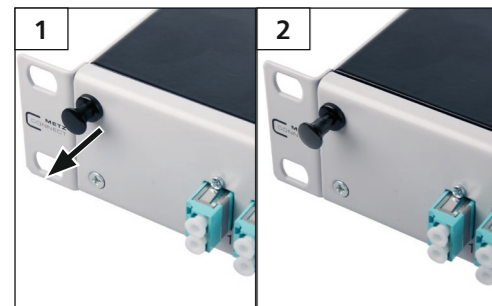
- de OpDAT slide - Einsetzen der ausziehbaren Spleißablage mit Auszugsstop
- en OpDAT slide - Inserting of pull-out splice tray with end stop
- fr OpDAT slide - Insertion de la plaque d'épissure avec dispositif de blocage



- de OpDAT fix und OpDAT PF - Entfernen der Abdeckung
- en OpDAT fix and OpDAT PF - Removing the cover
- fr OpDAT fix et OpDAT PF - Retrait du capot



- de OpDAT slide - Öffnen der ausziehbaren Spleißablage
- en OpDAT slide - Opening the pull-out splice tray
- fr OpDAT slide - Ouverture de la plaque d'épissure



- de Weiteres Zubehör
- en Additional accessories
- fr Accessoires supplémentaires

	de	en	fr
	1509010000-E OpDAT Spleißkassette für 12 Spleiße unbestückt	1509010000-E OpDAT splice tray for 12 splices, unequipped	1509010000-E OpDAT cassette d'épissures pour 12 épissures, non équipé
	1509010001-E OpDAT Spleißkassette für 12 Crimpspleiße, 1 Spleißhalter	1509010001-E OpDAT splice tray for 12 crimp splices, 1 splice holder	1509010001-E OpDAT cassette d'épissures pour 12 épissures Crimp, 1 support d'épissures
	1509010002-E OpDAT Spleißkassette für 12 Schrumpfspleiße, 2 Spleißhalter	1509010002-E OpDAT splice tray for 12 shrink splices, 2 splice holder	1509010002-E OpDAT cassette d'épissures pour 12 épissures thermo-rétractables, 2 supports d'épissures

	de	en	fr
	15090200-E Deckel für Spleißkassette	15090200-E cover for splice tray	15090200-E OpDAT couvercle pour cassette d'épissures

	de	en	fr
	15090301-I OpDAT Spleißhalter für 12 Crimpspleiße	15090301-I OpDAT splice holder for 12 crimp splices	15090301-I support d'épissures pour 12 épissures Crimp
	15090302-I OpDAT Spleißhalter für 6 Schrumpfspleiße	15090302-I OpDAT splice holder for 6 shrink splices	15090302-I support d'épissures pour 6 épissures thermo-rétractables